

- NOTAS**
1. TODAS LAS MEDIDAS, COORDENADAS Y COTAS ESTÁN DADAS EN METROS (m) A MENOS QUE SE ESPECIFIQUE OTRA UNIDAD.
 2. CONCRETO ARMADO EN PILOTES TIPO TREMIE DE MÍNIMO 3000 P.S.I. (21 MPa).
 3. CONCRETO ARMADO EN PLACA DE CIMENTACIÓN, VIGAS DE ENLACE Y VIGAS DE AMARRE DE 4000 P.S.I. (280 Kg/cm²).
 4. ACERO DE REFUERZO DE 60000 P.S.I. (4200 Kg/cm²).
 5. EL RECUBRIMIENTO DE LOS PILOTES ES DE 7.5 cm.
 6. EL RECUBRIMIENTO SUPERIOR DE LA PLACA DE CIMENTACIÓN ES DE 4.7 cm, EL INFERIOR ES DE 5.0cm.
 7. EL RECUBRIMIENTO INFERIOR Y LATERAL DE VIGAS ES DE 7.5 cm, EL SUPERIOR ES DE 6.5cm.
 8. LA FUNDIDA DE LA BASE DEL TANQUE SE PUEDE HACER POR TRAMOS UTILIZANDO COMO CAPA DE CONTINUIDAD DEL CONCRETO SIKADUR 32.

- CONVENCIONES**
- VIGA DE AMARRE Y ENLACE
 - PLACA DE CIMENTACIÓN
 - PILOTE
 - PROYECCIÓN TANQUE
 - SUMIDERO

EMPRESA:

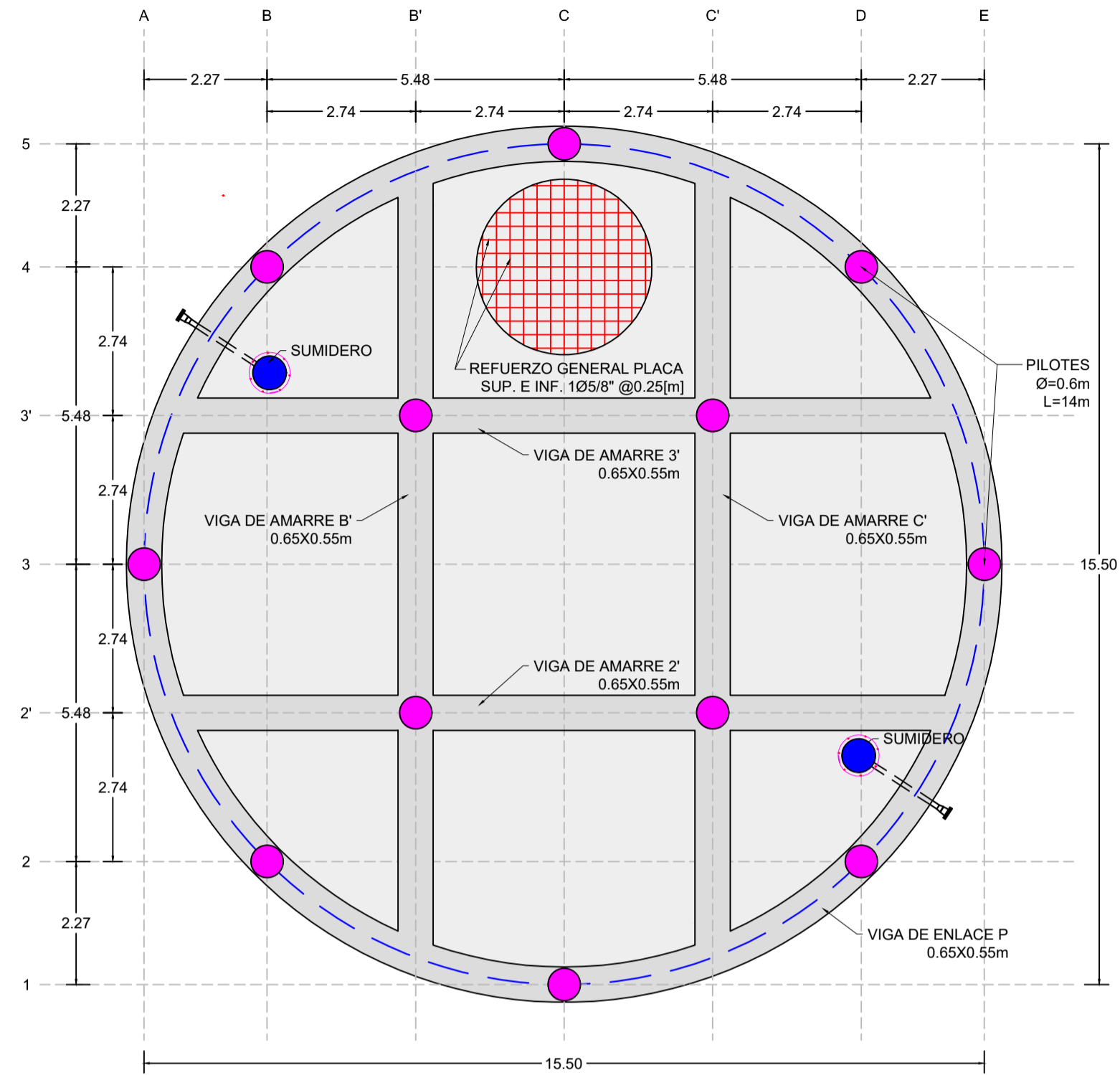
OFICINA: C/56 23A #10209 BUCARAMANGA COLOMBIA
 correo: da@imo.com TELEFONOS: 6978383, 315-3847886

**DISEÑO DEFINITIVO DE CIMENTACIÓN
 PROYECTO TANQUE TKEC582 ECODIESEL
 BARRANCABERMEJA**

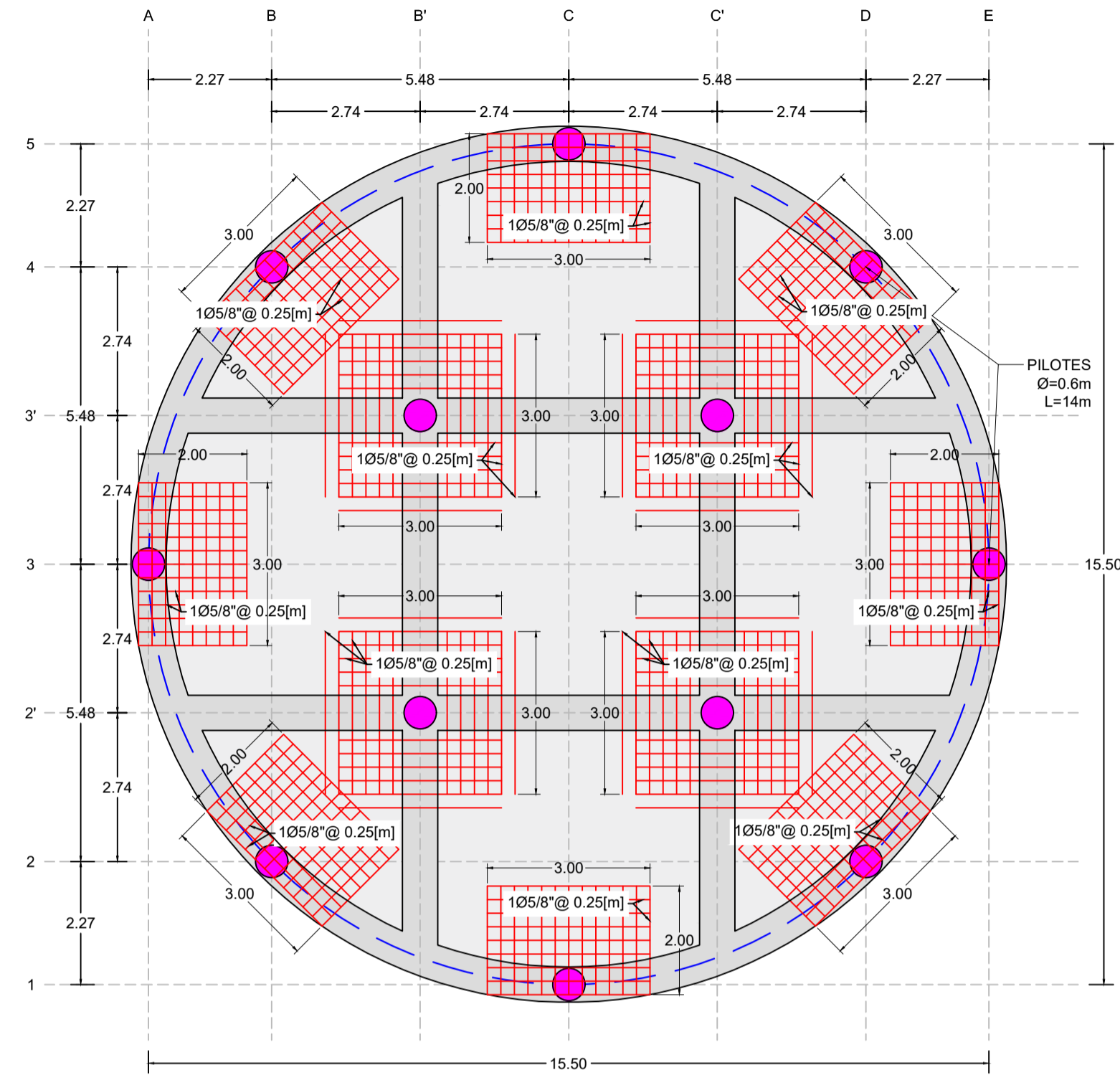
**LOCALIZACIÓN DE CIMENTACIÓN
 PLANTA GENERAL**

 ING. JAIME SUÁREZ MAT: 15439 CUNDINAMARCA	REVISIÓN:	PLANO No.
	1	01 DE 05
ING. CRISTIAN PEÑA	FECHA:	ESCALA:
	19-07-2024	1:50
CODIGO:	ARCHIVO:	
5092	5092-DC-PL-01	

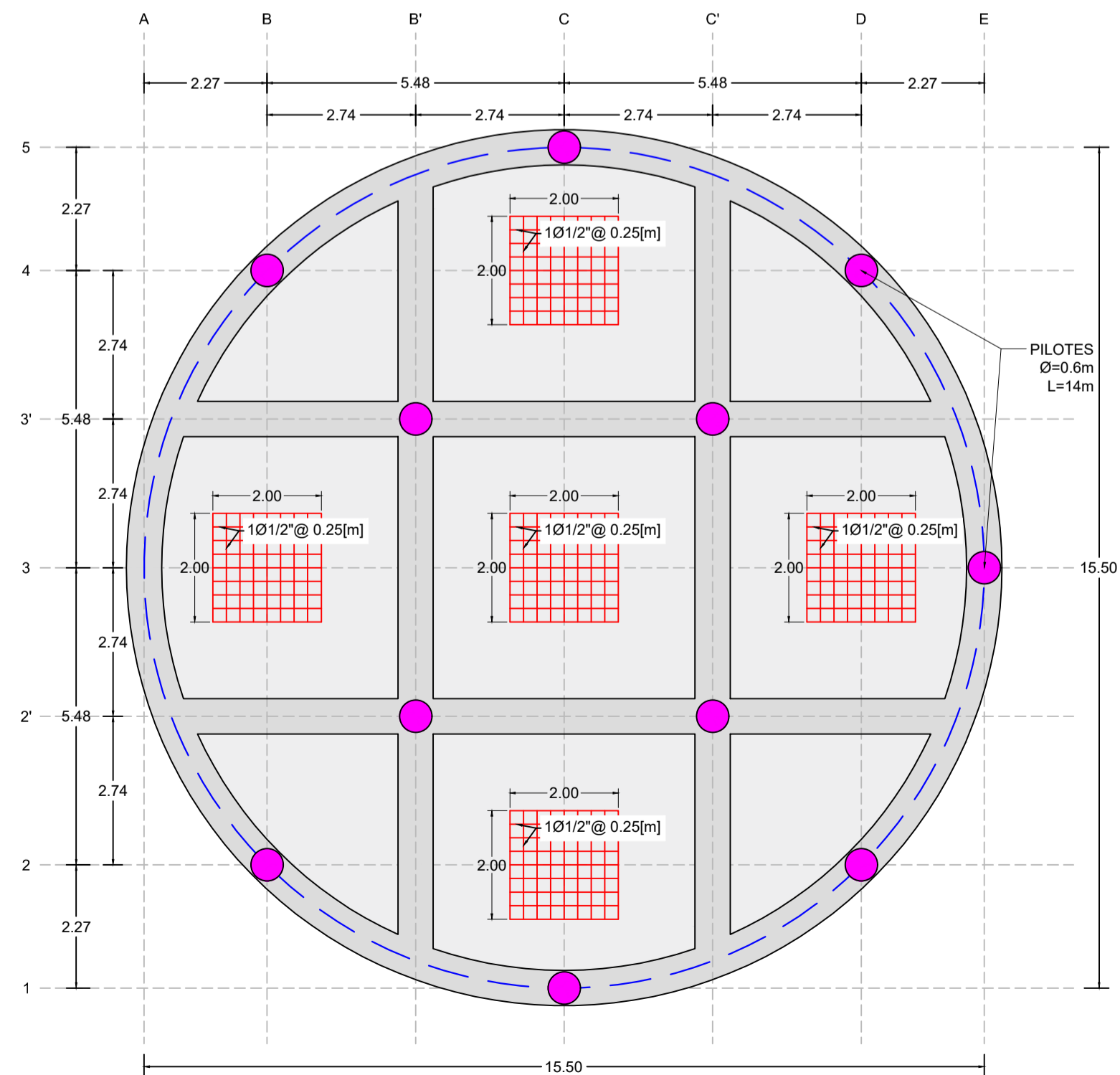
PLANTA PILOTES, VIGA Y PLACA DE CIMENTACIÓN
ESCALA 1:100



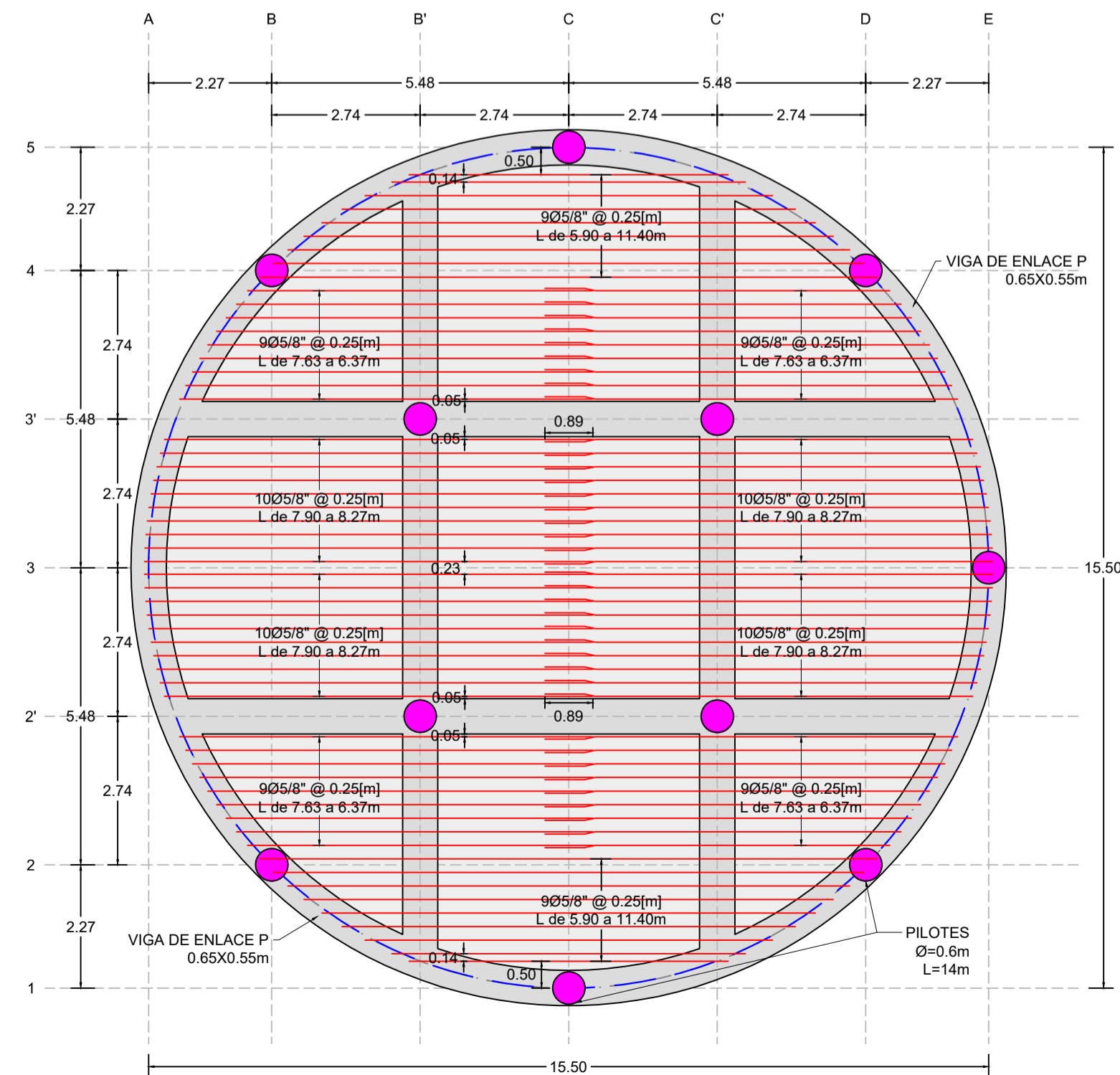
REFUERZO ADICIONAL SUPERIOR
PLACA DE CIMENTACIÓN
ESCALA 1:100



REFUERZO ADICIONAL INFERIOR
PLACA DE CIMENTACIÓN
ESCALA 1:100



PLANTA REFUERZO GENERAL SUPERIOR
SENTIDO X
ESCALA 1:100



NOTAS

- TODAS LAS MEDIDAS, COORDENADAS Y COTAS ESTÁN DADAS EN METROS (m) A MENOS QUE SE ESPECIFIQUE OTRA UNIDAD.
- CONCRETO ARMADO EN PILOTES TIPO TREMIE DE MÍNIMO 3000 P.S.I (21 MPa).
- CONCRETO ARMADO EN PLACA DE CIMENTACIÓN, VIGAS DE ENLACE Y VIGAS DE AMARRE DE 4000 P.S.I (280 Kg/cm²).
- ACERO DE REFUERZO DE 60000 P.S.I (4200 Kg/cm²).
- EL RECUBRIMIENTO DE LOS PILOTES ES DE 7.5 cm.
- EL RECUBRIMIENTO SUPERIOR DE LA PLACA DE CIMENTACIÓN ES DE 4.7 cm, EL INFERIOR ES DE 5.0cm.
- EL RECUBRIMIENTO INFERIOR Y LATERAL DE VIGAS ES DE 7.5 cm, EL SUPERIOR ES DE 6.5cm.
- LA FUNDIDA DE LA BASE DEL TANQUE SE PUEDE HACER POR TRAMOS UTILIZANDO COMO CAPA DE CONTINUIDAD DEL CONCRETO SIKADUR 32.

CONVENCIONES

A1	NUMERACIÓN PILOTES
	VIGAS DE AMARRE Y ENLACE
	PLACA DE CIMENTACIÓN
	REFUERZO LONGITUDINAL
	REFUERZO TRANSVERSAL
	PILOTE
	PROYECCIÓN TANQUE
	SUMIDERO

EMPRESA:

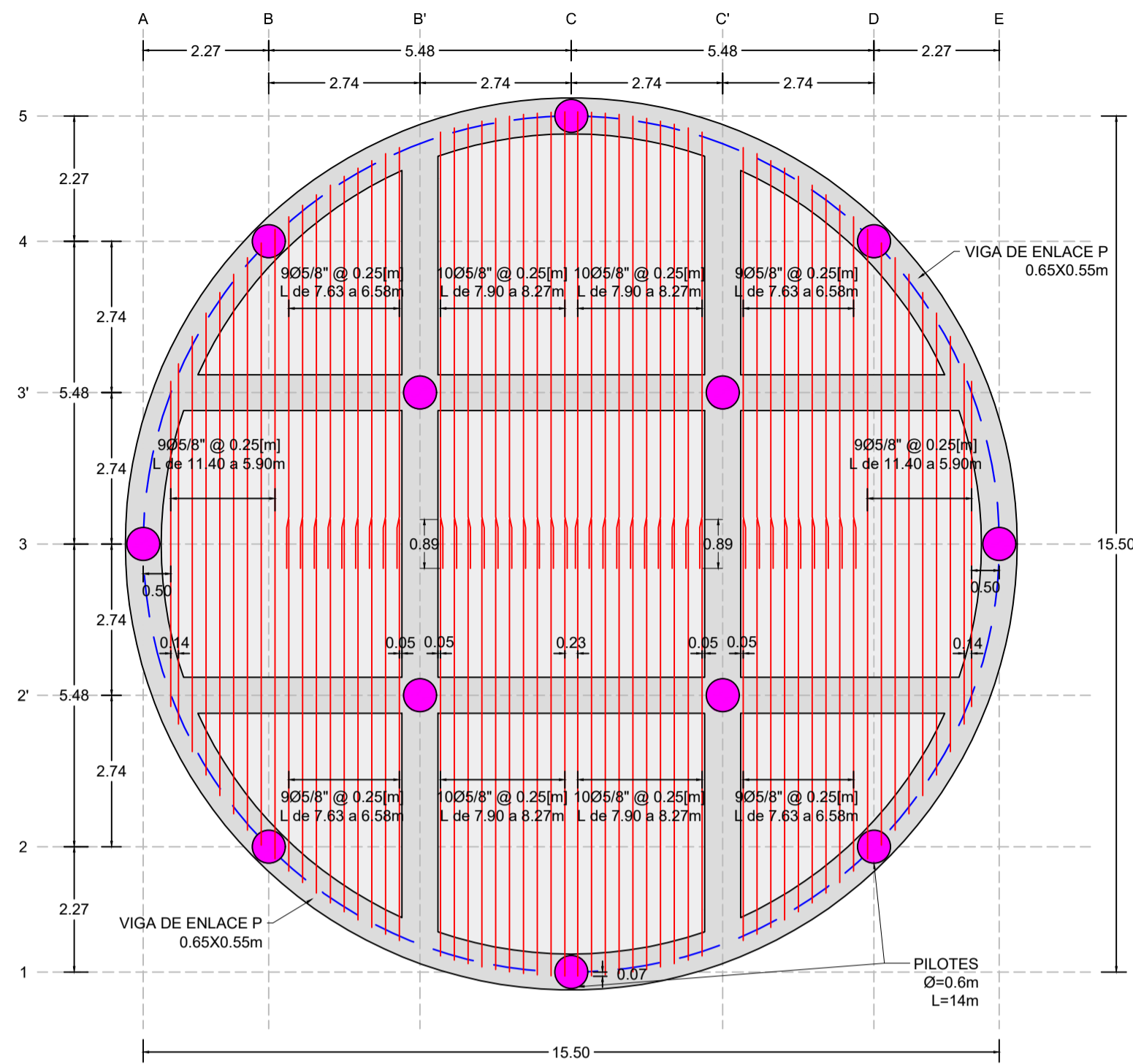
OFICINA: C/56 234 #102-08 BARRANCABERMEJA COLOMBIA
correo: sag@gmail.com TELEFONOS: 9978383, 315-3847888

DISEÑO DEFINITIVO DE CIMENTACIÓN
PROYECTO TANQUE TKEC582 ECODIESEL
BARRANCABERMEJA

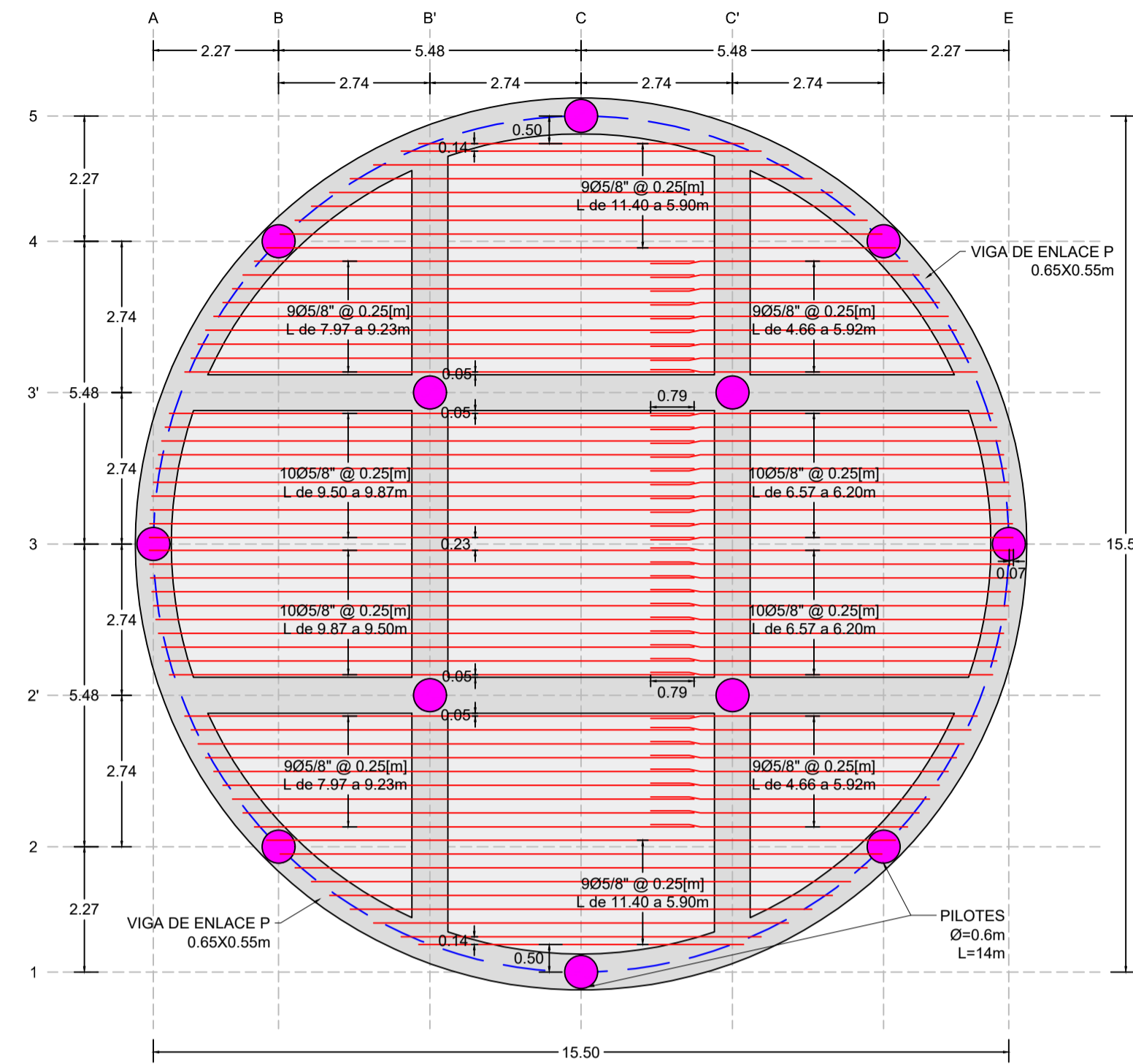
REFUERZO GENERAL Y ADICIONAL
PLACA DE CIMENTACIÓN

 ING. JAIME SUÁREZ MAT: 15439 CUNDINAMARCA	REVISIÓN:	PLANO No.
	1	02 DE 05
ING. CRISTIAN PEÑA	FECHA:	ESCALA:
	19-07-2024	1:100
CODIGO:	ARCHIVO:	
5092	5092-DC-PL-02	

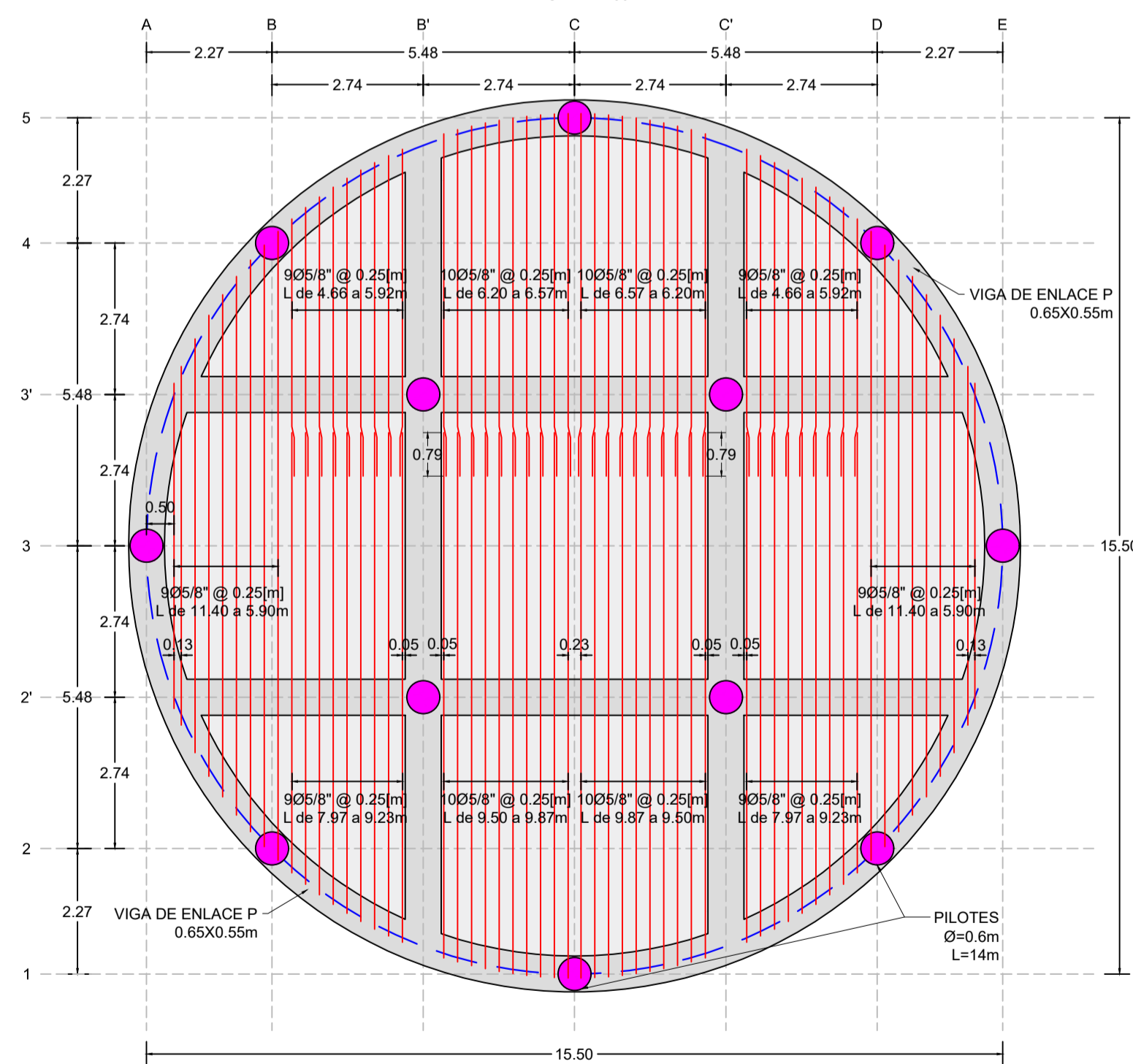
PLANTA REFUERZO GENERAL SUPERIOR SENTIDO Y
ESCALA 1:100



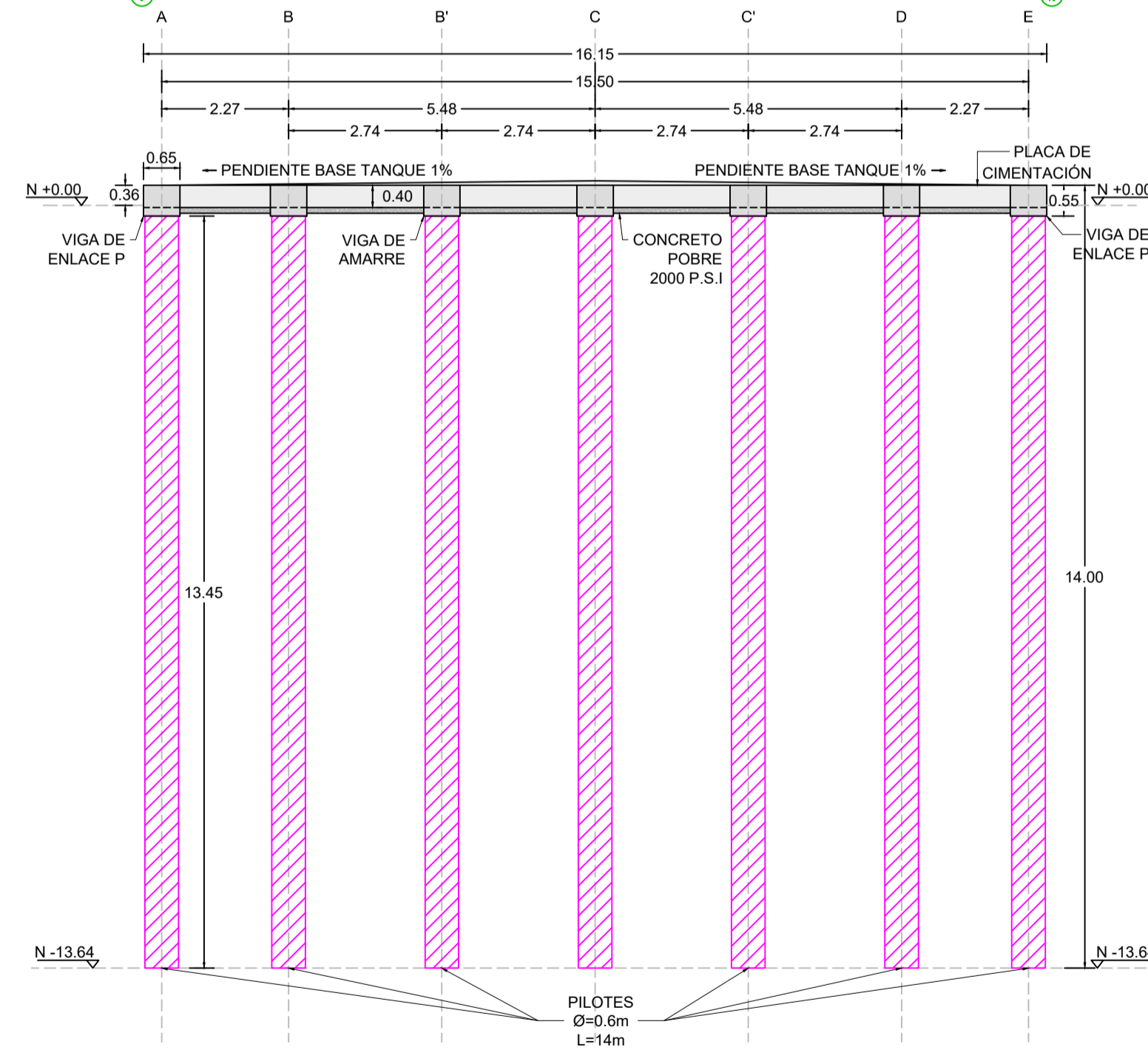
PLANTA REFUERZO GENERAL INFERIOR SENTIDO X
ESCALA 1:100



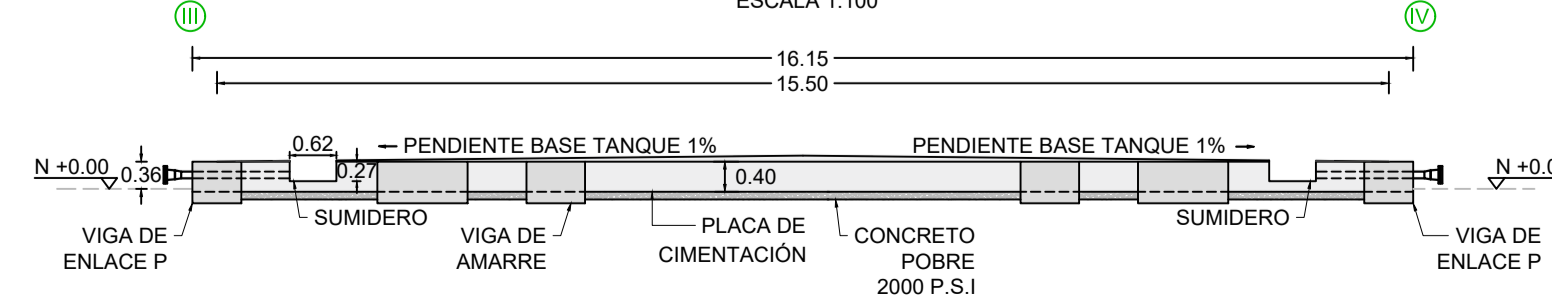
PLANTA REFUERZO GENERAL INFERIOR SENTIDO Y
ESCALA 1:100



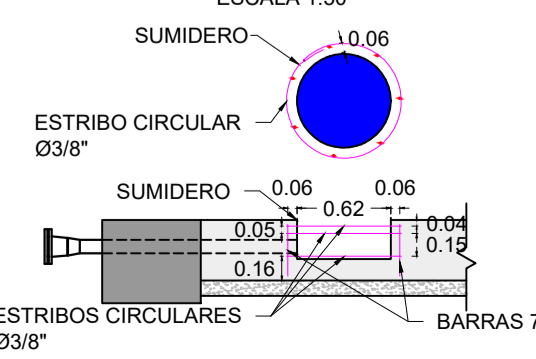
ALZADO PLACA SOPORTE TANQUE CORTE I-II
ESCALA 1:100



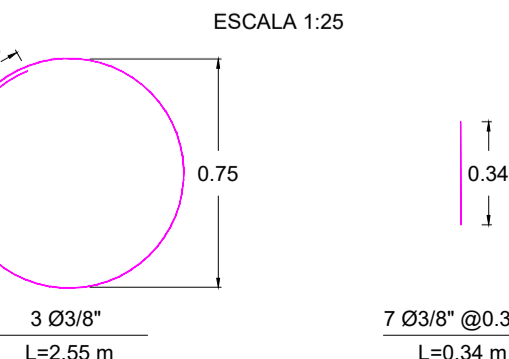
ALZADO PLACA SOPORTE TANQUE CORTE III-IV
ESCALA 1:100



DETALLE REFUERZO SUMIDEROS
ESCALA 1:50



DETALLE TIPO 1 DESPIECE ACERO SUMIDERO
ESCALA 1:25



NOTAS

- TODAS LAS MEDIDAS, COORDENADAS Y COTAS ESTÁN DADAS EN METROS (m) A MENOS QUE SE ESPECIFIQUE OTRA UNIDAD.
- CONCRETO ARMADO EN PILOTES TIPO TREMIE DE MÍNIMO 3000 P.S.I (21 MPa).
- CONCRETO ARMADO EN PLACA DE CIMENTACIÓN, VIGAS DE ENLACE Y VIGAS DE AMARRE DE 4000 P.S.I (280 Kg/cm²).
- ACERO DE REFUERZO DE 60000 P.S.I (4200 Kg/cm²).
- EL RECUBRIMIENTO DE LOS PILOTES ES DE 7.5 cm.
- EL RECUBRIMIENTO SUPERIOR DE LA PLACA DE CIMENTACIÓN ES DE 4.7 cm, EL INFERIOR ES DE 5.0cm.
- EL RECUBRIMIENTO INFERIOR Y LATERAL DE VIGAS ES DE 7.5 cm, EL SUPERIOR ES DE 6.5cm.
- LA FUNDIDA DE LA BASE DEL TANQUE SE PUEDE HACER POR TRAMOS UTILIZANDO COMO CAPA DE CONTINUIDAD DEL CONCRETO SIKADUR 32.

CONVENCIONES

CONVENCIONES	
A1	NUMERACIÓN PILOTES
	VIGAS DE AMARRE Y ENLACE
	PLACA DE CIMENTACIÓN
	CONCRETO POBRE 2000 P.S.I
	REFUERZO LONGITUDINAL
	REFUERZO TRANSVERSAL
	PILOTE
	PILOTE
	PROYECCIÓN TANQUE
	SUMIDERO

EMPRESA:

OFICINA: C/56 234 #120208 BUCARAMANGA COLOMBIA
correo: sa@geot.com TELEFONOS: 6978383, 315-3847886

DISEÑO DEFINITIVO DE CIMENTACIÓN
PROYECTO TANQUE TKEC582 ECODIESEL
BARRANCABERMEJA

REFUERZO GENERAL DE CIMENTACIÓN, ALZADAS DE LA CIMENTACIÓN Y DETALLES DEL SUMIDERO		
	REVISIÓN:	PLANO No.
ING. JAIME SUÁREZ MAT: 15439 CUNDINAMARCA	1	03 DE 05
ING. CRISTIAN PEÑA	FECHA:	ESCALA:
	19-07-2024	INDICADAS
CODIGO:	ARCHIVO:	
5092	5092-DC-PL-03	

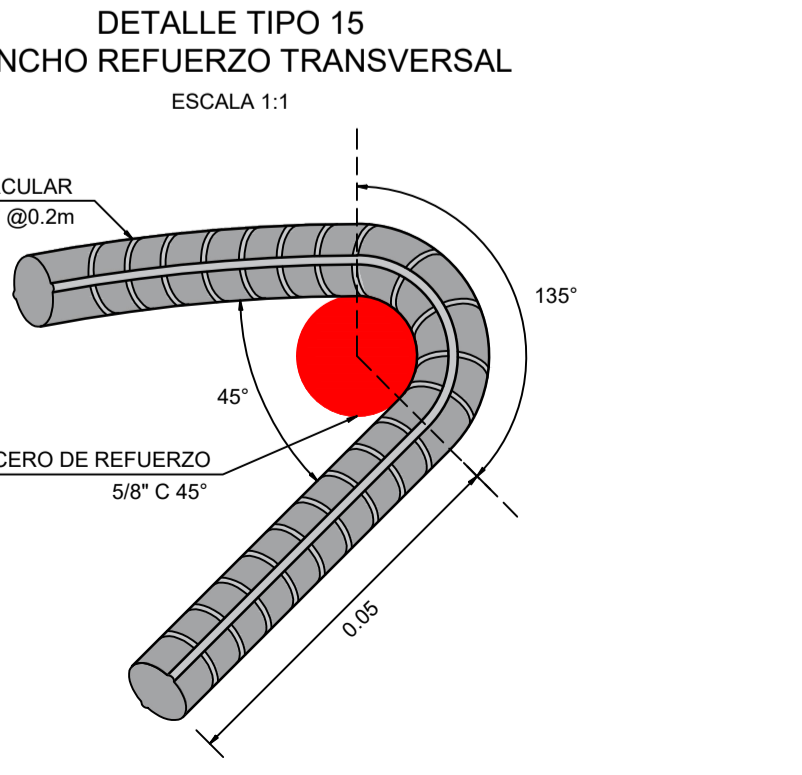
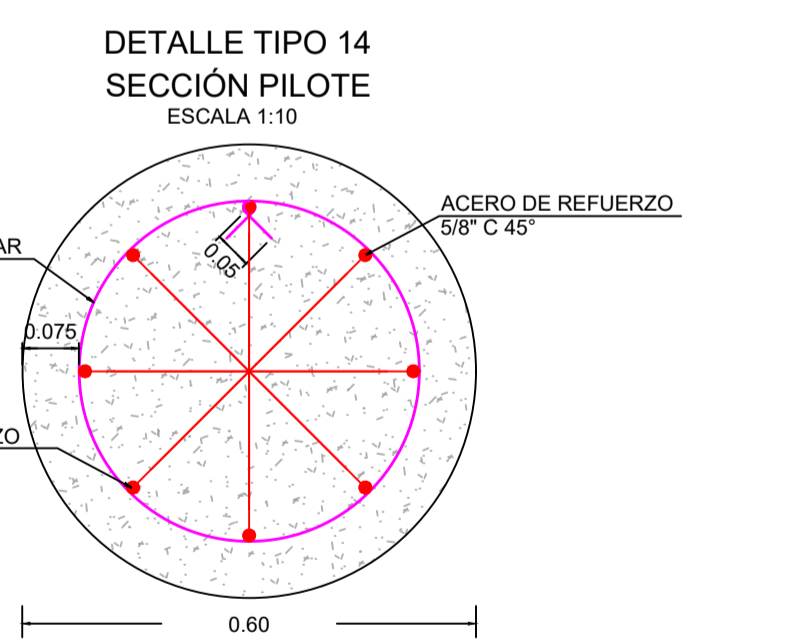
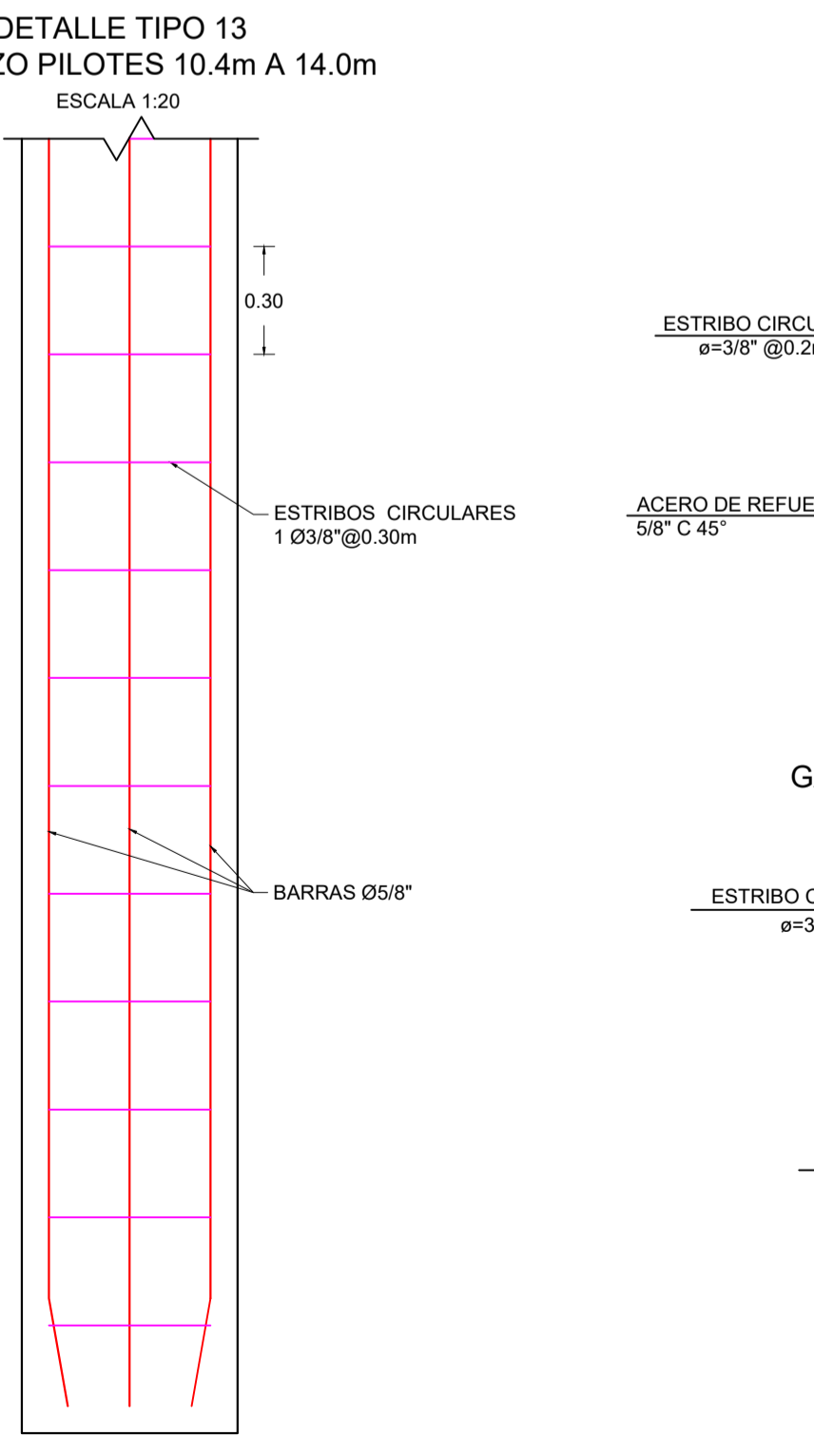
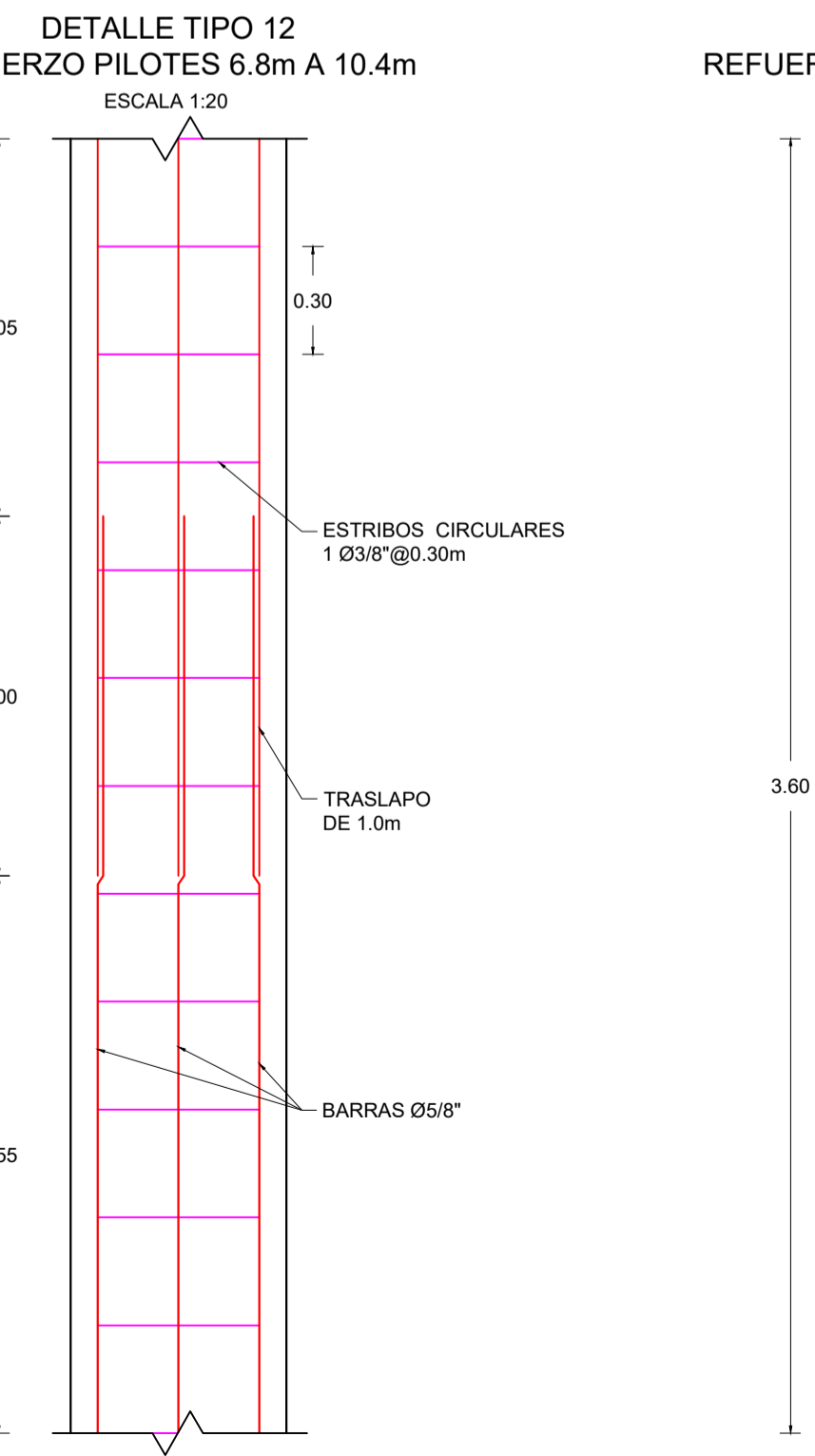
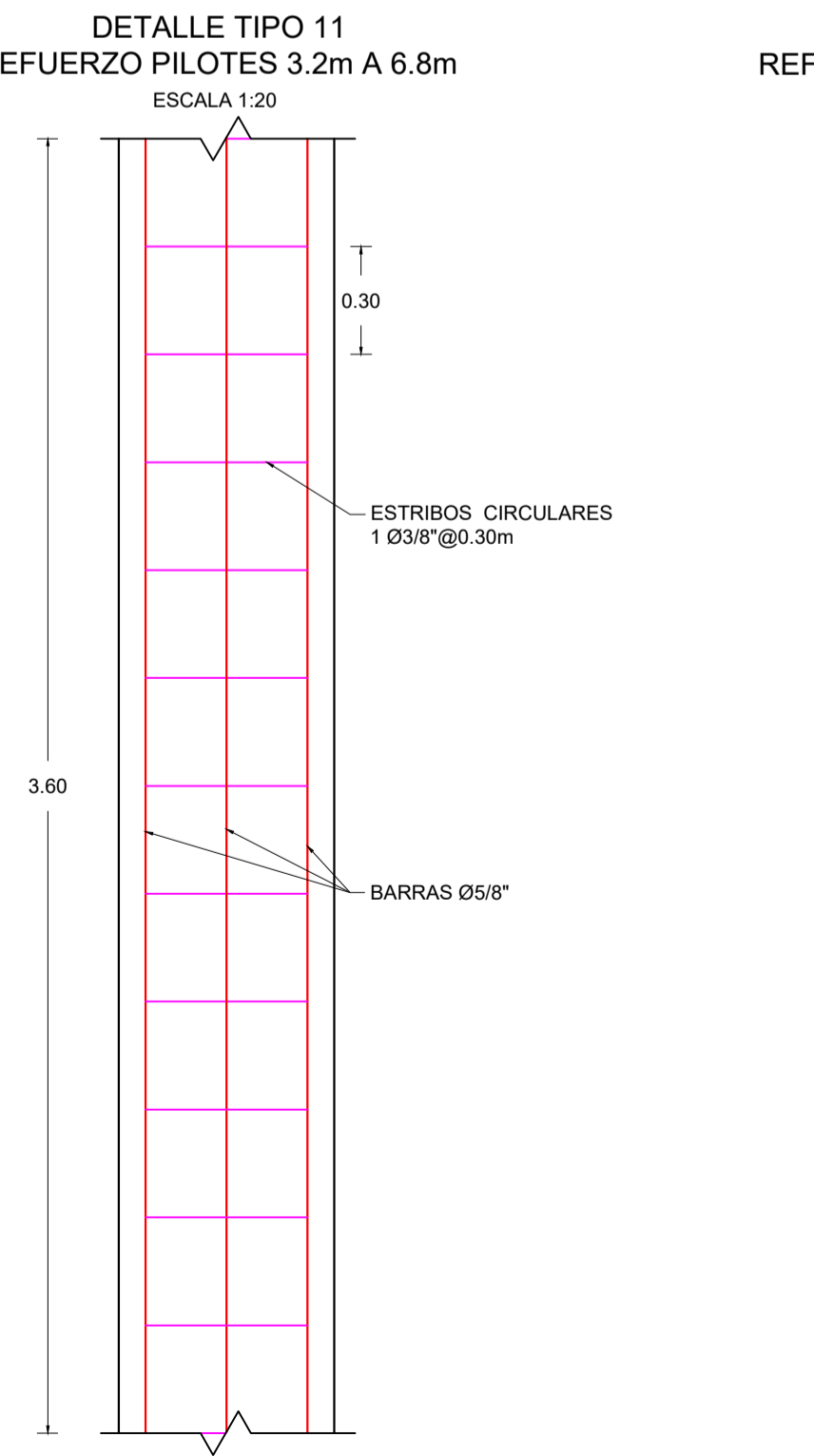
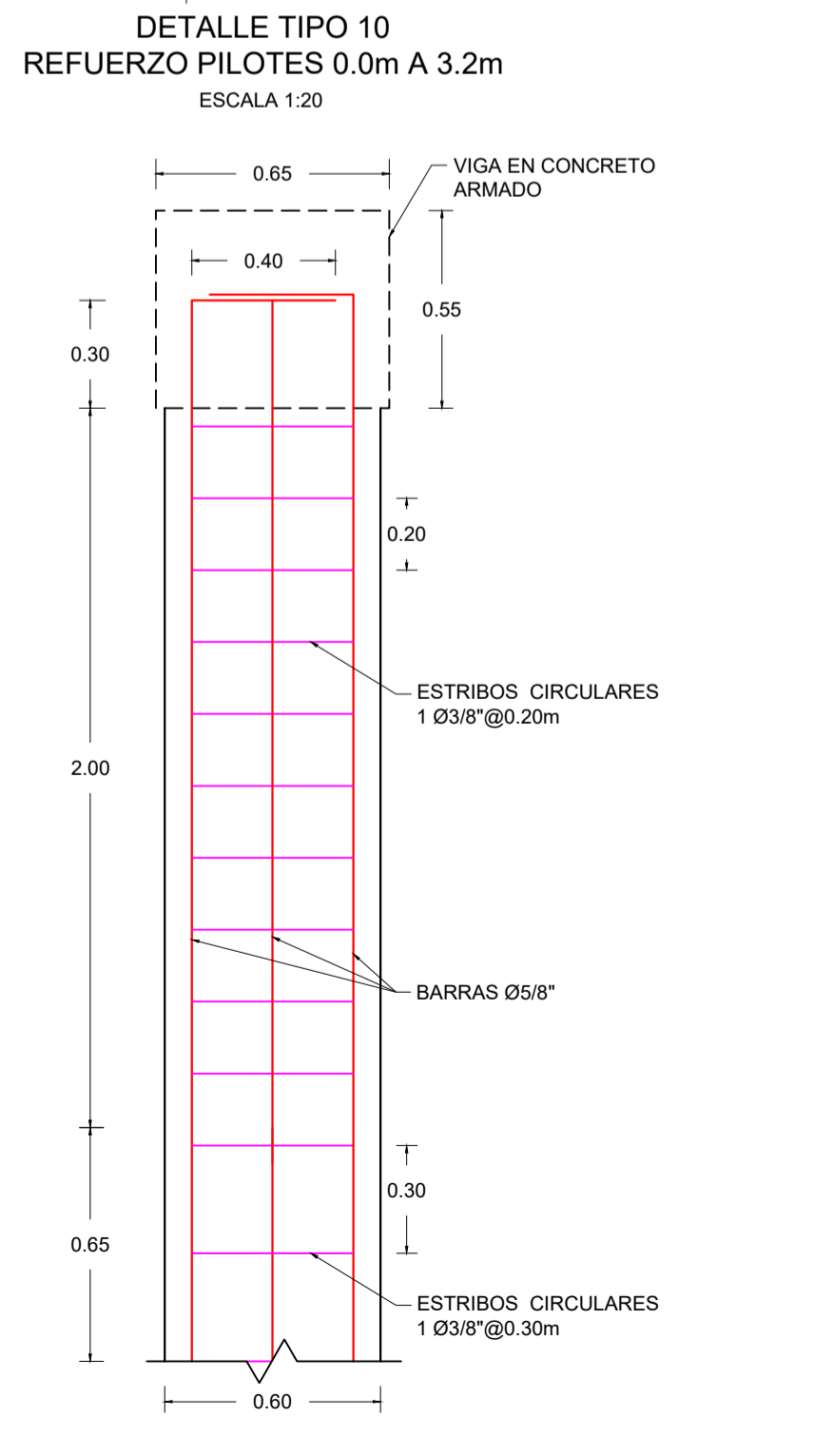
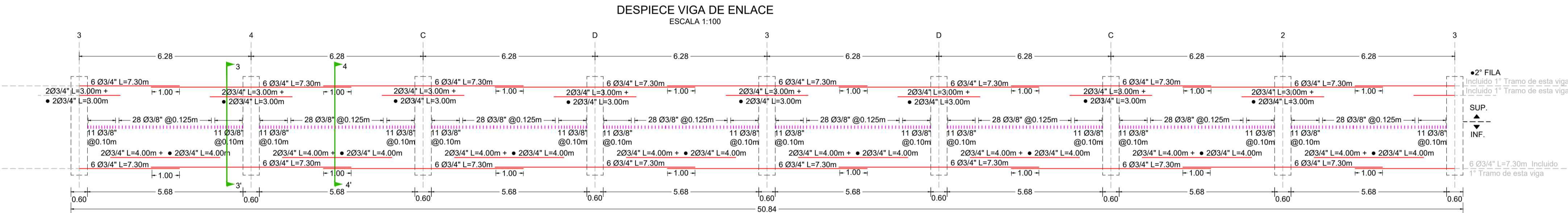
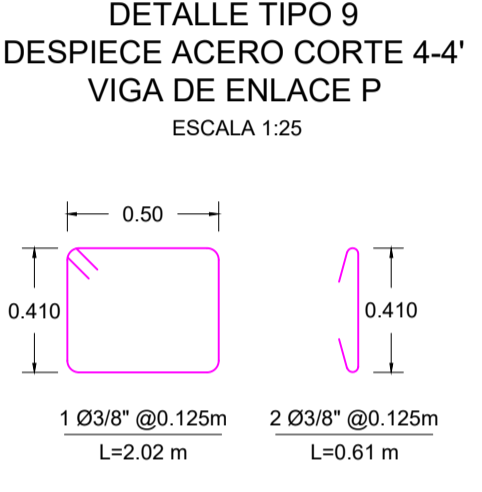
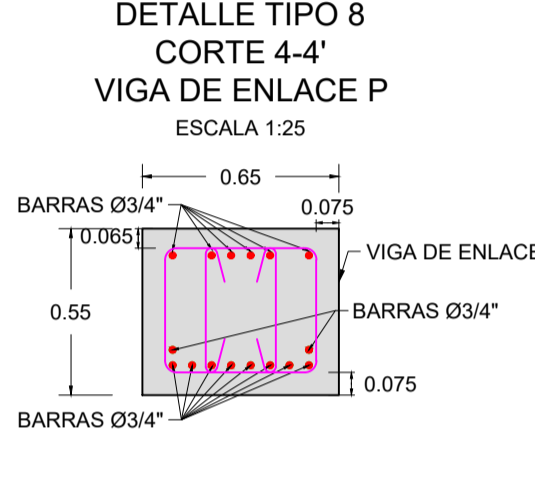
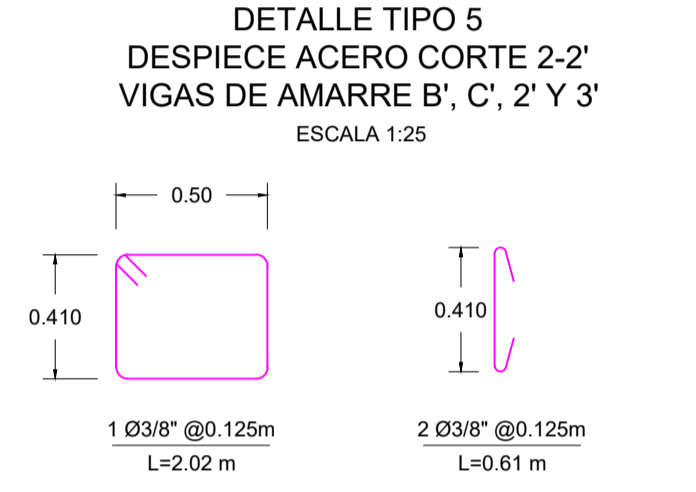
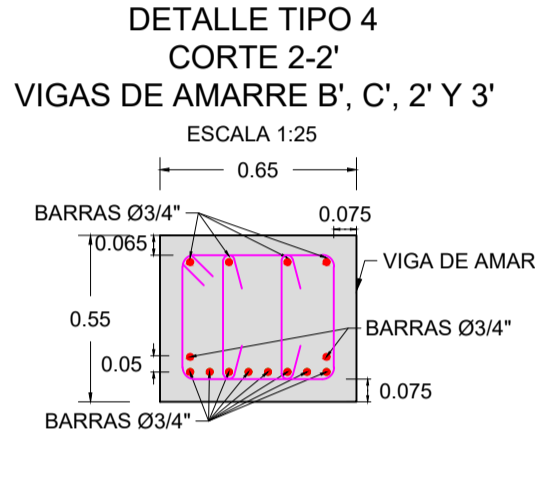
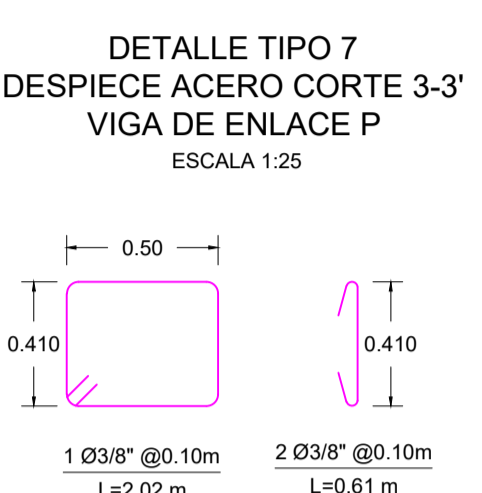
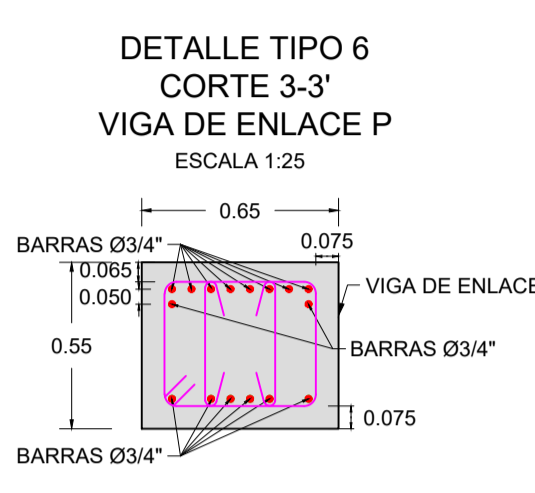
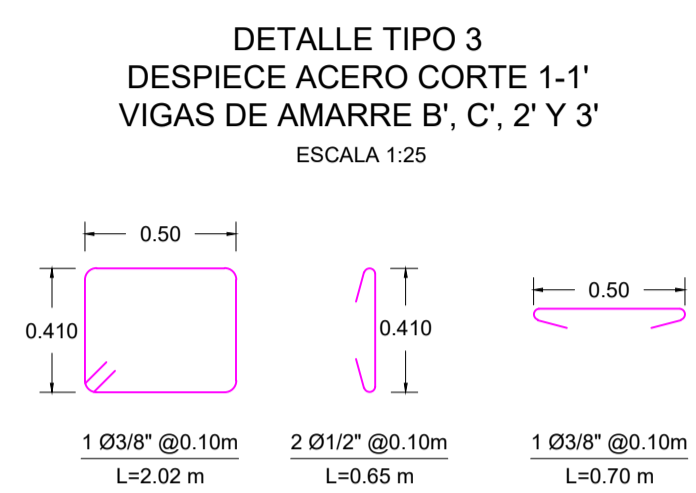
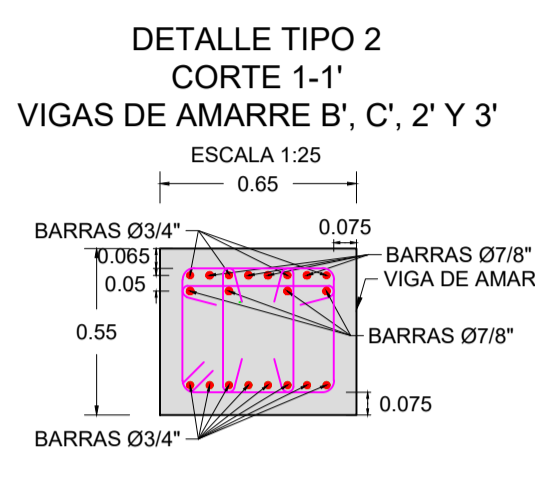
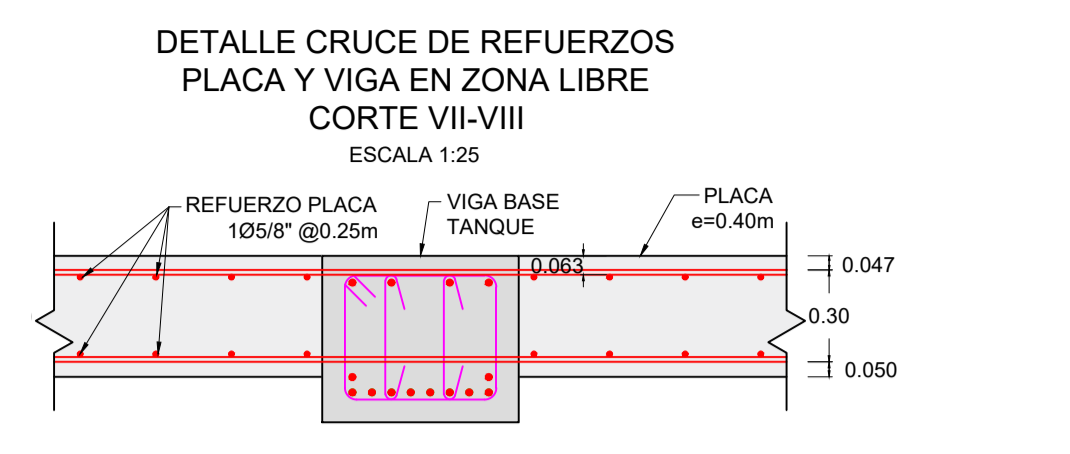
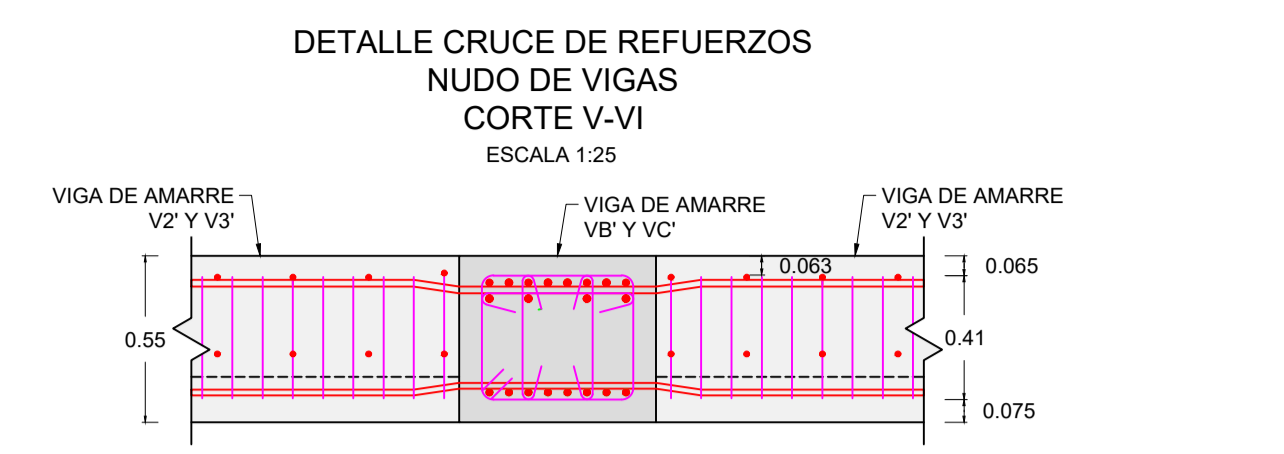
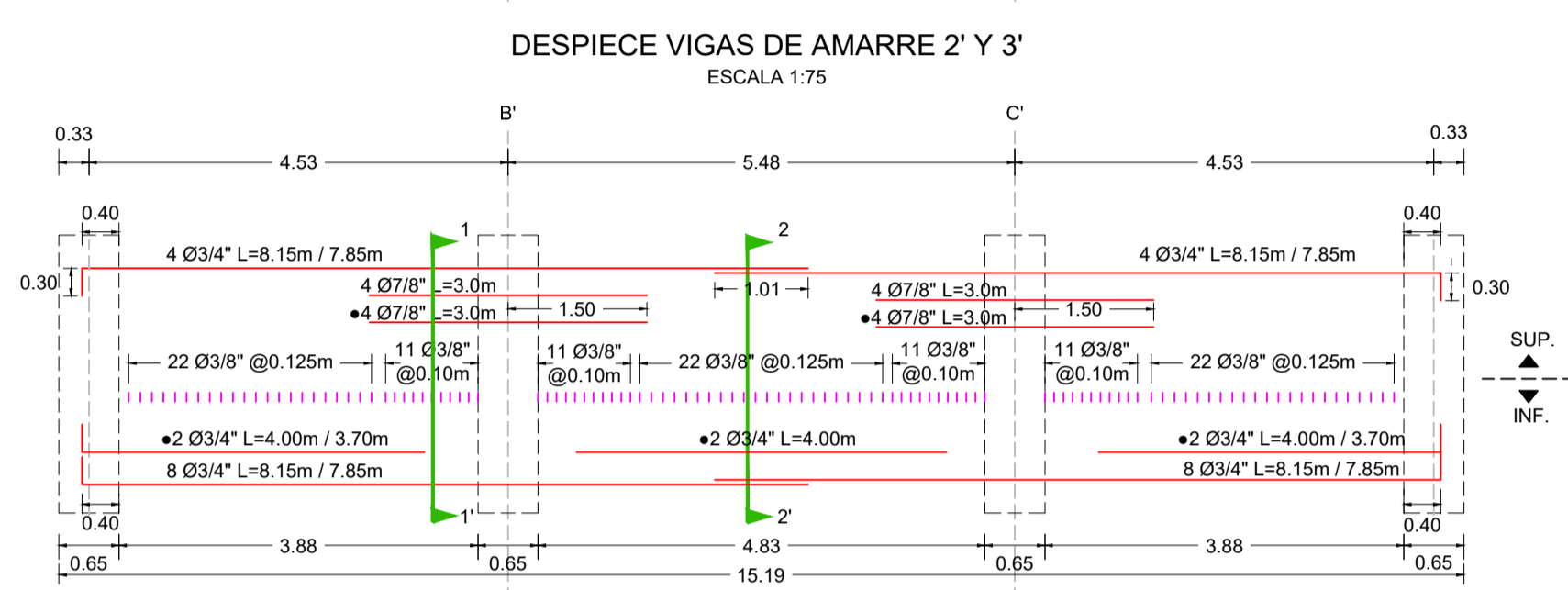
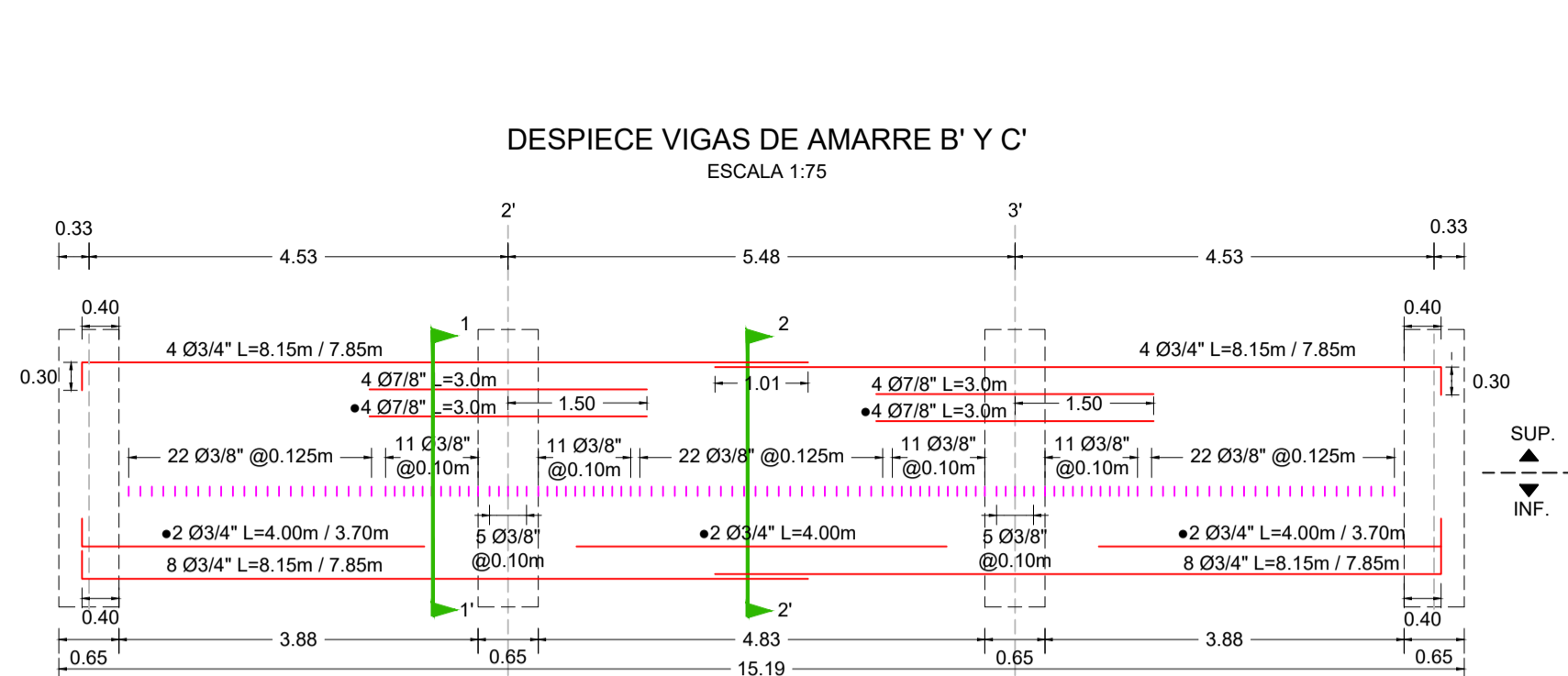


NOTAS

- TODAS LAS MEDIDAS, COORDENADAS Y COTAS ESTÁN DADAS EN METROS (m) A MENOS QUE SE ESPECIFIQUE OTRA UNIDAD.
- CONCRETO ARMADO EN PILOTES TIPO TREMIE DE MÍNIMO 3000 P.S.I.(21 MPa).
- CONCRETO ARMADO EN PLACA DE CIMENTACIÓN, VIGAS DE ENLACE Y VIGAS DE AMARRE DE 4000 P.S.I.(280 Kg/cm²).
- ACERO DE REFUERZO DE 60000 P.S.I.(4200 Kg/cm²).
- EL RECUBRIMIENTO DE LOS PILOTES ES DE 7.5 cm.
- EL RECUBRIMIENTO SUPERIOR DE LA PLACA DE CIMENTACIÓN ES DE 4.7 cm, EL INFERIOR ES DE 5.0cm.
- EL RECUBRIMIENTO INFERIOR Y LATERAL DE VIGAS ES DE 7.5 cm, EL SUPERIOR ES DE 6.5cm.
- LA FUNDIDA DE LA BASE DEL TANQUE SE PUEDE HACER POR TRAMOS UTILIZANDO COMO CAPA DE CONTINUIDAD DEL CONCRETO SIKADUR 32.
- LOS REFUERZOS ADICIONALES DE PLACA TANTO SUPERIORES E INFERIORES, SE UBICARÁN INTERCALADOS EN LA MISMA LÍNEA Y ENTREVERADOS AL MISMO NIVEL DE LOS REFUERZOS GENERALES.

CONVENCIONES

CONVENCIONES	
A1	NUMERACIÓN PILOTES
	VIGAS DE AMARRE Y ENLACE
	PLACA DE CIMENTACIÓN
	REFUERZO LONGITUDINAL
	REFUERZO LONGITUDINAL
	REFUERZO TRANSVERSAL
	CORTE



EMPRESA:

DISEÑO DEFINITIVO DE CIMENTACIÓN
 PROYECTO TANQUE TKEC582 ECODIESEL
 BARRANCABERMEJA

DESPIECE VIGAS DE ENLACE Y AMARRE,
 DETALLE REFUERZO VIGAS Y PILOTES




ING. JAIME SUÁREZ MAT: 15439 CUNDINAMARCA	REVISIÓN: 1	PLANO No. 04 DE 05
ING. CRISTIAN PEÑA	FECHA: 19-07-2024	ESCALA: INDICADAS
CODIGO: 5092	ARCHIVO: 5092-DC-PL-04	



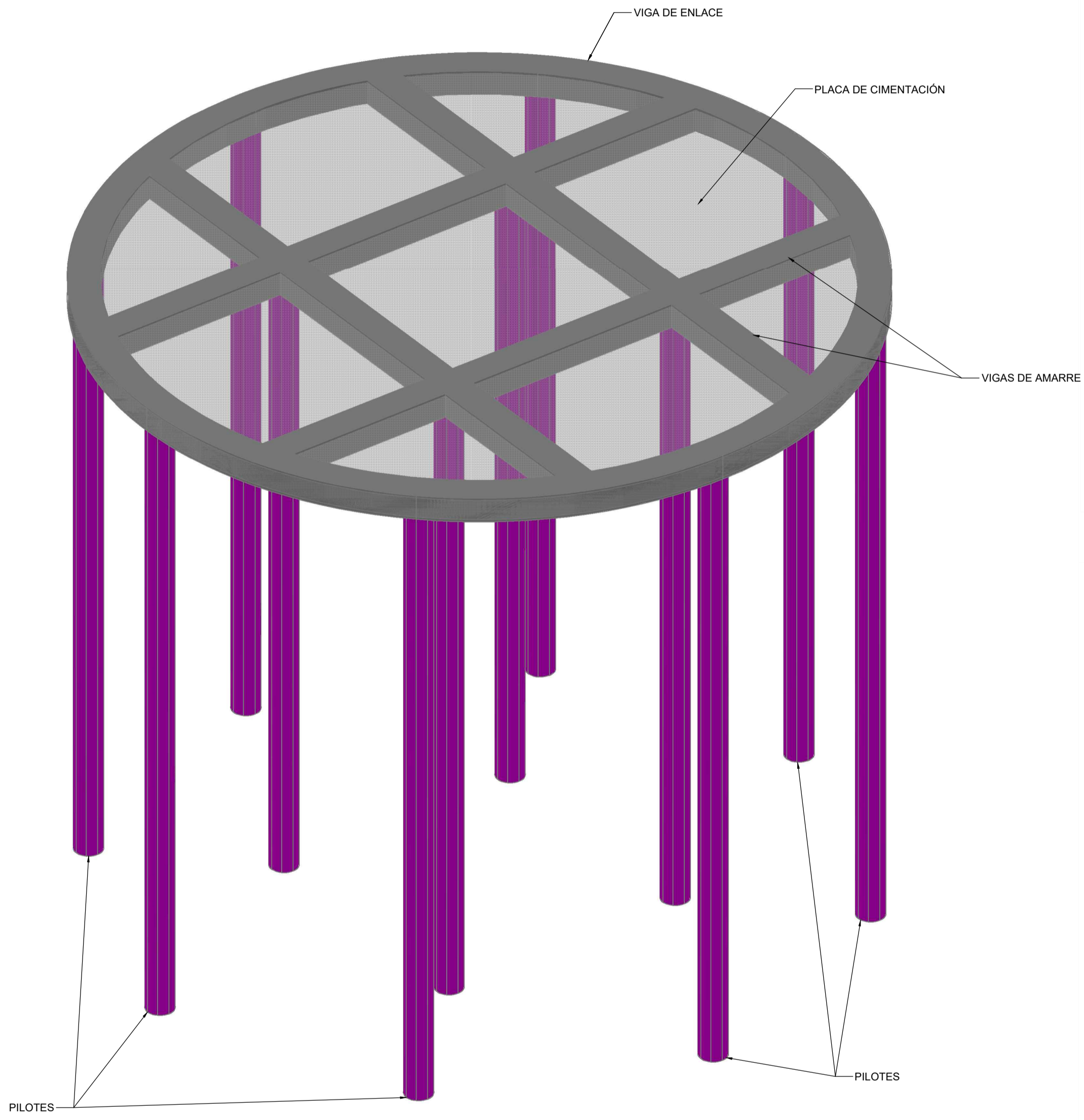
NOTAS

1. TODAS LAS MEDIDAS, COORDENADAS Y COTAS ESTÁN DADAS EN METROS (m) A MENOS QUE SE ESPECIFIQUE OTRA UNIDAD.
2. CONCRETO ARMADO EN PILOTES TIPO TREMIE DE MÍNIMO 3000 P.S.I.(21 MPa).
3. CONCRETO ARMADO EN PLACA DE CIMENTACIÓN, VIGAS DE ENLACE Y VIGAS DE AMARRE DE 4000 P.S.I.(280 Kg/cm²).
4. ACERO DE REFUERZO DE 60000 P.S.I.(4200 Kg/cm²).
5. EL RECUBRIMIENTO DE LOS PILOTES ES DE 7.5 cm.
6. EL RECUBRIMIENTO SUPERIOR DE LA PLACA DE CIMENTACIÓN ES DE 4.7 cm, EL INFERIOR ES DE 5.0cm.
7. EL RECUBRIMIENTO INFERIOR Y LATERAL DE VIGAS ES DE 7.5 cm, EL SUPERIOR ES DE 6.5cm.
8. LA FUNDIDA DE LA BASE DEL TANQUE SE PUEDE HACER POR TRAMOS UTILIZANDO COMO CAPA DE CONTINUIDAD DEL CONCRETO SIKADUR 32.

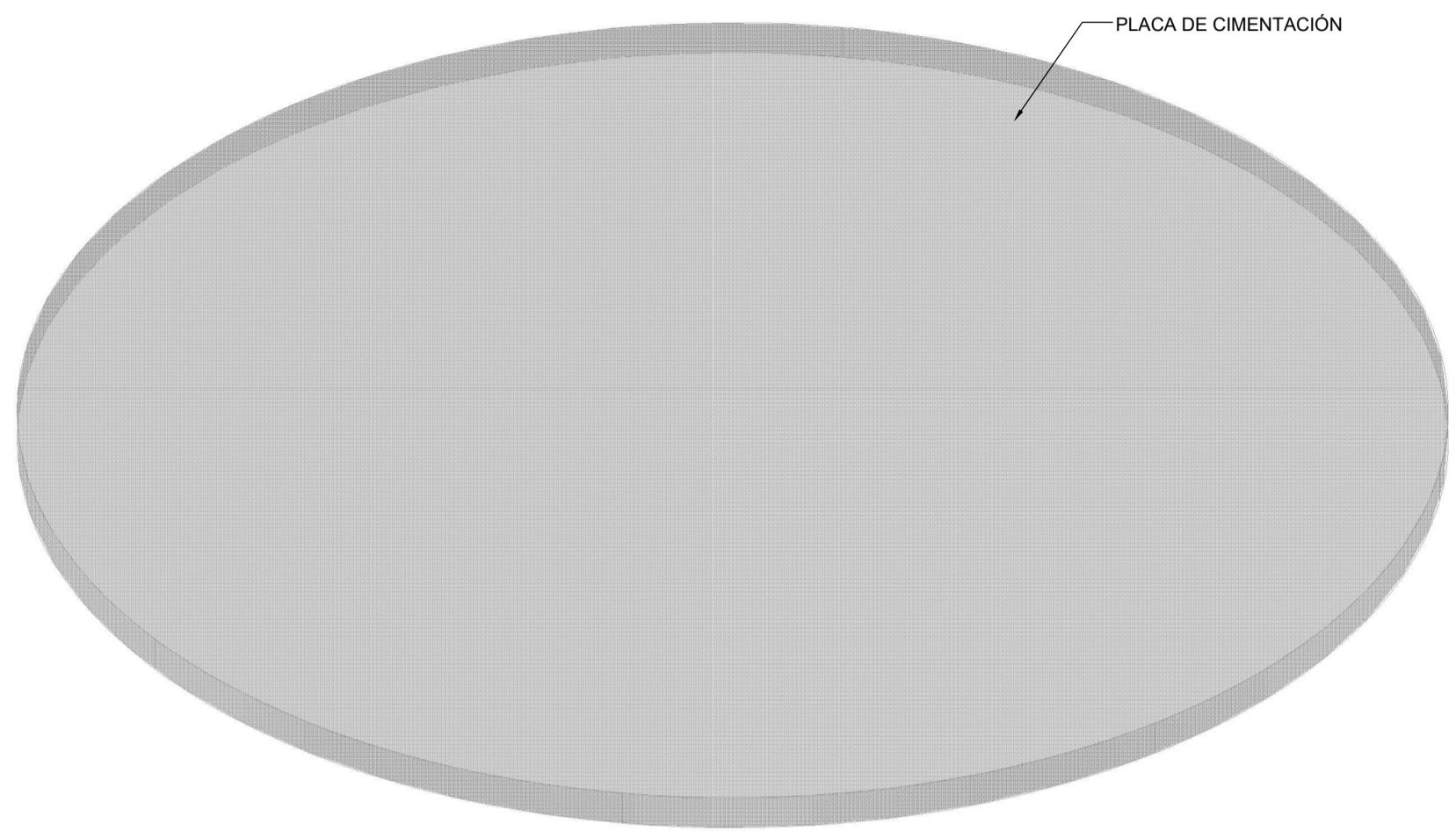
CONVENCIONES

-  VIGAS DE AMARRE Y ENLACE
-  PLACA DE CIMENTACIÓN
-  PILOTES

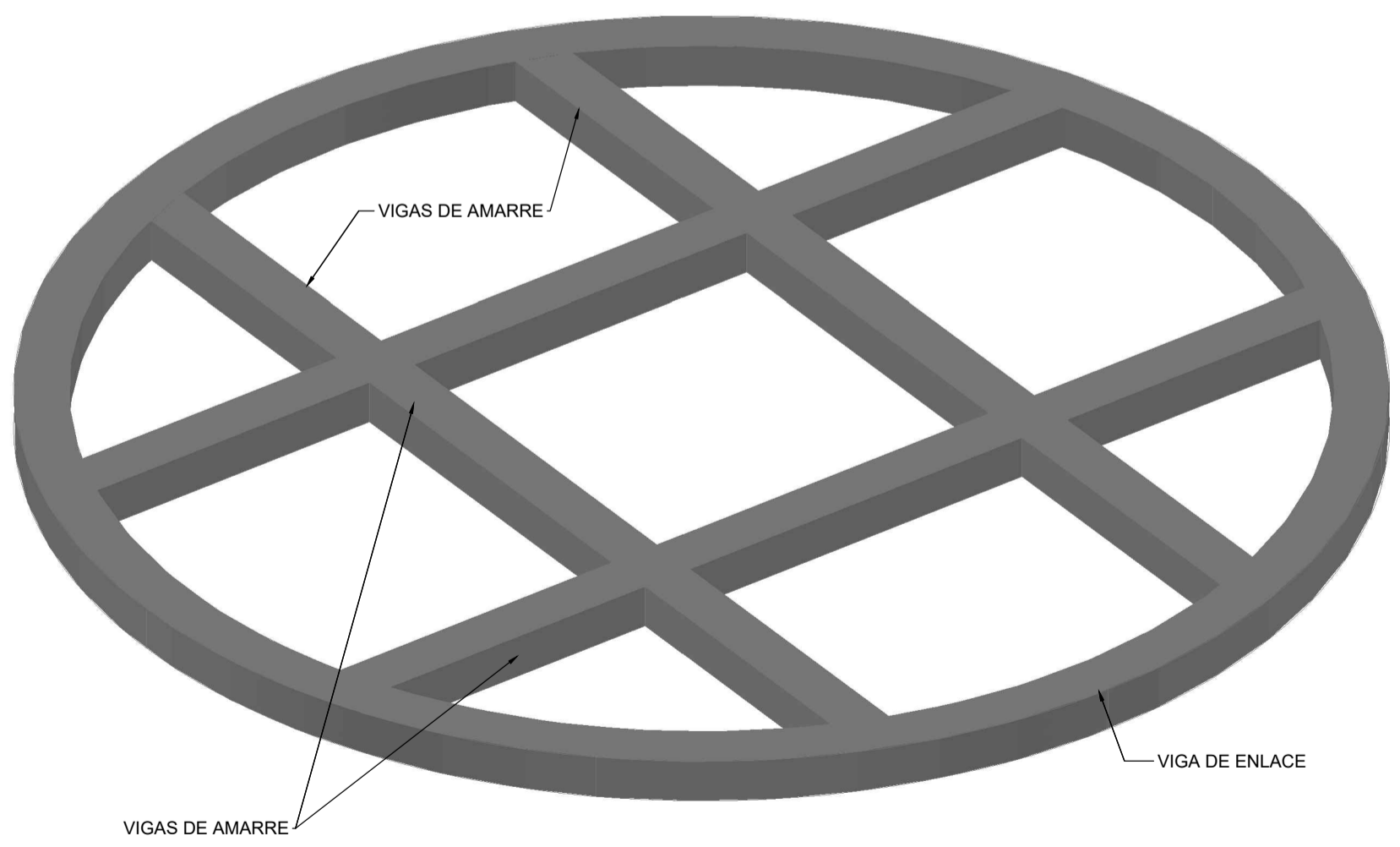
VISTA 3D GENERAL
PLACA, VIGAS DE AMARRE, VIGA DE ENLACE Y PILOTES
ESCALA 1:75



VISTA 3D
PLACA DE CIMENTACIÓN
ESCALA 1:75



VISTA 3D
VIGAS DE AMARRE Y VIGA DE ENLACE
ESCALA 1:75



EMPRESA:

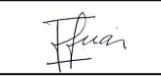






DISEÑO DEFINITIVO DE CIMENTACIÓN
PROYECTO TANQUE TKEC582 ECODIESEL
BARRANCABERMEJA

VISTA 3D GENERAL VIGAS DE AMARRE, DE ENLACE, PLACA Y PILOTES

 ING. JAIME SUÁREZ MAT: 15439 CUNDINAMARCA	REVISIÓN:	PLANO No.
	1	05 DE 05
ING. CRISTHIAN PEÑA	FECHA:	ESCALA:
	19-07-2024	1:75
CODIGO:	ARCHIVO:	
5092	5092-DC-PL-05	