

ANEXO 4

Formatos de inspección diligenciados en campo y digitalizados

ANEXO 4.1

Formatos de inspección de Pozos y Cajas

UNIÓN TEMPORAL INVERTELSA	INVERTELSA	BARRIO	FORMATO DE INVESTIGACIÓN DE POZOS				FICHA DE _____ DE _____		
		Tajamar	MUNICIPIO	FECHA DE INVESTIGACIÓN		COORDENADAS DEL POZO			
			MÁLAGA	Día	Mes	Año	X =	Y =	NOMENCLATURA DEL POZO/SUMIDERO: P ₂ (19-10A)

ALTURA DE POZO (m)	DIMENSIÓN POZO - CAJA INSPECCIÓN (m)		COTA TAPA (msnm)	COTA FONDO (msnm)	COTA BASANTE (msnm)	TIPO ALCANTARILLADO	TIPO VÍA	TIPO PAVIMENTO Ó SUPERFICIE	TIPO DE POZO	MATERIAL TAPA DEL POZO	TIPO DE ESTRUCTURA
1,02	Ø Pozo	1,10				A L C	VEHC PEAT	FF PP A E N H SP			

ESTRUCTURAS DE SEPARACIÓN								
TIPO LATERAL (m)			TIPO TORPEDO (m)					
(R) Longitud Vertedero	(S) Pendiente Vertedero	(Em) Altura Vertedero	(LT) Longitud Transición	(LC) Longitud Curvatura	(LV) Ancho Vertimiento	(b2) Ancho Cañuela	(L4) Longitud Vertimiento	(Y2) Altura Cañuela

ESTRUCTURA DE ENTREGA					
COORDENADAS X=	COORDENADAS Y=	COTA BASANTE (msnm)	COTA FONDO (msnm)	TIPO DE ENTREGA	
				Canal	Cauce natural



INFORMACIÓN TRAMOS										
ID	COTA ENTRADA (msnm)	COTA SALIDA (msnm)	BOVEDA		CIRCULAR	LONGITUD (m)		MATERIAL DE TUBERÍA		CÁMARA CAIDA
			Ancho (m)	Alto (m)		ENTRADA	SALIDA	ENTRADA	SALIDA	
a	0,73	0,70			10"					6RS
b					9"					6RS
c		0,77			10"					6RS
d										
e										
f										

CONVENCIONES						
MATERIAL TUBERÍA	TIPO DE PAVIMENTO Ó SUPERFICIE	TIPO DE ALCANTARILLADO	MATERIAL TAPA DE POZO	NOMENCLATURA POZO	TIPO DE POZO	TIPO DE SUMIDERO
PVC: Policloruro de vinilo	PF: Pavimento Flexible	R: Sanitario	HF: Hierro fundido	P: Pozo	N: Nuevo	Lateral
G: Gres	PR: Pavimento Rígido	L: Pluvial	CR: Concreto	C: Caja Inspección	R: Reparación	SL-200
CS: Concreto Simple	PP: Piedra Pegada	C: Combinado	PVC: Policloruro de vinilo	PC: Pozo control	RP: Reparación	SL-400
CR: Concreto Reforzado	A: Adoquín		HF+CR: Tapa núcleo	PA: Estructura de separación	E: Existente	SL-600
N: Neovort	T: Tierra					ST-40
PRFV: Fibra de Vidrio						ST-40
PEAD: Polietileno de Alta Densidad						Mixto
						SM

INFORMACIÓN SUMIDEROS				
NÚMERO DE SUMIDERO	1	2	3	4
LARGO (m)				
ANCHO (m)				
ALTO (m)				
TIPO DE SUMIDERO				
COORDENADAS (Tomado a la salida del tubo del sumidero)	X =		Y =	
TIPO DE CONEXIÓN (sello / válvula / directa)				
SUMIDERO A (pozo/canal abierto/cauce)				
MATERIAL TUBERÍA				
TIPO DE ESTRUCTURA				
TIPO DE REJILLA				
SEPARACIÓN DE LAS BARRAS (m)				
DIÁMETRO DE LAS BARRAS (m)				
CAPACIDAD (m ³)				
CAPACIDAD HIDRAULICA (m ³ /s)				

OBSERVACIONES:
 Se evidencio un diametro no comercial
 Buen estado, no se evidencio la
 pronunciencia de la entrada a

INFORMACIÓN OPERATIVA						
SUMIDEROS MARCAR CON (X)	Colmatado	Partido	Charmela	Tapa	Rejilla	Observaciones
POZOS MARCAR CON (X)	Tapa	Escalones	Cámara de caída	Cañuela	Frijo	Observaciones
	X			X	X	
COORDENADAS REFERENCIA DE:	CATASTRO	MOJON	DISÑO	OTRA		

ANEXO 4.2

Formatos de inspección de Sumideros

ANEXO 4.3

Formatos de inspección de Canales



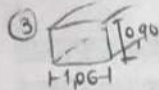
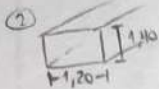
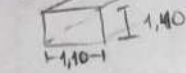
FICHA TÉCNICA PARA CATASTRO DE ACUEDUCTO Y ALCANTARILLADO

PROYECTO: ELABORACIÓN DE ESTUDIOS DE DIAGNOSTICO, REVISIÓN, REFORMULACIÓN, AJUSTES, ACTUALIZACIÓN Y VIABILIZACIÓN DEL PLAN MAESTRO DE ACUEDUCTO Y ALCANTARILLADO DEL CASCO URBANO DEL MUNICIPIO DE MÁLAGA, SANTANDER

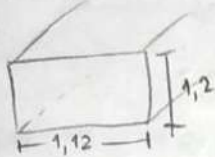
UBICACIÓN: Santa María MALAGA, SANTANDER

FECHA:

① Varian Alturas y Anchos
Por lo cual se promedió



Promedio



Cuerpo de agua (Cubierta)



CII 13A

CII 13

ESPACIO PARA DIBUJO DEL PLANO

Entrega Alcantarilla Magnolia

obs → entrega a tubería de 38" en Concreto el cual entrega a la quebrada Magnolia

ZONA	DIRECCION	GEORREFERENCIACION					
		Coordenada X:	Coordenada Y:	Coordenada Z:			
CANALES							
ID CANAL	MATERIAL	SECCIÓN DEL CANAL	PENDIENTE DEL CANAL	ESTADO DEL CANAL	SENTIDO DEL FLUJO	LONGITUD	OBSERVACIONES
1	(13-13A)	Concreto	Rectangular	Buena	NOR-O	66,40	
2							
3							
4							
5							

ING. MARCO ANTONIO BARRERA NAVARRO
M.P: 48202-120214 STD
DIRECTORA DE CONSULTORIA

ING. RICARDO ANDRES SANZ LONDONO
M.P: 63202-124120 QND
DIRECTOR DE INTERVENTORIA

canal(13-13B) 24

ANEXO 4.4

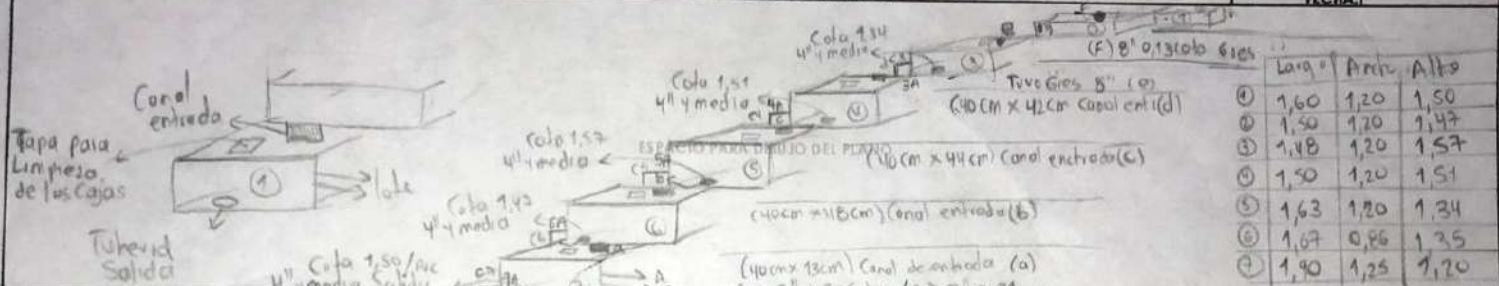
Formatos de inspección de Estructuras Especiales

Discipador 3

FICHA TÉCNICA PARA CATASTRO DE ACUEDUCTO Y ALCANTARILLADO

PROYECTO: ELABORACIÓN DE ESTUDIOS DE DIAGNÓSTICO, REVISIÓN, REFORMULACIÓN, AJUSTES, ACTUALIZACIÓN Y VIABILIZACIÓN DEL PLAN MAESTRO DE ACUEDUCTO Y ALCANTARILLADO DEL CASCO URBANO DEL MUNICIPIO DE MÁLAGA, SANTANDER

UBICACIÓN: Via BUSASIMO MÁLAGA, SANTANDER **FECHA:**



	Long.	Anch.	Alto	Cota entrada
1	1,60	1,20	1,50	7cm
2	1,50	1,20	1,47	8cm
3	1,48	1,20	1,57	7cm
4	1,50	1,20	1,51	7cm
5	1,63	1,20	1,34	0,62
6	1,67	0,86	1,35	0,13
7	1,90	1,25	1,20	

ZONA		DIRECCION		GEOREFERENCIACION			
ESTRUCTURAS ESPECIALES		Coordenada X:		Coordenada Y:		Coordenada Z:	
ID ESTRUCTURA	TIPO DE ESTRUCTURA	ELEVACION	LARGO (m)	ALTO (m)	ANCHO (m)	DIAMETRO (IN)	OBSERVACIONES
1							
2							
3							
4							
5							

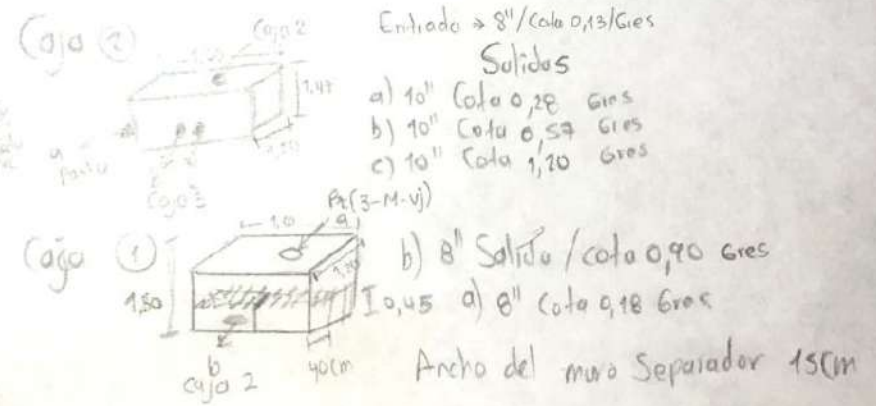
ING. MARCO ANTONIO BARRERA NAVARRO
M.P: 68202-120214 STD
DIRECTORA DE CONSULTORIA

ING. RICARDO ANDRES SANZ LONDONO
M.P: 63202-124120 QND
DIRECTOR DE INTERVENTORIA

Cajas pequeñas

Caja	Cota entrada	L	Cota Salida	Alto
C3	0,21	0,29 x 0,66	0,53	0,64
C4	0,30	0,40 x 0,65	0,49	0,59
C5	0,30	0,38 x 0,63	0,47	0,65
C6	0,25	0,41 x 0,60	0,39	0,55
C2	0,25	0,50 x 0,86	0,64	0,81

C2 cm
 J 15cm
 G 62cm
 I 15cm
 K 26cm



ANEXO 4.5

Formatos de inspección digitalizado con distancias

ANEXO 4.6

Formatos de inspección digitalizado con cotas

ANEXO 4.7

Nuevo formato de inspección de canales



INVERTELSA

FICHA TÉCNICA PARA CATASTRO DE ACUEDUCTO Y ALCANTARILLADO

PROYECTO:

ELABORACIÓN DE ESTUDIOS DE DIAGNOSTICO, REVISIÓN, REFORMULACIÓN, AJUSTES, ACTUALIZACIÓN Y VIABILIZACIÓN DEL PLAN MAESTRO DE ACUEDUCTO Y ALCANTARILLADO DEL CASCO URBANO DEL MUNICIPIO DE MÁLAGA, SANTADNER

UBICACIÓN:

MÁLAGA, SANTANDER

FECHA:

ESPACIO PARA DIBUJO DEL PLANO

ZONA		DIRECCIÓN					GEORREFERENCIACIÓN				
							Coordenada X:		Coordenada Y:		Coordenada Z:
CANALES											
ID CANAL	MATERIAL	PENDIENTE DEL CANAL	ESTADO DEL CANAL	SENTIDO DEL FLUJO	SECCIÓN DEL CANAL	LONGITUD (m)	ANCHO/ DIÁMETRO/ B. MAYOR (m)	ALTO (m)	BASE MENOR (m)	OBSERVACIONES	
1											
2											
3											
4											
5											
6											
7											
8											

ING. MARCO ANTONIO BARRERA NAVARRO
M.P: 68202-120214 STD
DIRECTORA DE CONSULTORÍA

ING. RICARDO ANDRES SANZ LONDOÑO
M.P: 63202-124120 QND
DIRECTOR DE INTERVENTORIA