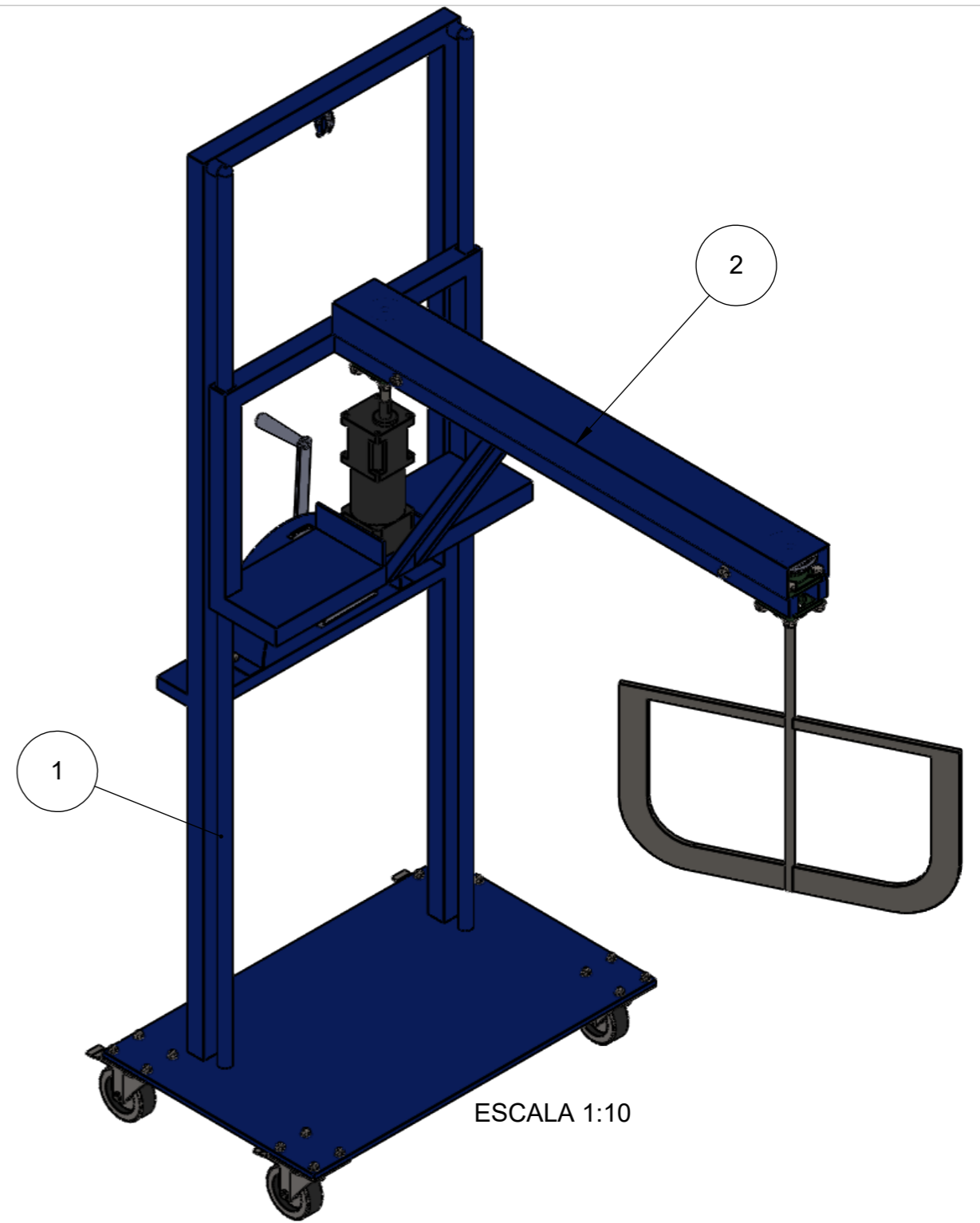
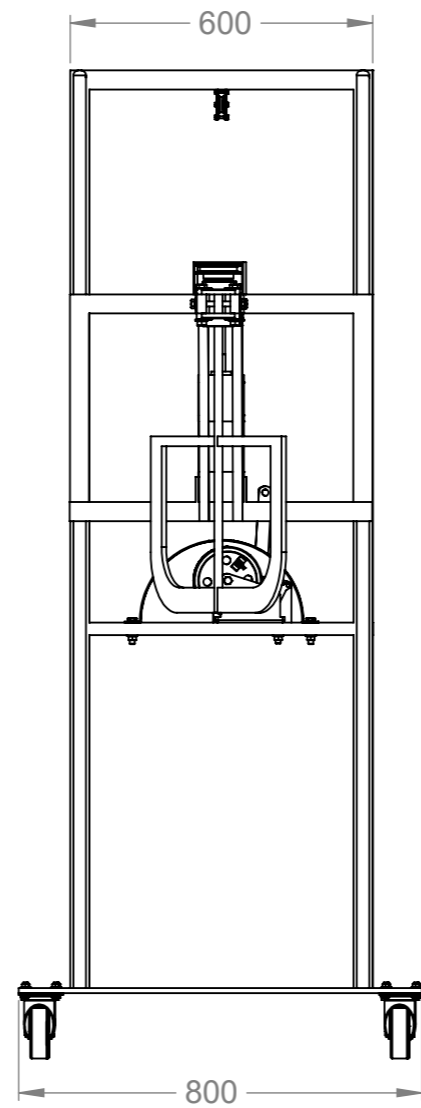
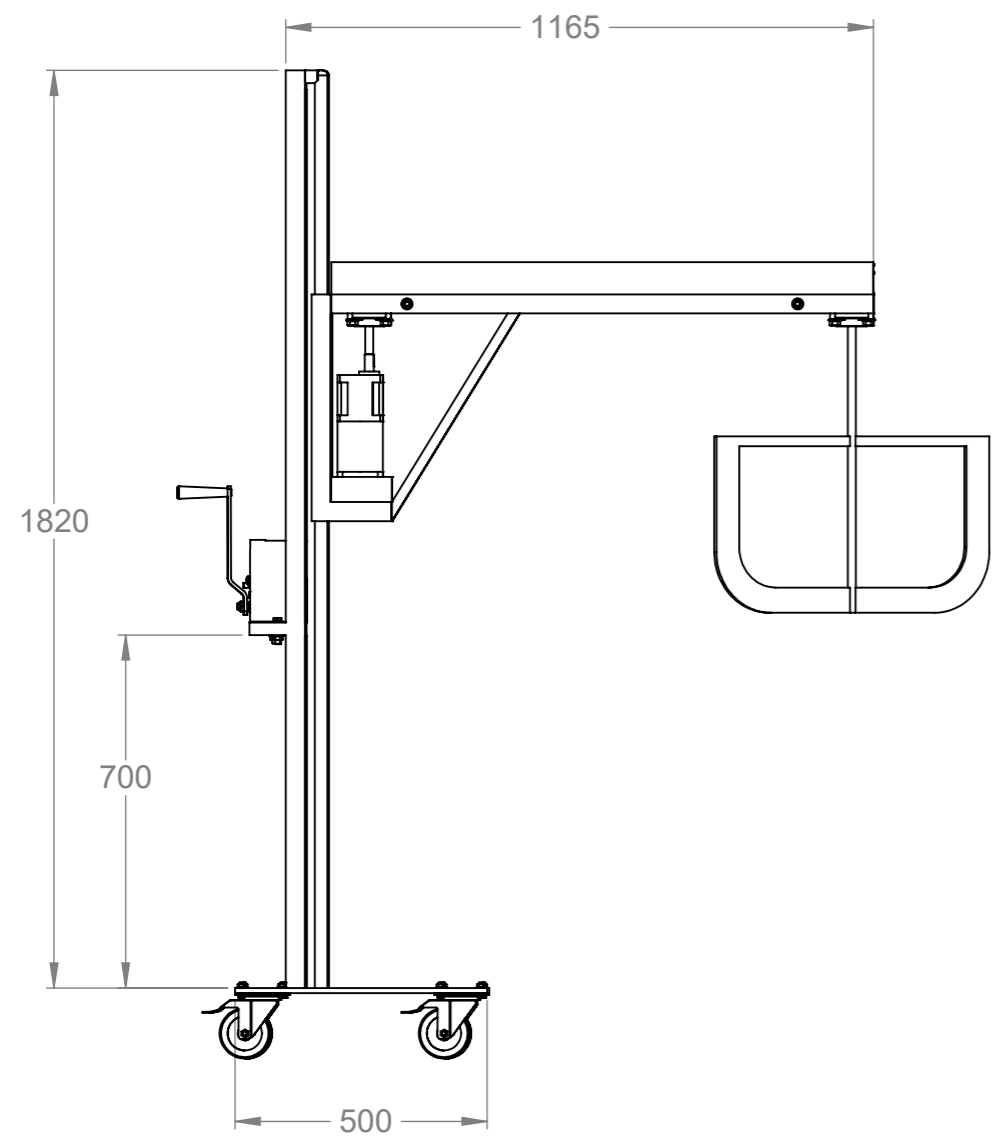


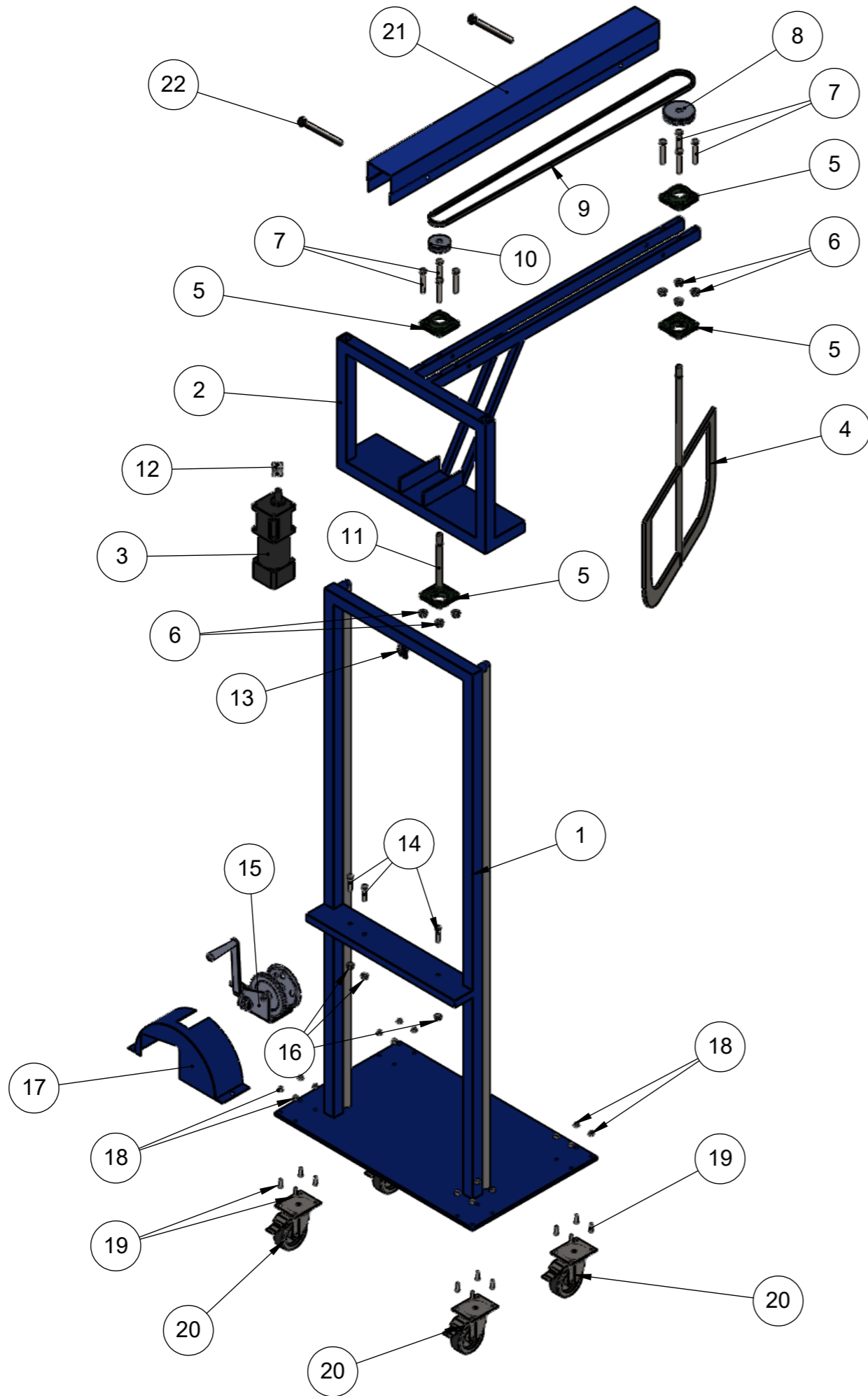


ANEXO

Apéndice A



2	RIEL		
1	BASTIDOR		
		ESCUELA DE INGENIERIA MECANICA	
ESCALA 1:15		DIMENSIONES GENERALES	
		DIBUJADO POR: MIGUEL CALDERON	25/02/22
FORMATO A3		REVISADO POR: RICARDO JAIMES	28/02/22
MEDIDAS EN: mm			PIEZA N° HOJA 1/11

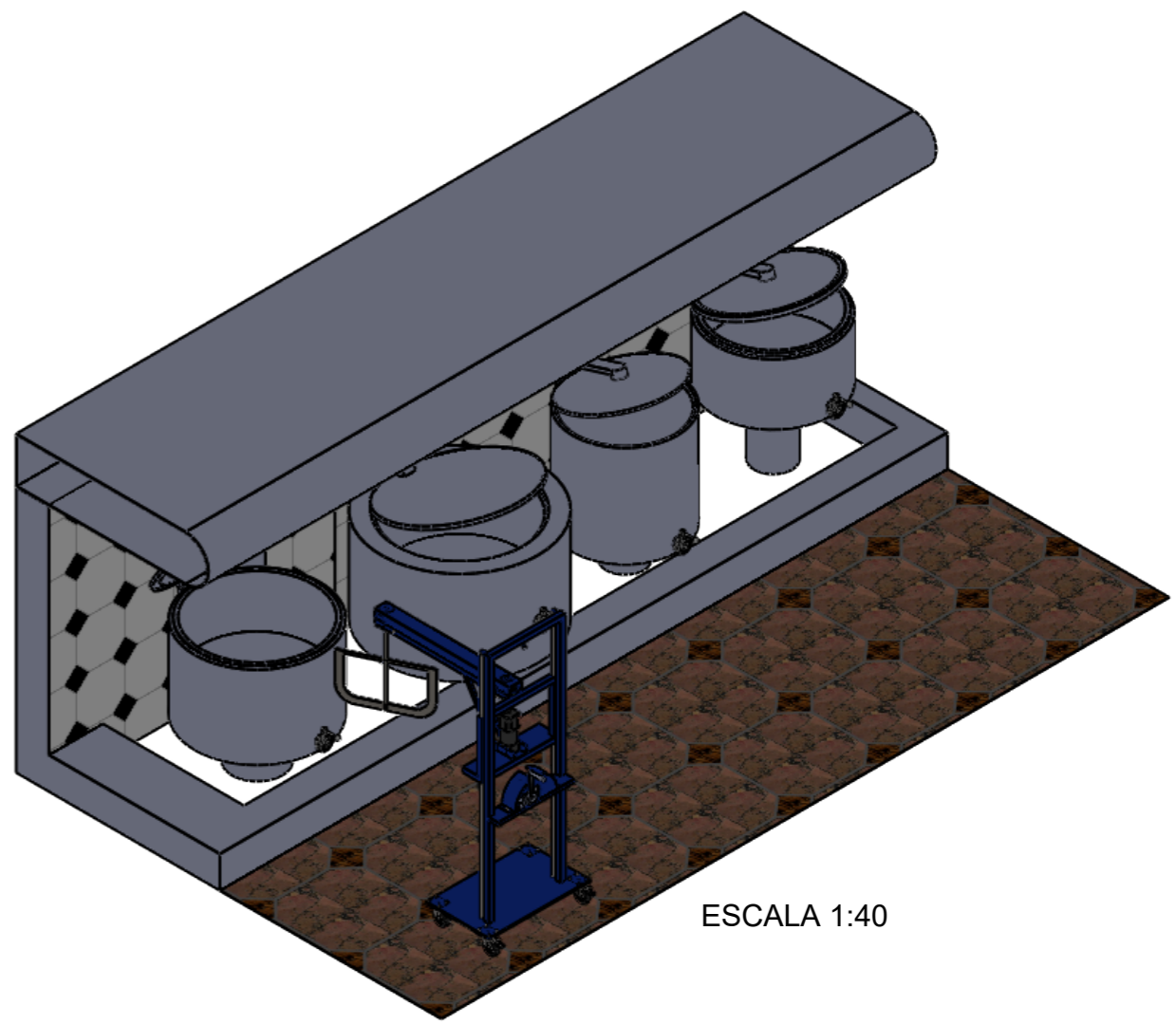
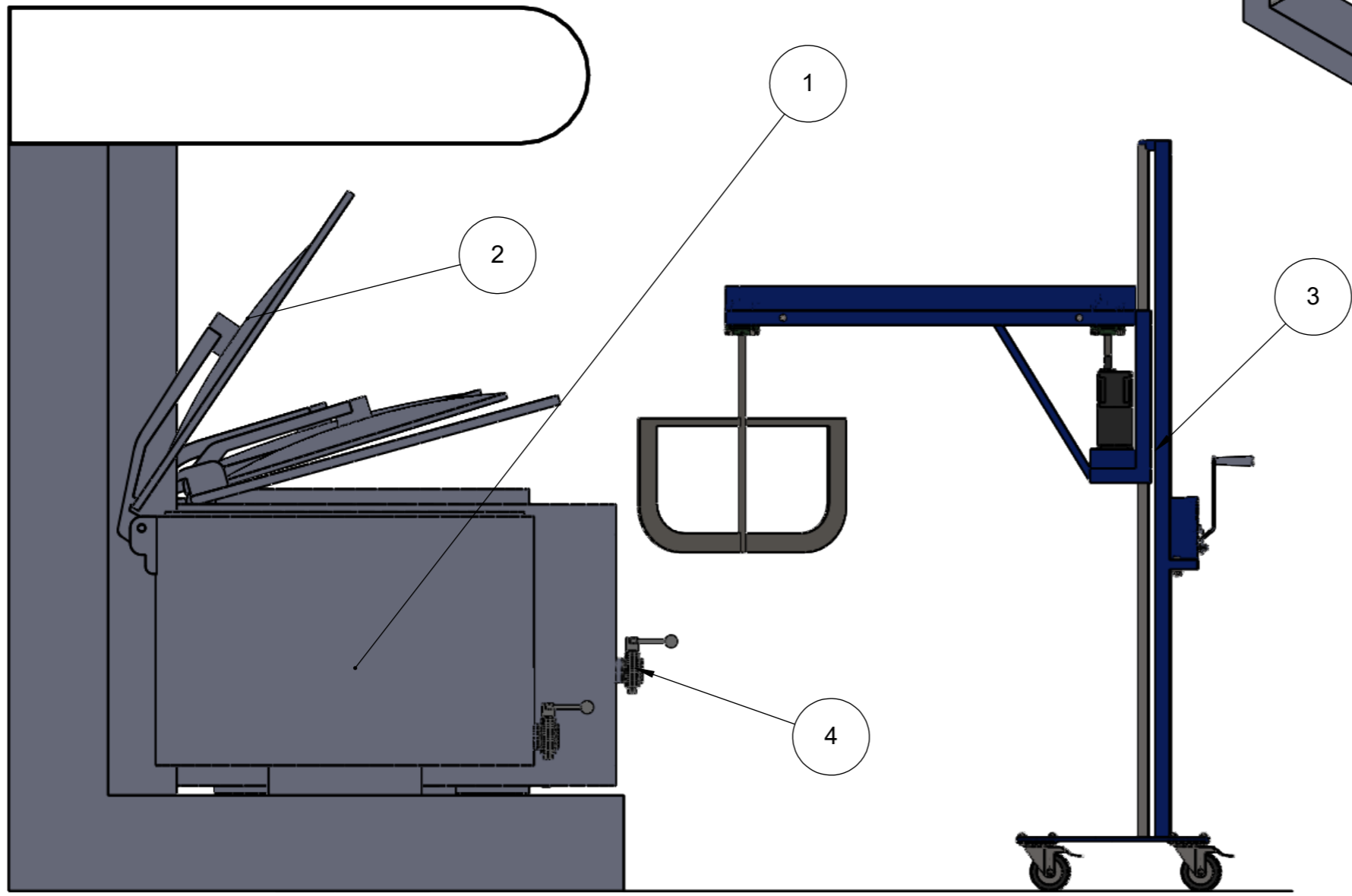


22	PERNO M10	2	CABEZA HEXAGONAL M10X1.0X100
21	CUBIERTA DE POLEAS	1	ACERO ESTRUCTURAL
20	RUEDA CON FRENO	4	2 PULGADAS
19	PERNO M8	16	CABEZA HEXAGONAL M8X1.0X25
18	TUERCA M8	16	CABEZA HEXAGONAL
17	CUBIERTA MALACATE	1	ACERO ESTRUCTURAL
16	TUERCA M10	5	CABEZA HEXAGONAL
15	MALACATE	1	MALACATE MANUAL MAX 300 KG
14	PERNO M10	3	CABEZA HEXAGONAL M10X1.0X45
13	POLEA MALACATE	1	CARGA MAX 250 KG
12	ACOPLE DEL MOTOR	1	ACOPLE FLEXIBLE 16 mm
11	EJE MOTOR	1	ACERO INOXIDABLE
10	POLEA MOTOR	1	DIAMETRO INTERIOR 16 mm DIAMETRO EXTERIOR 63 mm
9	CORREA DE TRANSMISION	1	CORREA TIPO A
8	POLEA DE AGITADOR	1	DIAMETRO INTERIOR 16 mm DIAMETRO EXTERIOR 90 mm
7	PERNO M12	8	CABEZA HEXAGONAL M12X1.0X70
6	TUERCAS M12	8	CABEZA HEXAGONAL
5	CHUMACERA TIPO Y	4	PARA EJE DE 16 mm
4	AGITADOR	1	ACERO INOXIDABLE
3	MOTOR	1	1/4 HP RPM VARIABLE
2	ESTRUCTURA RIEL	1	ACERO ESTRUCTURAL
1	ESTRUCTURA BASE	1	ACERO ESTRUCTURAL
N°	NOMBRE	CANT	DESCRIPCION







ESCUELA DE INGENIERIA MECANICA

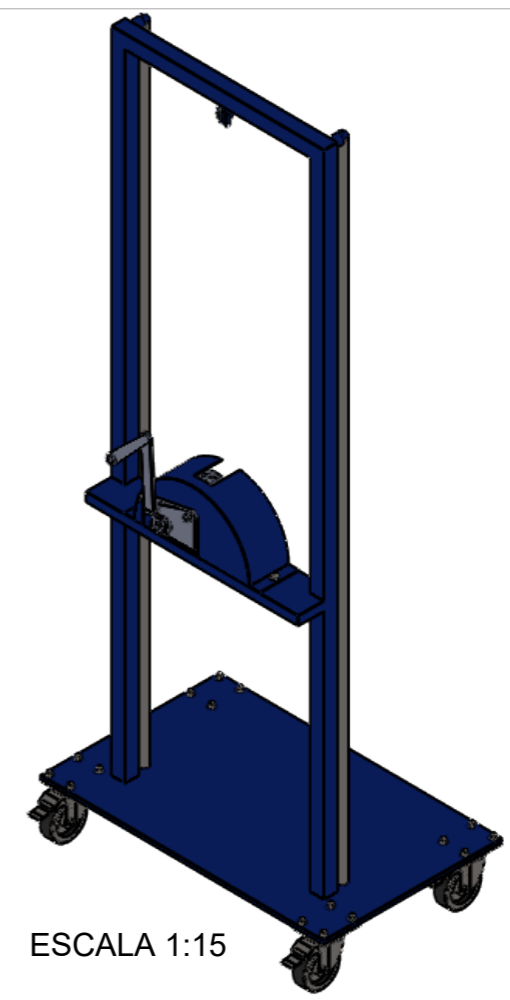
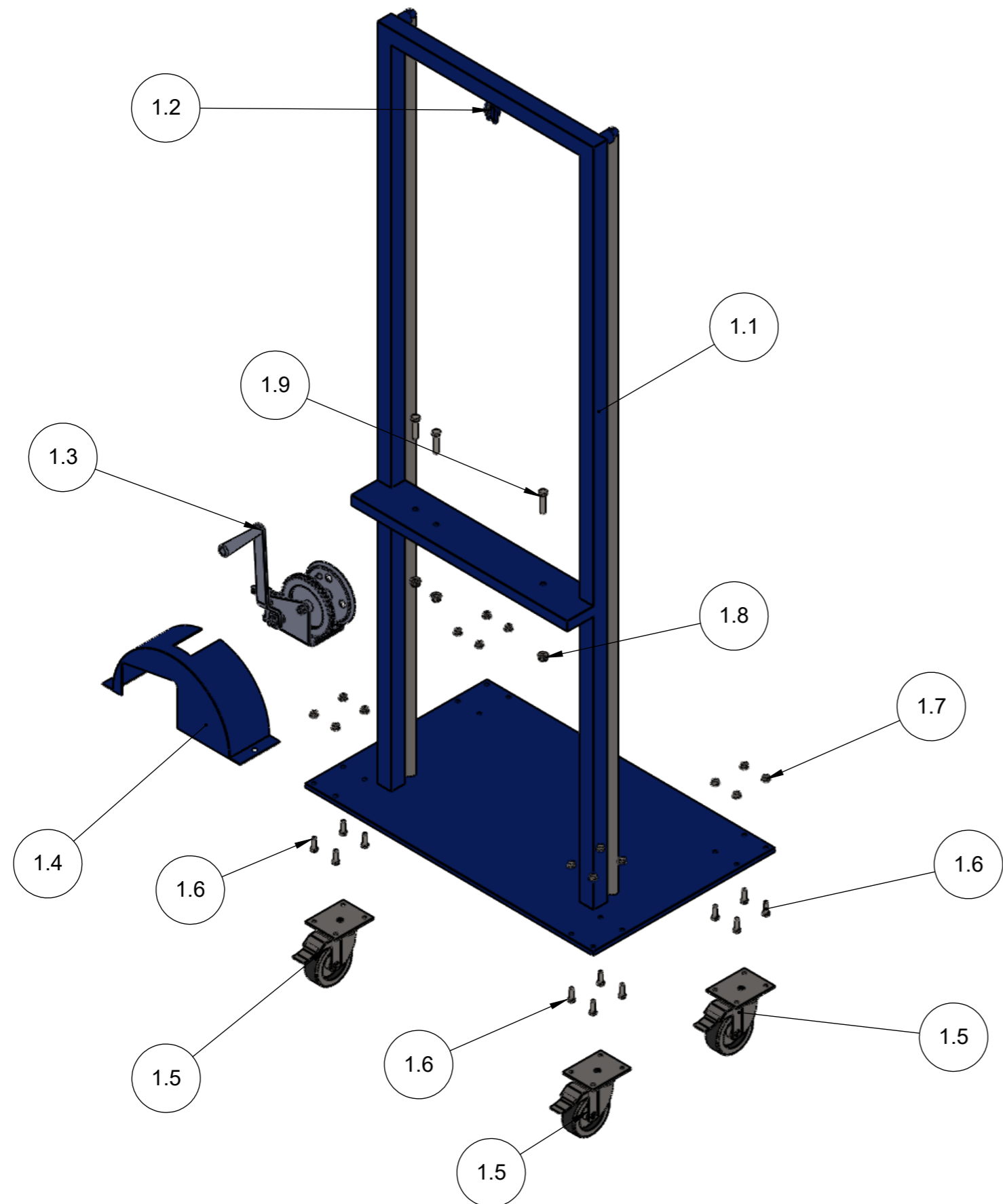
ESCALA	VISTA EXPLOSIONADA		
	DIBUJADO POR: MIGUEL CALDERON	25/02/22	PIEZA N°
FORMATO A3	REVISADO POR: RICARDO JAIMES	28/02/22	HOJA 2/11
MEDIDAS EN mm			







ESCALA 1:40

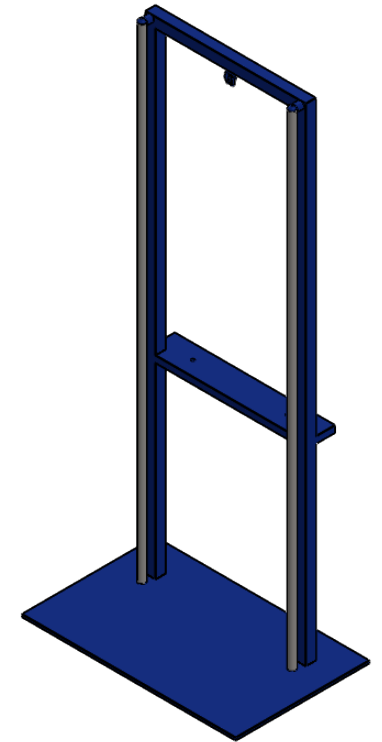
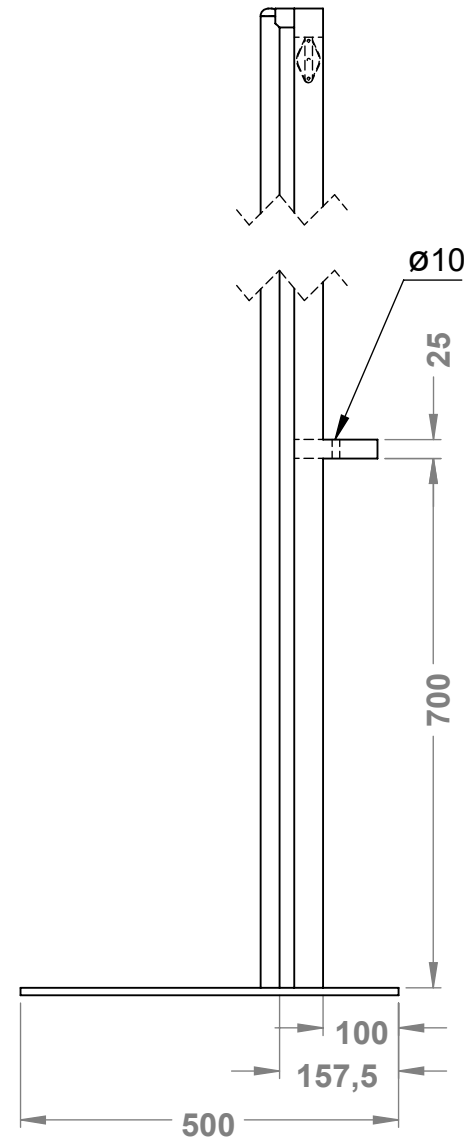
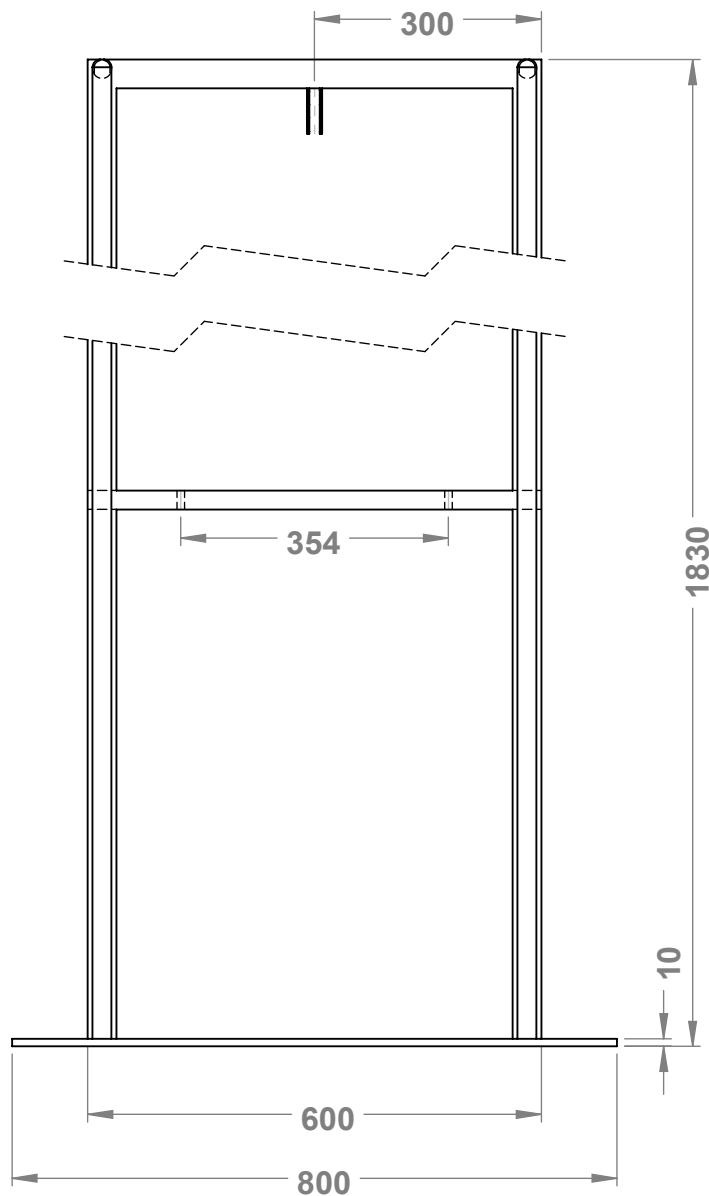
4	VALVULA DE VACIADO	4	VALVULA MARIPOSA DE 4 PULGADAS
3	DISPOSITIVO MEZCLADOR	1	
2	TAPA DE LA MARMITA	4	
1	MARMITA INDUSTRIAL	4	
N°	NOMBRE	CANT	DESCRIPCION

 	ESCUELA DE INGENIERIA MECANICA		
ESCALA 1:15	MONTAJE		
 	DIBUJADO POR: MIGUEL CALDERON	25/02/22	PIEZA N
FORMATO A3	REVISADO POR: RICARDO JAIMES	28/02/22	HOJA 3/11
MEDIDAS EN mm			



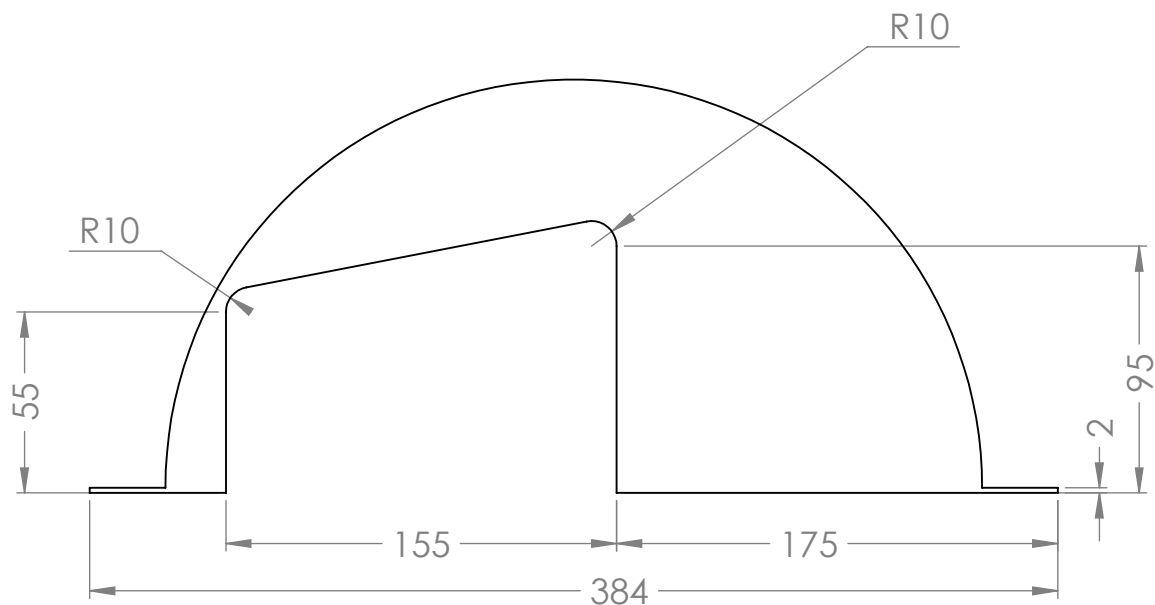
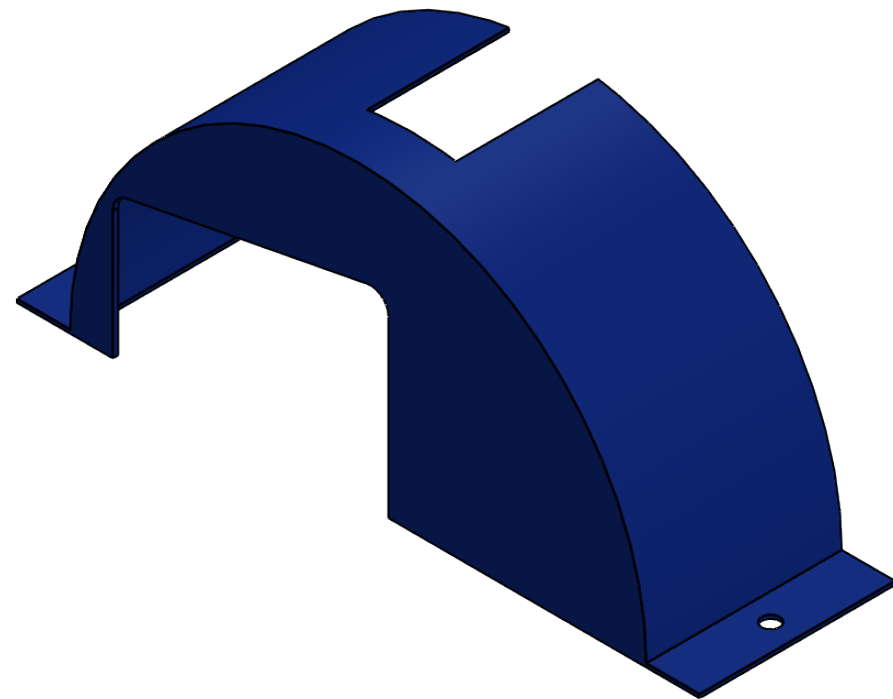
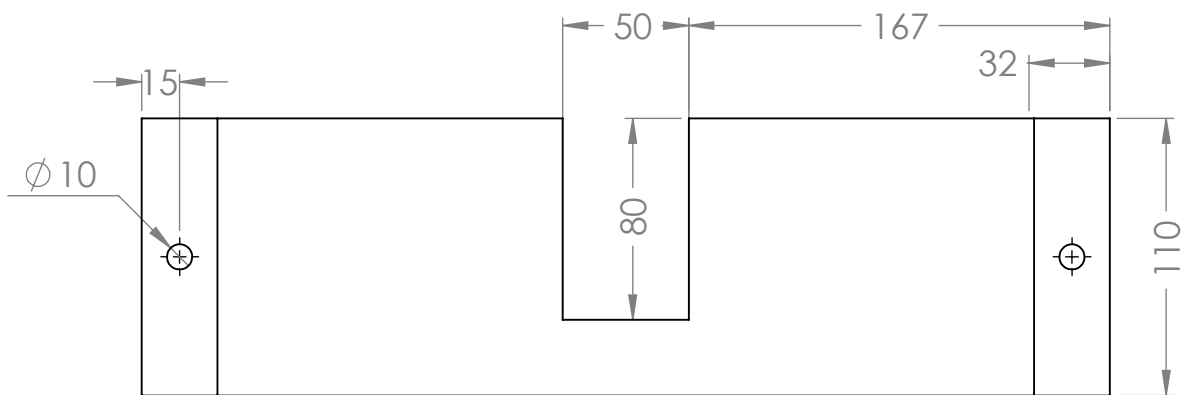
1.9	PERNO M10	3	CABEZA HEXAGONAL M10X1.0X45
1.8	TUERCA M10	3	CABEZA HEXAGONAL
1.7	TUERCA M8	16	CABEZA HEXAGONAL
1.6	PERNO M8	16	CABEZA HEXAGONAL M8X1.0X25
1.5	RUEDA CON FRENO	4	2 PULGADAS
1.4	CUBIERTA MALACATE	1	ACERO ESTRUCTURAL
1.3	MALACATE	1	MALACATE MANUAL MAX 300 KG
1.2	POLEA MALACATE	1	CARGA MAX 350 KG
1.1	ESTRUCTURA BASE	1	ACERO ESTRUCTURAL
N°	NOMBRE	CANT	DESCRIPCION

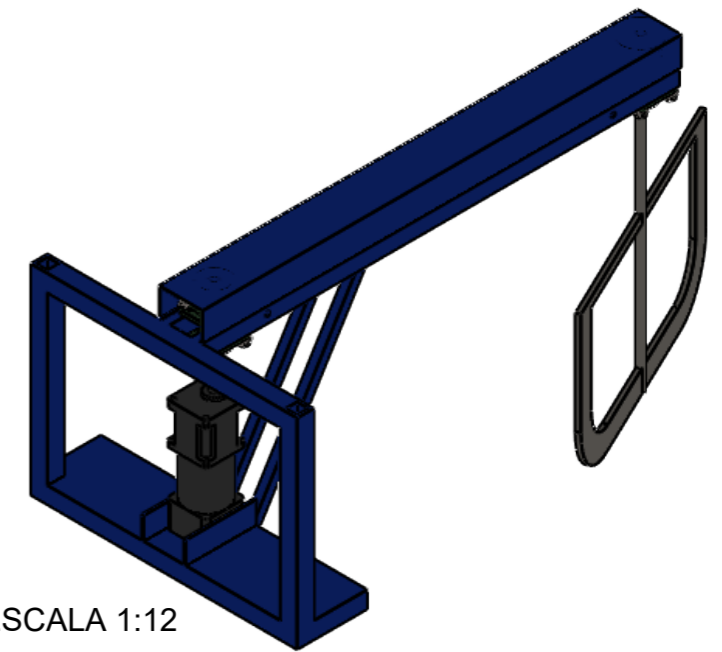
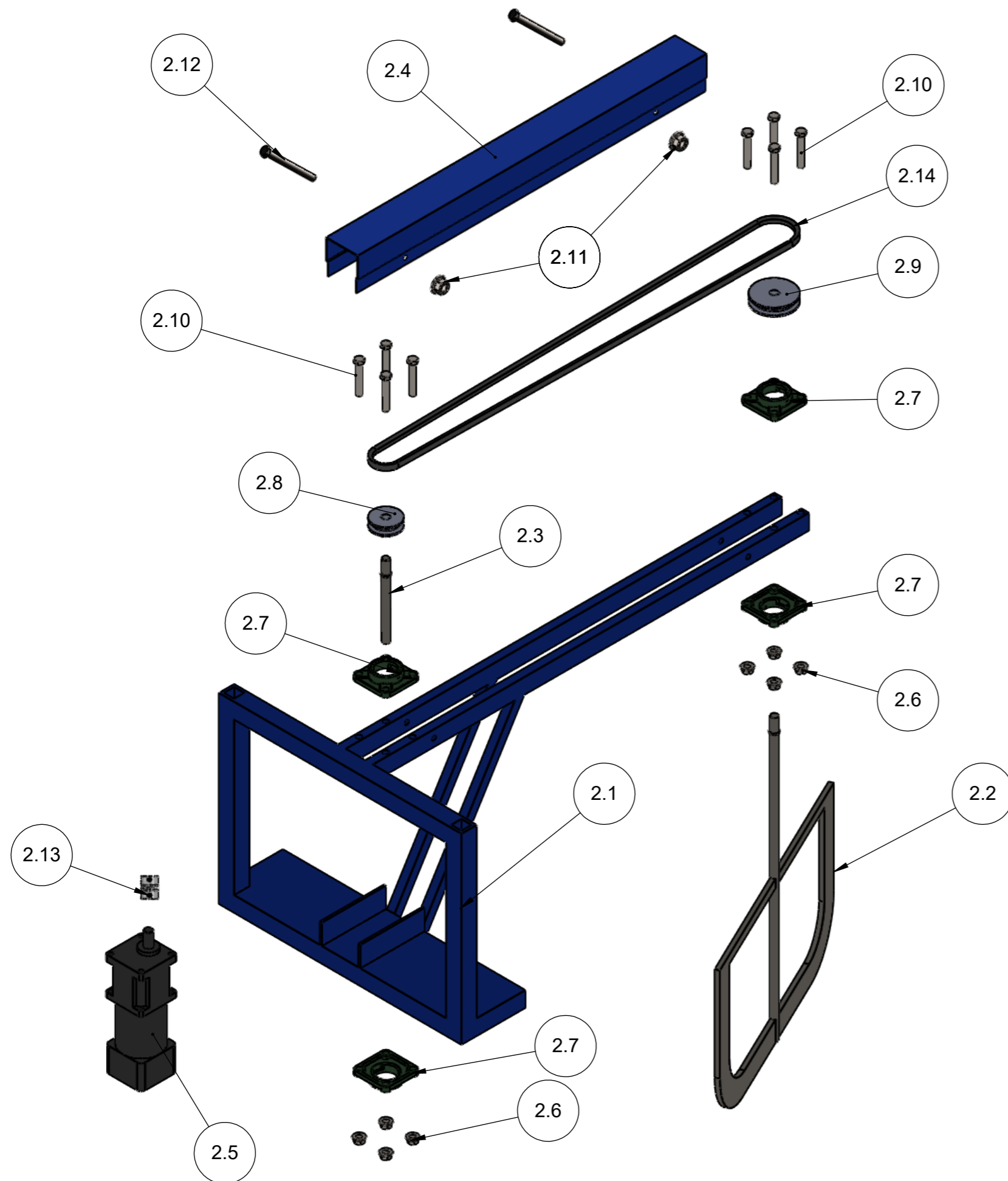
 	ESCUELA DE INGENIERIA MECANICA		
ESCALA 1:10	BASTIDOR		
 	DIBUJADO POR: MIGUEL CALDERON	25/02/22	PIEZA N°
FORMATO A3	REVISADO POR: RICARDO JAIMES	28/02/22	HOJA 4/11
MEDIDAS EN mm			



ESCALA 1:20

SISTEMA RIEL:
TUBO CUADRADO DE 38 mm
TUBO CIRCULAR DE 25 mm
de diametro





ESCALA 1:12

2.14	CORREA DE TRANSMISION	1	CORREA TIPO A
2.13	ACOPLE DEL MOTOR	1	ACOPLE FLEXIBLE 16 mm
2.12	PERNO M10	2	CABEZA HEXAGONAL M10X1.0X100
2.11	TUERCAS M10	2	CABEZA HEXAGONAL
2.10	PERNO M12	8	CABEZA HEXAGONAL M12X1.0X70
2.9	POLEA DE AGITADOR	1	DIAMETRO INTERIOR 16 mm DIAMETRO EXTERIOR 90 mm
2.8	POLEA MOTOR	1	DIAMETRO INTERIOR 16 mm DIAMETRO EXTERIOR 63 mm
2.7	CHUMACERA TIPO Y	4	PARA EJE DE 16 mm
2.6	TUERCAS M12	8	CABEZA HEXAGONAL
2.5	MOTOR	1	1/4 HP RPM VARIABLE
2.4	CUBIERTA MALACATE	1	ACERO ESTRUCTURAL
2.3	EJE MOTOR	1	ACERO INOXIDABLE
2.2	AGITADOR	1	ACERO INOXIDABLE
2.1	ESTRUCTURA RIEL	1	ACERO ESTRUCTURAL
N°	NOMBRE	CANT	MATERIAL



ESCUELA DE INGENIERIA MECANICA

ESCALA 1:8

RIEL



DIBUJADO POR:
MIGUEL CALDERON

25/02/22

PIEZA N°

FORMATO A3

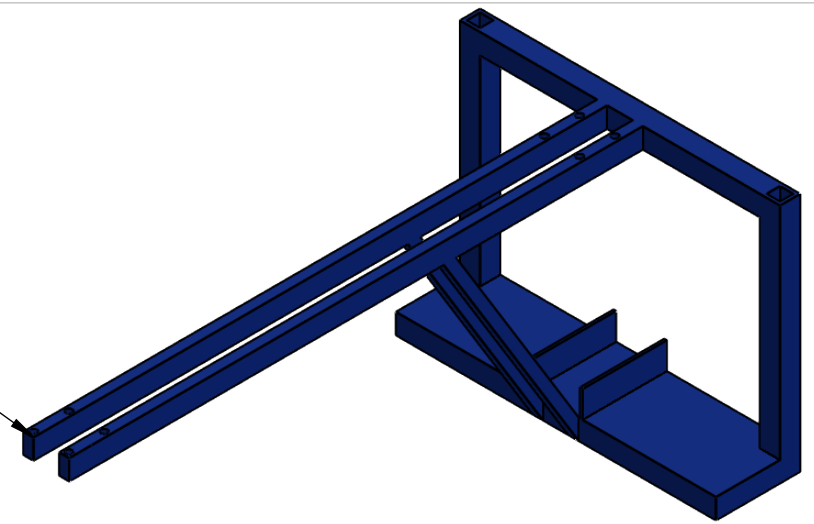
REVISADO POR:
RICARDO JAIMES

28/02/22

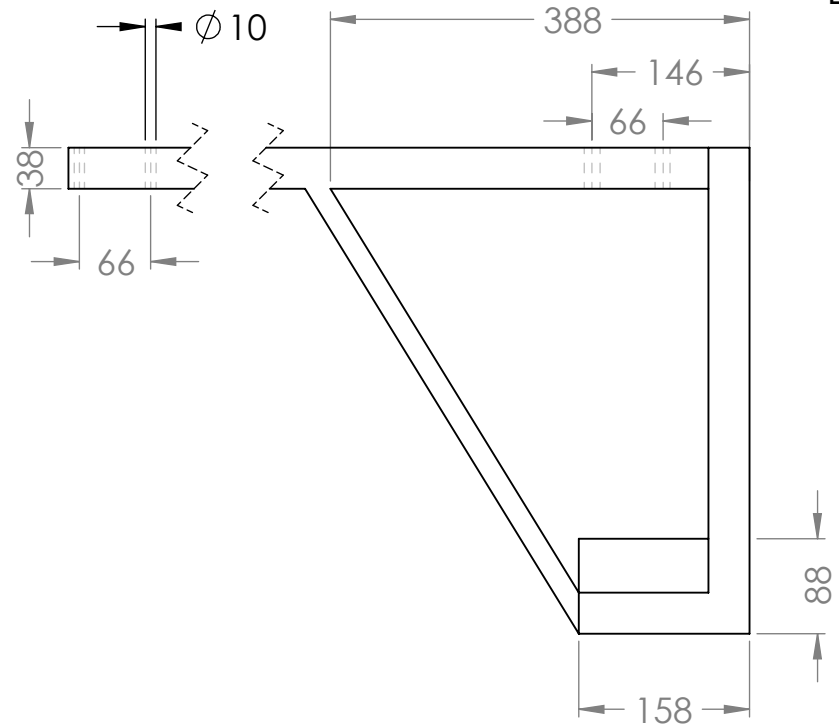
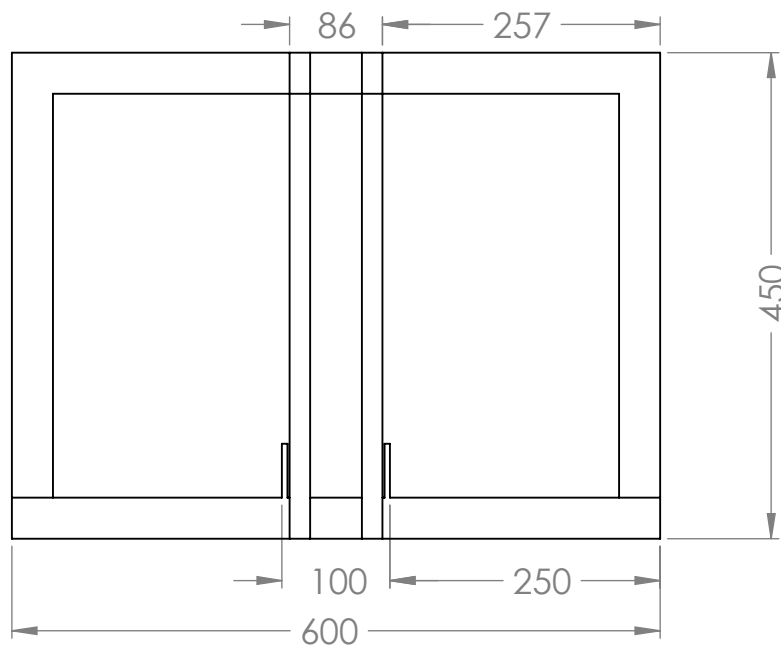
HOJA 7/11

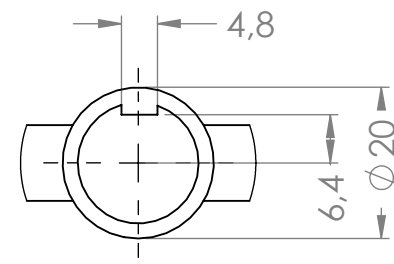
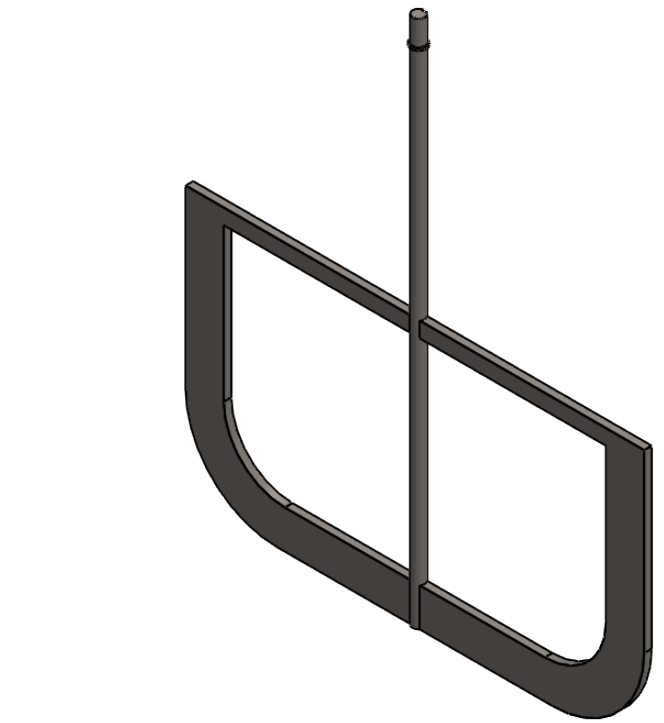
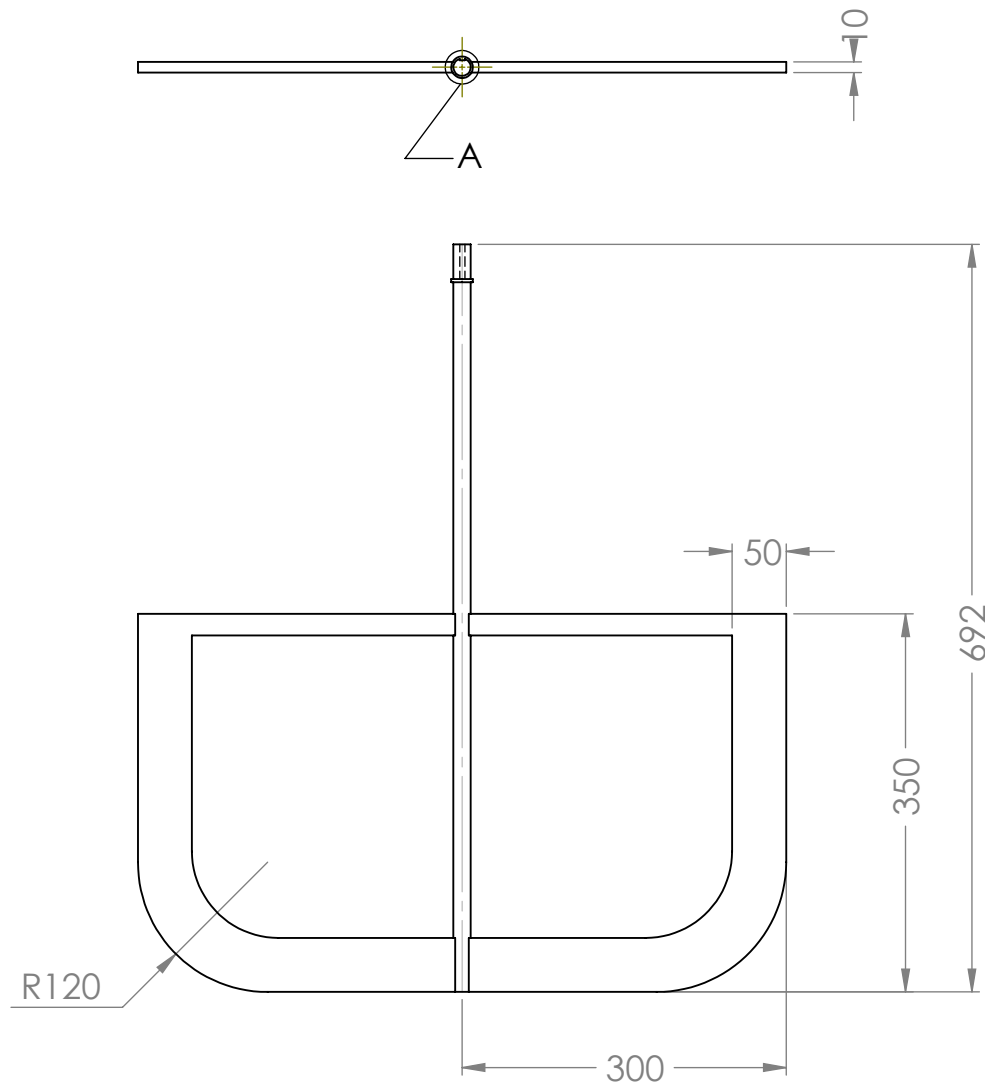
MEDIDAS EN
mm

TUBO RECTANGULAR 38X19 mm
DE ESPESOR 2 mm



ESCALA 1:10

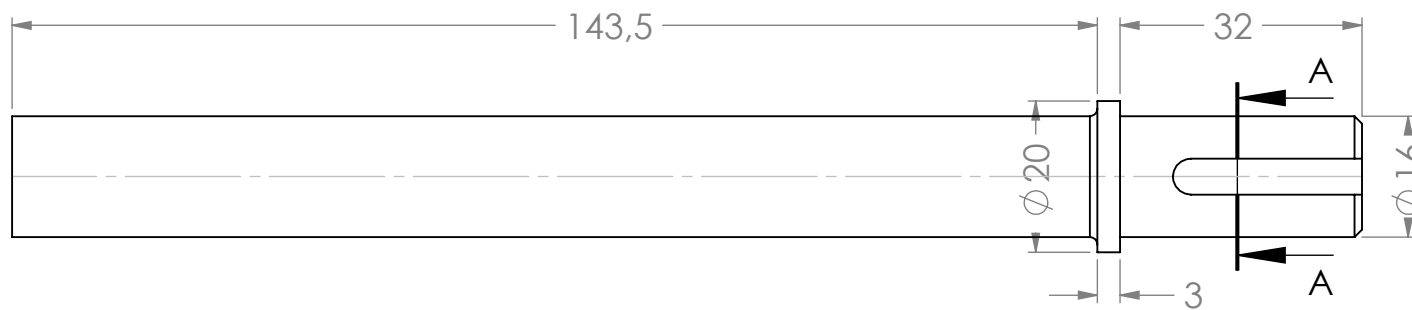
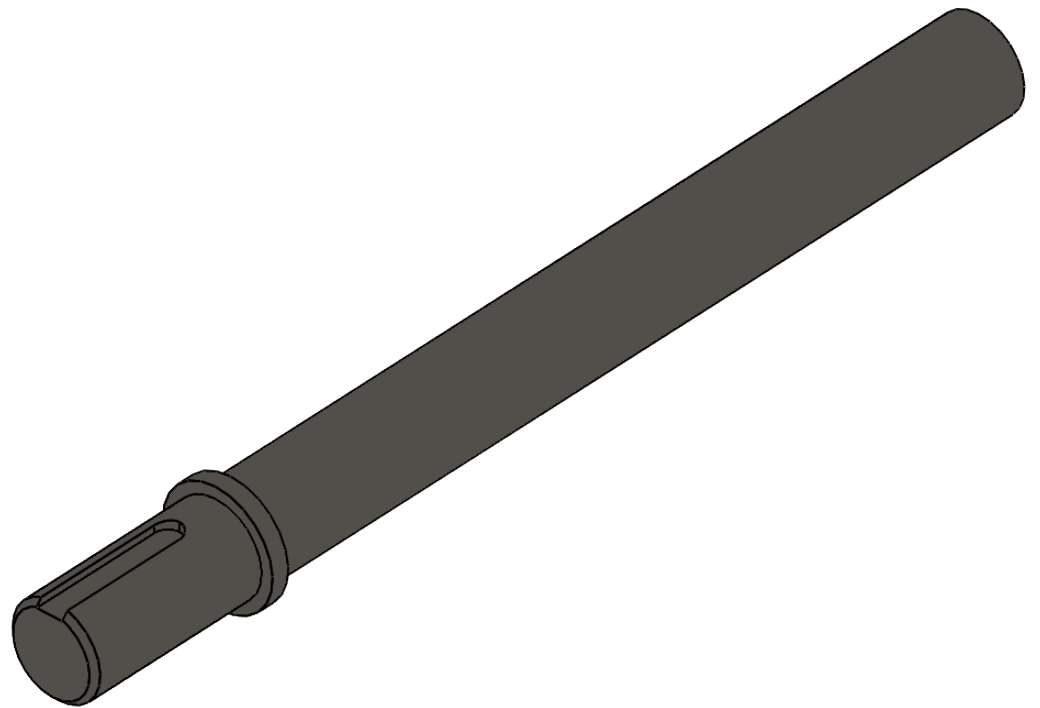




DETALLE A
ESCALA 1 : 1



ESCUELA DE INGENIERIA MECANICA			AGITADOR		PIEZA No 4	MATERIAL: ACERO INOXIDABLE
ESCALA: 1:7	MEDIDAS EN: mm	FECHA: 25/02/22	DIBUJADO POR: MIGUEL CALDERON		HOJA: 9/11	PL. #



ESCUELA DE INGENIERIA MECANICA

EJE DE MOTOR

PIEZA No 3

MATERIAL:
ACERO INOXIDABLE

ESCALA: 1:1

MEDIDAS EN:
mm

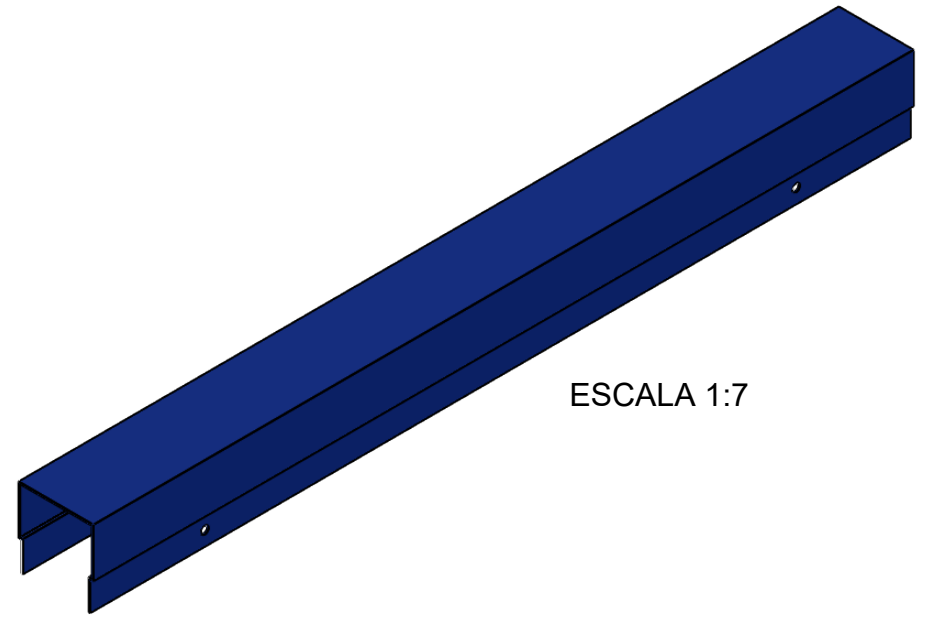
FECHA: 25/02/22

DIBUJADO POR:
MIGUEL CALDERON

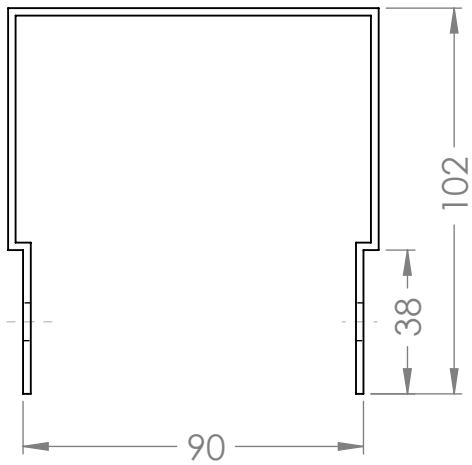


HOJA 10/11

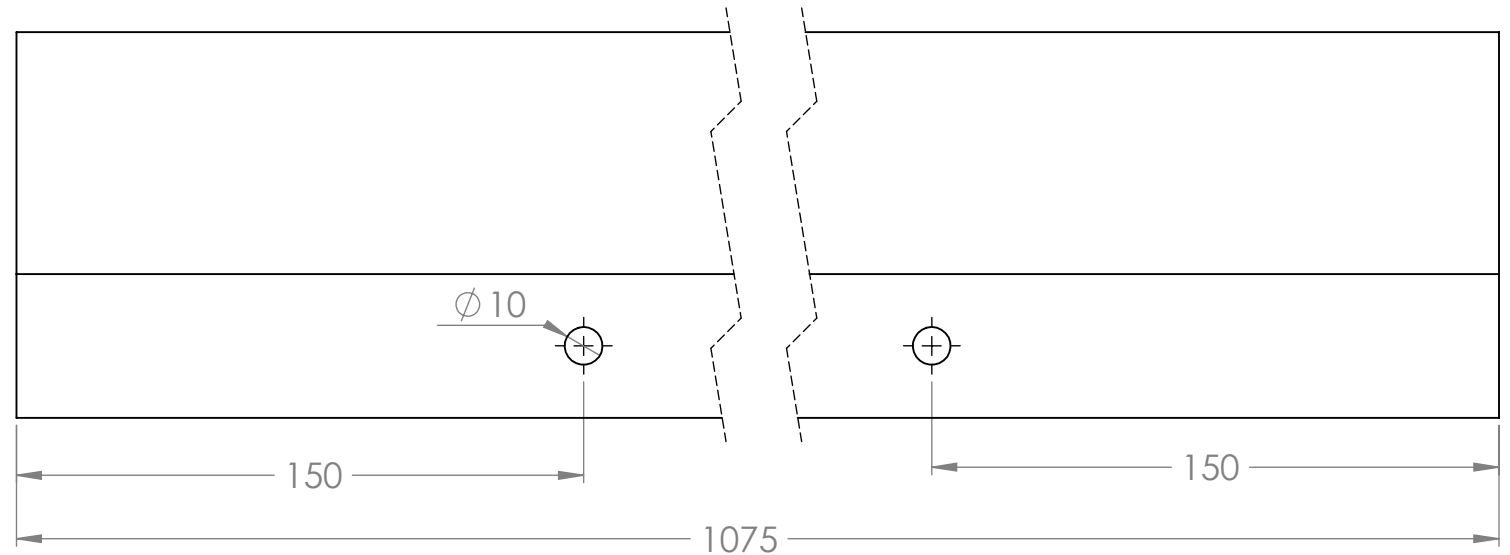
PL. #



ESCALA 1:7



ESPESOR DE 2 mm



ESCUELA DE INGENIERIA MECANICA

CUBIERTA DE POLEAS

PIEZA No 6

MATERIAL:
ACERO ESTRUCTURAL

ESCALA 1:2

MEDIDAS EN:
mm

FECHA: 25/02/22

DIBUJADO POR:
MIGUEL CALDERON



HOJA: 11/11

PL. #

Apéndice B



Edificio Genebre. Av. de Joan Carles I, 46-48
08908 L'Hospitalet de Llobregat. Barcelona (Spain)
genebre@genebre.es - www.genebre.es

ARTICULO: 2940

Válvula mariposa extremos clamp, Inoxidable.

Línea Sanitaria

Stainless steel clamp end butterfly valve.

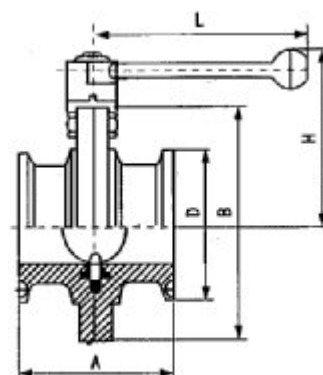
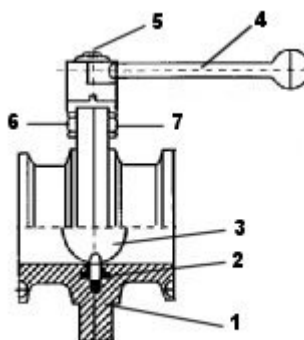
Sanitary line.

Características

1. Válvula mariposa línea sanitaria.
2. Extremos clamp en pulgadas (BS 4825-3).
3. Construcción en Inox AISI 316 L.
4. Elastómero de EPDM.
5. Accionamiento manual, tres posiciones.
6. Peso y dimensiones reducidas.
7. Fácil limpieza y montaje.
8. Fácil automatización.
9. Pulido Sanitario ($Ra \leq 0,8 \mu m$).
10. Bajo torque.
11. Presión de trabajo máxima 10 Kg/cm².
12. Temperatura máxima de trabajo 120 °C.

Features

1. Butterfly valve sanitary line.
2. Clamp ends in inches (BS 4825-3).
3. Made by AISI 316L.
4. EPDM seat.
5. Manual operation with three position.
6. Reduce weight and dimensions.
7. Easy cleaning and assembly.
8. Easy automation.
9. Sanitary Polish ($Ra \leq 0,8 \mu m$).
10. Low torque.
11. Max. Working pressure 10 Kg/cm².
12. Max. Working Temperature 120 °C.

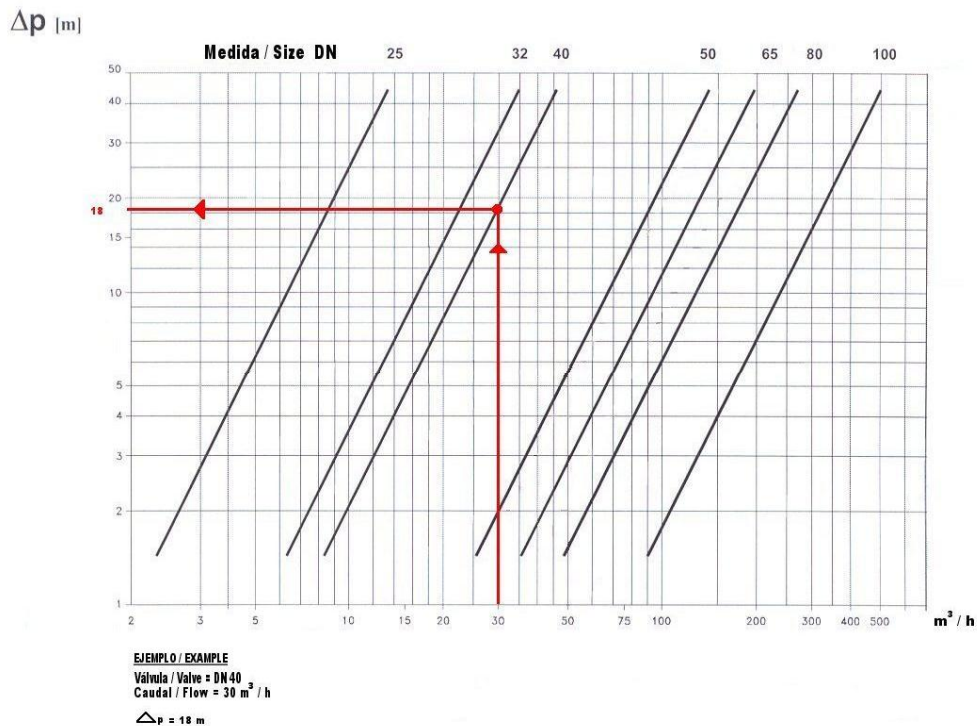


Nº	Denominación / Name	Material	Acabado Superficial/Surface Treatment
1	Cuerpo / Body	Acero Inox AISI 316L / SS 316L	Pulido mecánico / Mechanical Polish
2	Elastómero / Seat	EPDM	-----
3	Disco / Disc	Acero Inox AISI 316L / SS 316L	Pulido mecánico / Mechanical Polish
4	Maneta / Handle	Acero Inox AISI 316 / SS 316	-----
5	Tapa / Cap	Plastic	-----
6	Tornillo / Bolt	Acero Inox AISI 304 / SS 304	-----
7	Tuerca / Nut	Acero Inox AISI 304 / SS 304	-----

DIMENSIONES GENERALES / GENERAL DIMENSIONS

Ref.	Medida/ Size	DN	Dimensiones/Dimensions (mm)					Peso / Weight (Kg.)
			A	B	D	H	L	
2940 06	1"	25	66	78	50.5	130	82	1,350
2940 08	1 ½"	40	70	86	50.5	130	86	1,350
2940 09	2"	50	76	102	64	140	96	1,850
2940 10	2 ½"	65	80	115	77.5	150	103	2,250
2940 11	3"	80	84	128	91	150	110	2,600
2940 12	4"	100	106	154	119	170	122	3,600

DIAGRAMA DE PERDIDAS DE CARGA / HEAD LOSSES DIAGRAM



CODIFER S.A.S.
 860501682-3
 CR 26 12 B 44
 BOGOTA D.C.
 Tel: 3607088 Fax: 3603756

COTIZACION
Número: CV-00031259
Fecha: 22/01/2022
Página: 1 de 1

Cliete: CODIFER S.A.S	Forma de pago	Fecha vcto.
Contacto: LUIS RAMIRO LOPEZ	C1 CONTADO	22/01/2022
Nit o C.C.: 860501682 Código: 860501682	Vendedor:	
Dirección: CRA 26 N 12 B 44	19173300 LOPEZ RIANO PEDRO PABLO	
Ciudad: BOGOTA D.C.	Docto.Alt.	Moneda
Teléfono: 3607088		PESOS
Fax:		

Item	Bodega U.M.	Cantidad	Precio unit.	Dcto.	Sub total	IVA %
300272044 VALVULA MARIPOSA SS304 SANIT CLAMP 4"	BOD1 UND	1	\$285.570	\$53.114	\$212.456	19,00
300272042 VALVULA MARIPOSA SS304 SANIT CLAMP 3"	BOD1 UND	1	\$185.650	\$37.130	\$148.520	19,00
Total bruto						
\$451.220						
Descuentos						
\$90.244						
Sub total						
\$360.976						
Vir impuestos						
\$68.586						
Total						
\$429.562						

DESCUENTO INCLUIDO YADIRA

Yadira Moreno
 yadira moreno
 ELABORADO

 yadira moreno
 APROBADO

 RECIBIDO

Apéndice C



9IDGG-200-HB15
-MOTO-REDUCTOR PARALELO
TRIFASICO
*1/4 HP
*220VOLTS
-REDUCTOR
*155 LB-IN TORQUE
*100 RPM

DKM

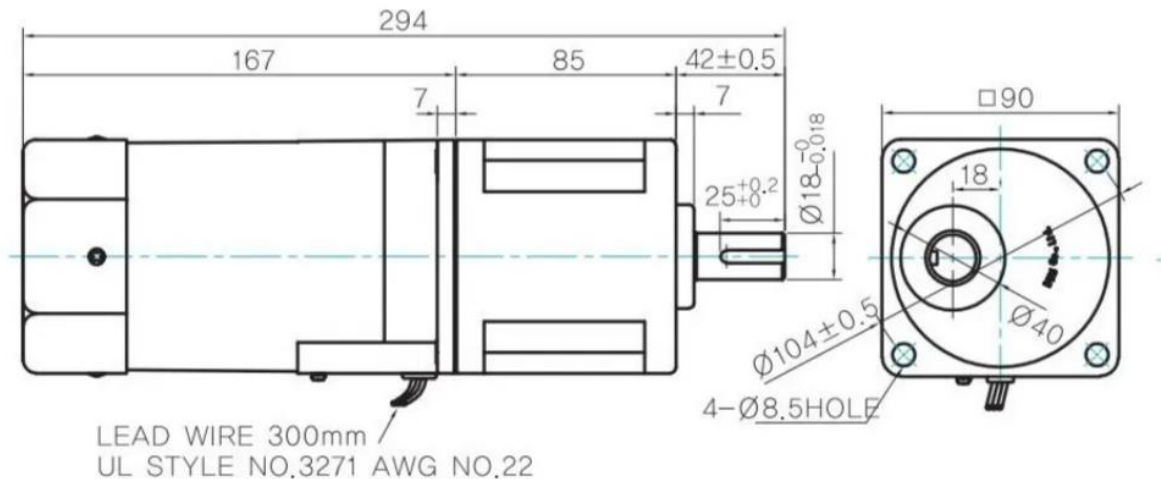
Technical illustration showing the motor and gearbox components. The motor is a three-phase parallel motor with a 1/4 HP rating, 220V, and 100 RPM. The gearbox is a parallel shaft gearbox with a 155 LB-IN torque rating. The DKM logo is prominently displayed.

GEARED MOTOR

☐ H TYPE GEARBOX

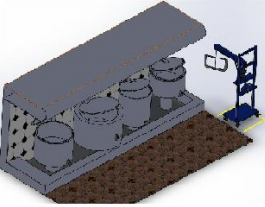
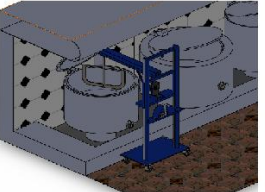

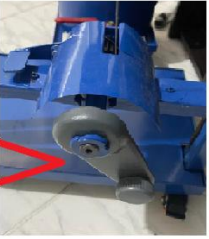



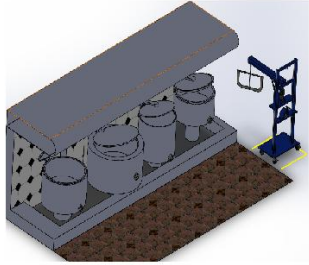
● MOTOR MODEL:
9IDG☐-200FH (GENERAL FAN)

● GEARBOX MODEL:
9HBK☐BH



Apéndice D Instructivo de Operación

MEZCLADO

Posicionamiento	Bloqueo de ruedas	Ajuste altura agitador
<p>1. </p> <p>2. </p> <p>Posicionamiento del dispositivo frente a la marmita</p>	<p> Freno</p> <p>Bloquear las ruedas mediante el freno para que el dispositivo quede inmóvil</p>	<p>Manivela del malacate </p> <p> Agitador</p> <p>Ajustar altura del agitador dentro de la marmita por medio de la manivela</p>
Encender	Verificar tiempo requerido	Reubicacion del dispositivo
<p></p> <p>Encender el motor con el interruptor on/off</p>	<p></p> <p>Verificación del tiempo de operación de mezclado</p>	<p></p> <p>Desconectar y reubicar el dispositivo en su lugar de almacenamiento</p>

Instructivo de operación

VACIADO

Posicionamiento y apertura



Ubicar el recipiente y abrir la válvula

Drenado



Drenado de los alimentos hasta que el recipiente se encuentre lleno

Cerrado de válvula



Cerrar la válvula cuando ha terminado el drenado de los alimentos