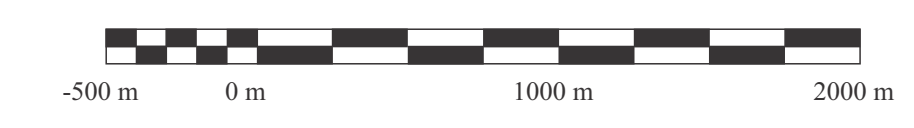


ANÁLISIS DE VULNERABILIDAD A LA CONTAMINACIÓN DEL SISTEMA ACUÍFERO DEL MIEMBRO SUPERIOR DE LA FORMACIÓN LOS SANTOS, MESA DE LOS SANTOS - SANTANDER (COLOMBIA)

2023



Escala 1:25,000

Un centímetro equivale a 250 metros en el terreno

CONVENCIONES GENERALES

RELIEVE

- Curva de nivel índice
- Curva de nivel intermedia
- Curva de nivel índice aproximada
- Curva de nivel intermedia aproximada
- Curva índice de depresión
- Curva intermedia de depresión
- Curva de glaciar
- Curva de nivel suplementaria

HIDROGRAFÍA

- Drenaje doble cuerpo de agua
- Drenaje doble lecho seco
- Canal doble
- Canal sencillo, Acequia
- Drenaje permanente
- D. Permanente que se dispersa
- Drenaje intermitente
- D. intermitente que se dispersa
- Línea costera
- Jagüey
- Manantial
- Cascada ó rápido
- Laguna, Madrevieja
- Otros cuerpos de agua
- Embalse
- Manglar
- Pantano, Humedal, Morichal
- Banco de arena, Lecho seco
- Ciénaga
- Isla

TRANSPORTE

- Carretera pavimentada de dos o más calzadas
- Carretera sin pavimentar de dos o más calzadas
- Carretera pavimentada angosta
- Carretera sin pavimentar angosta
- Vía sin pavimentar angosta transitable en tiempo seco
- Carretera sin afirmado
- Camino, Sendero
- Vía férrea, Metro
- Teleférico
- Pista Aterrizaje
- Límite de vía
- Túnel
- Puente
- Viaducto
- Puente peatonal
- Alcantarilla, Pontón
- D. Permanente que se dispersa
- D. intermitente que se dispersa
- Red de alta tensión
- Aeropuerto
- Tubería
- Torre de energía eléctrica
- Torre de comunicaciones
- Paso a nivel
- Puerto

SISTEMA ACUÍFERO

- Acuífero somero
- Acuífero superior

LEYENDA TEMÁTICA

CLASES DE VULNERABILIDAD OBTENIDOS POR EL MÉTODO DRÁSTICO

- Baja
- Moderada
- Alta

DIGITALIZÓ:
Luisa Casadiegos Agudelo

DIRECTORA:
PhD. Sully Gómez Isidro

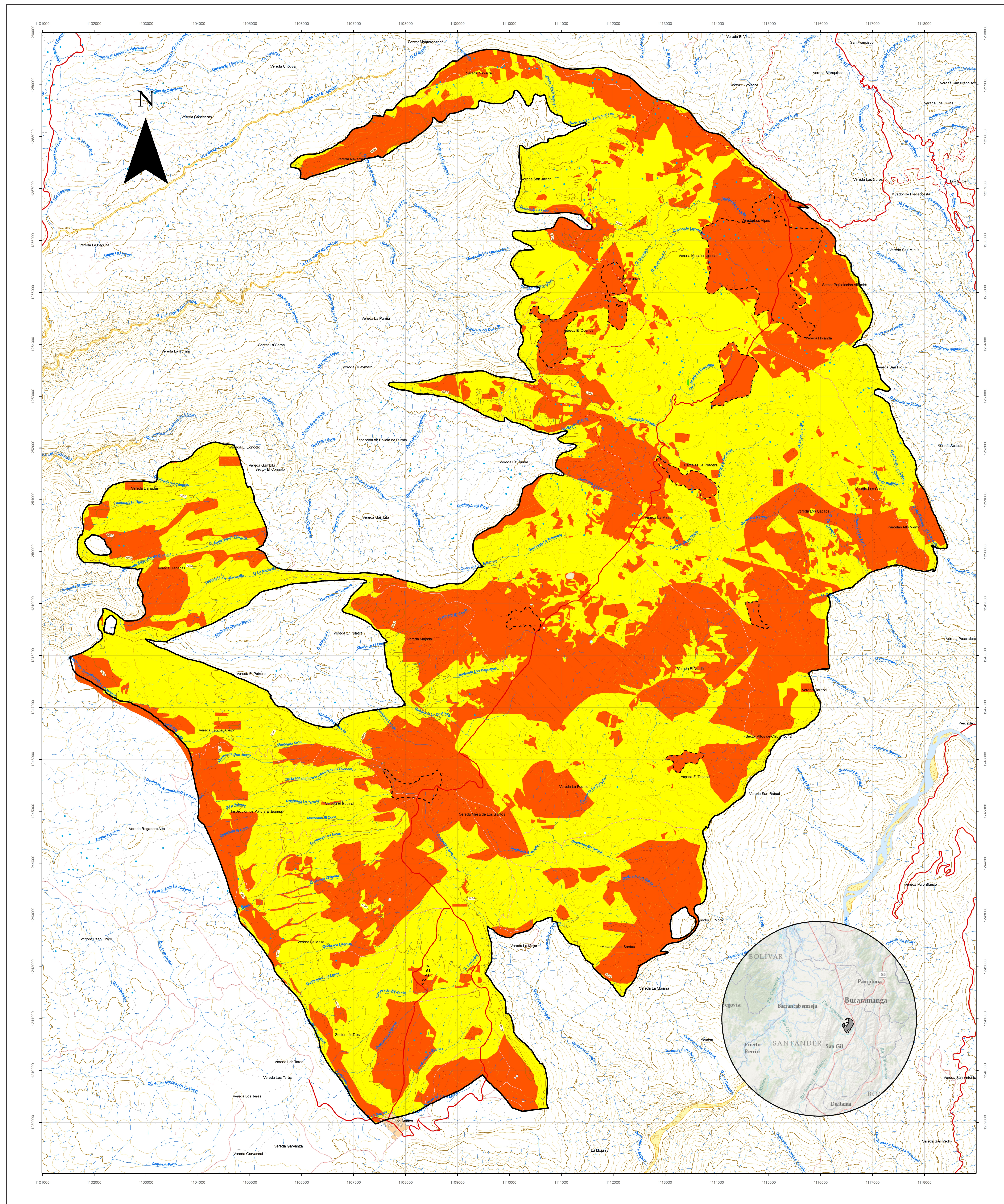
CO - DIRECTORA:
PhD. Isabel Cristina Domínguez Rivera

INFORMACIÓN DE REFERENCIA

DATUM GEODÉSICO: MAGNA SIRGAS
 ELIPSOIDE: GRS80
 PROYECCIÓN CARTOGRÁFICA: Gauss - Krüger, Colombia (Transversa de Mercator)
 ORIGEN DE LA ZONA: Bogotá
 Coordenadas geográficas: 04°35'46.32" Latitud Norte
 74°04'39.03"
 Coordenadas planas: 1 000 000 metros Norte
 1 000 000 metros Este

Cartografía básica de la actualización IGAC 2004





ANÁLISIS DE VULNERABILIDAD A LA CONTAMINACIÓN DEL SISTEMA ACUÍFERO DEL MIEMBRO SUPERIOR DE LA FORMACIÓN LOS SANTOS, MESA DE LOS SANTOS - SANTANDER (COLOMBIA)

2023

Escala 1:25,000

Un centímetro equivale a 250 metros en el terreno

CONVENCIONES GENERALES

RELIEVE

- Curva de nivel índice
- Curva de nivel intermedia
- Curva de nivel índice aproximada
- Curva intermedia aproximada
- Curva índice de depresión
- Curva intermedia de depresión
- Curva de glaciar
- Curva de nivel suplementaria

HIDROGRAFÍA

- Drenaje doble cuerpo de agua
- Drenaje doble lecho seco
- Canal doble
- Canal sencillo, Acequia
- Drenaje permanente
- D. Permanente que se dispersa
- Drenaje intermitente
- D. intermitente que se dispersa
- Línea costera
- Jagüey
- Manantial
- Cascada ó rápido
- Laguna, Madreveja
- Otros cuerpos de agua
- Embalse
- Manglar
- Pantano, Humedal, Morichal
- Banco de arena, Lecho seco
- Ciénaga
- Isla

TRANSPORTE

- Carretera pavimentada de dos o más calzadas
- Carretera sin pavimentar de dos o más calzadas
- Carretera pavimentada angosta
- Carretera sin pavimentar angosta
- Vía sin pavimentar angosta transitable en tiempo seco
- Carretera sin afirmado
- Camino, Sendero
- Vía férrea, Metro
- Teleférico
- Pista Aterrizaje
- Límite de vía
- Túnel
- Puente
- Viaducto
- Puente peatonal
- Alcantarilla, Pontón
- Red de alta tensión
- Aeropuerto
- Tubería
- Torre de energía eléctrica
- Torre de comunicaciones
- Paso a nivel
- Puerto

SISTEMA ACUÍFERO

- Acuífero somero
- Acuífero superior

LEYENDA TEMÁTICA

CLASES DE VULNERABILIDAD OBTENIDOS POR EL MÉTODO DRASTIC MODIFICADO

- Baja
- Moderada
- Alta

DIGITALIZÓ:
Luisa Casadiegos Agudelo

DIRECTORA:
PhD. Sully Gómez Isidro

CO - DIRECTORA:
PhD. Isabel Cristina Domínguez Rivera

INFORMACIÓN DE REFERENCIA

DATUM GEODÉSICO: MAGNA SIRGAS
 ELIPSOIDE: GRS80
 PROYECCIÓN CARTOGRÁFICA: Gauss - Krüger, Colombia (Transversa de Mercator)
 ORIGEN DE LA ZONA: Bogotá
 Coordenadas geográficas: 04°35'46.32" Latitud Norte
 74°04'39.03" Longitud Oeste
 Coordenadas planas: 1 000 000 metros Norte
 1 000 000 metros Este

Cartografía básica de la actualización IGAC 2004

