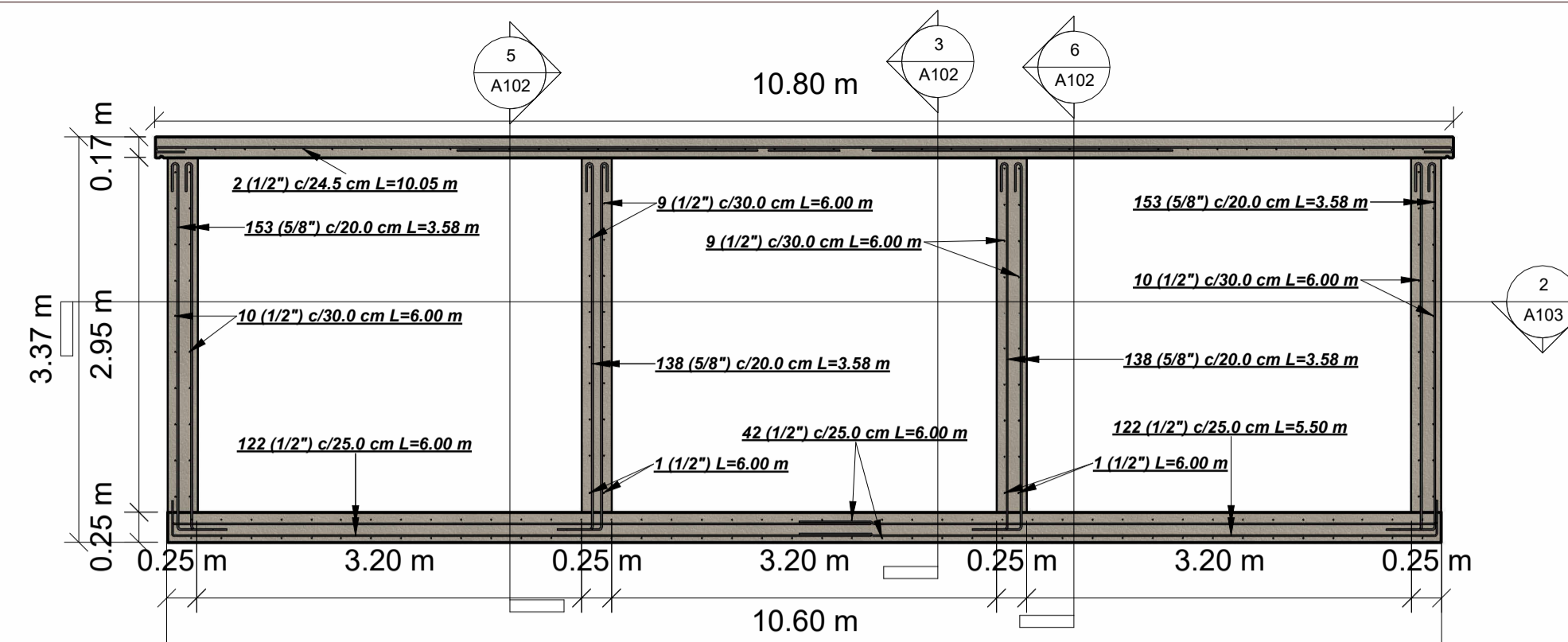


CÓDIGO DISEÑO: NSR10

MATERIALES	NOTAS
ACERO DE REFUERZO FY=420 MPA	TODAS LAS DIMENSIONES ESTÁN DADAS EN METROS
CONCRETO: F'c= 21 MPA	CURADO MÍNIMO DE 8 DÍAS
TAMAÑO MÁX. TRITURADO= 3/4"	RECUBRIMIENTO EN LOSA= 0.75m
RELACIÓN A/C= 0.45	RECUBRIMIENTO= 0.05m
	CONCRETO POBRE (SOLADO) e=0.05m
	DOBLES DE GANCHO= 180°

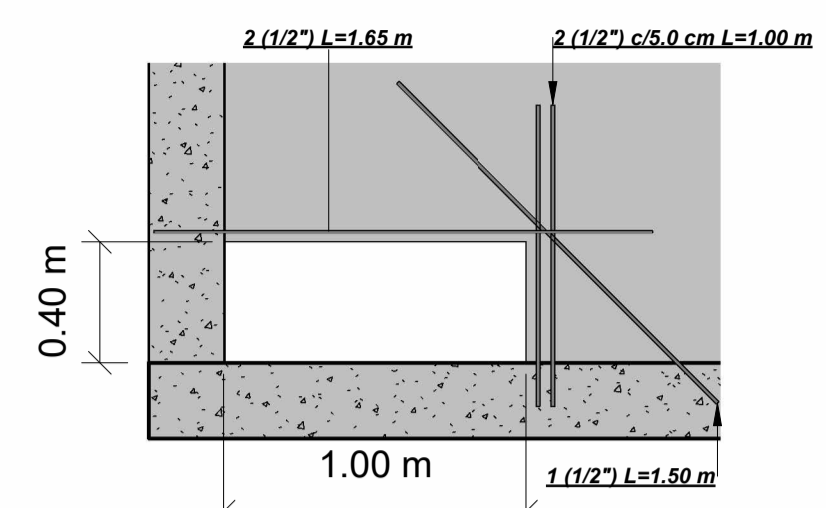
Leyenda 1
1: 25



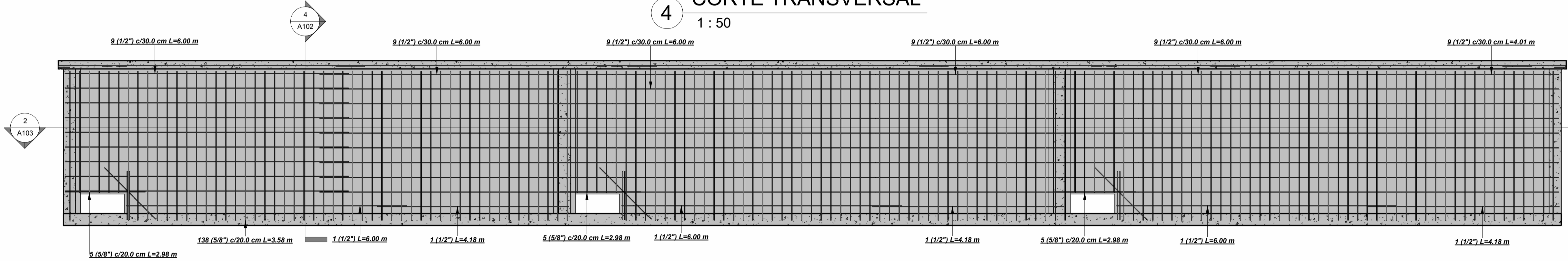
4 CORTE TRANSVERSAL
1 : 50

TIPO	GANCHO [m]		TRASLAPLO [m]
	180°	90°	
#3	0.20	0.15	0.50
#4	0.25	0.20	0.60
#5	0.30	0.25	0.80
#6	0.35	0.30	1.00
#7	0.40	0.35	1.20
#8	0.45	0.40	1.40

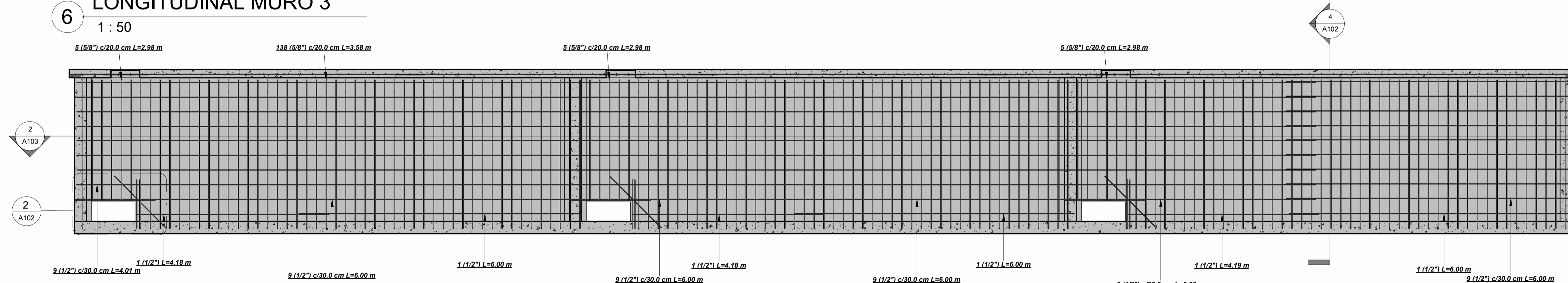
Leyenda 2
1: 20



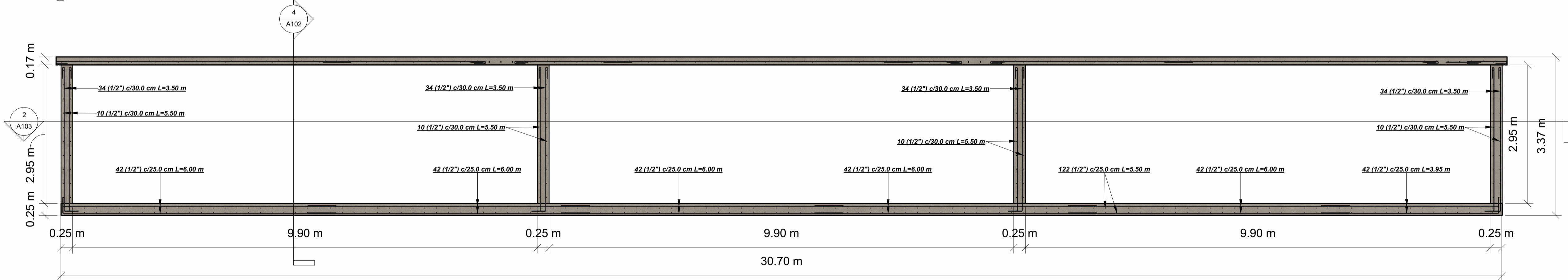
2 DETALLE 01
1 : 25



6 LONGITUDINAL MURO 3
1 : 50



5 LONGITUDINAL MURO 2
1 : 50



3 CORTE LONGITUDINAL
1 : 50

Cómputo de materiales de multicategoría	
Material: Nombre	Material: Volumen
CONCRETO 28MPA	260.90 m³
CONCRETO POBRE	2.52 m³
	263.42 m³



PROYECTO:
"OPTIMIZACIÓN DEL SISTEMA DE ACUEDUCTO PARA EL CASCO URBANO DEL MUNICIPIO DE JESÚS MARÍA, SANTANDER"

PLANO:
1/1
ARCHIVO DIGITAL:
PTAPE-ACUEDUCTO JM-TANQUE_ALMACENAMIENTO

APROBÓ:

CONTENIDO:
- PLANOS ESTRUCTURALES
- CANTIDADES DE OBRA

DIBUJO Y DISEÑO:

REVISO:
SECRETARÍA DE PLANEACION DE OBRAS

PROPIETARIO:
MUNICIPIO DE JESÚS MARÍA, SANTANDER.
DIRECCIÓN:
ESCALA: INDICADA
FECHA: 2023
RADICADO: