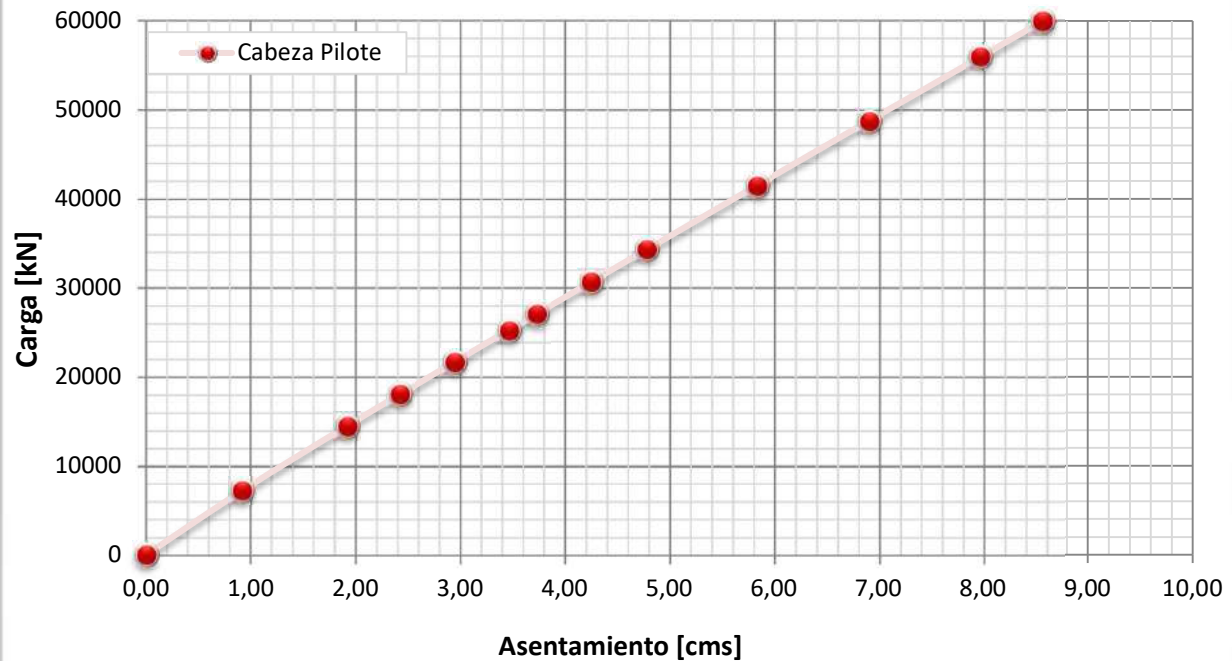


Análisis de Capacidad de Carga

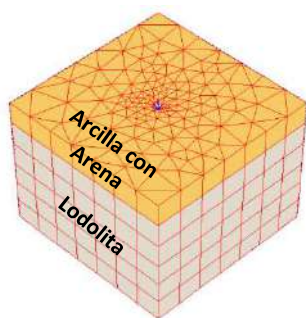
Pilote Individual Estribo 1 - L = 13,0 m

Punto	Diámetro	Compresión	Carga de Servicio F.S. = 3,0	Asentamiento	Kv nominal
Análisis	m	kN	kN	m	kN/m3
A	1,5	18720	6240	0,025	141245

Capacidad de Carga - Compresión

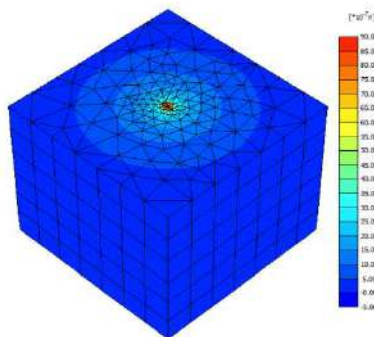


Diagramas de Distribución de Deformación - Carga a Compresión



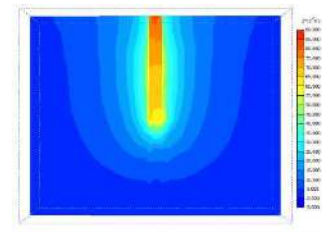
Deformada 3D
Extrema: 85,70187 m
Mínima: 85,70187 m

Deformada 3D



Total desplazamiento (Total)
Extrema: 85,70187 m

Desplazamiento Vertical 3D



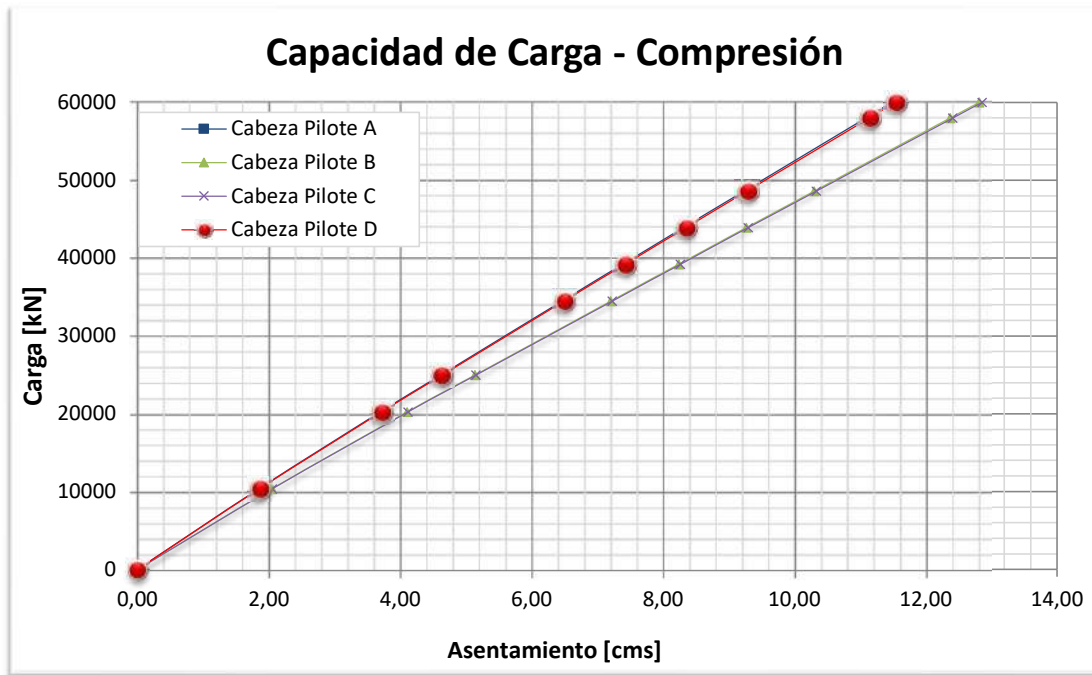
Desplazamiento Vertical 2D

Observaciones:

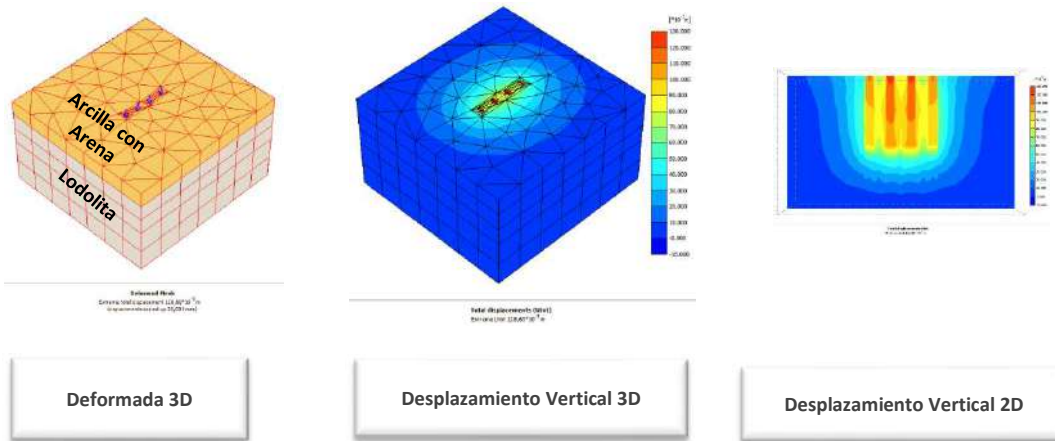
Para el modelo se utilizó la estratigrafía registrada en los sondeos. Se aplicó una carga de 60000 kN a compresión.

Análisis de Capacidad de Carga

Grupo de Pilotes Estribo 1 - L = 13,0 m					
Punto	Diámetro	Compresión	Carga de Servicio F.S. = 3,0	Asentamiento	Kv nominal
Análisis	m	kN	kN	m	kN/m3
A	1,5	13800	4600	0,025	104123
B	1,5	12600	4200	0,025	95069
C	1,5	12600	4200	0,025	95069
D	1,5	13800	4600	0,025	104123



Diagramas de Distribución de Deformación - Carga a Compresión



Observaciones:

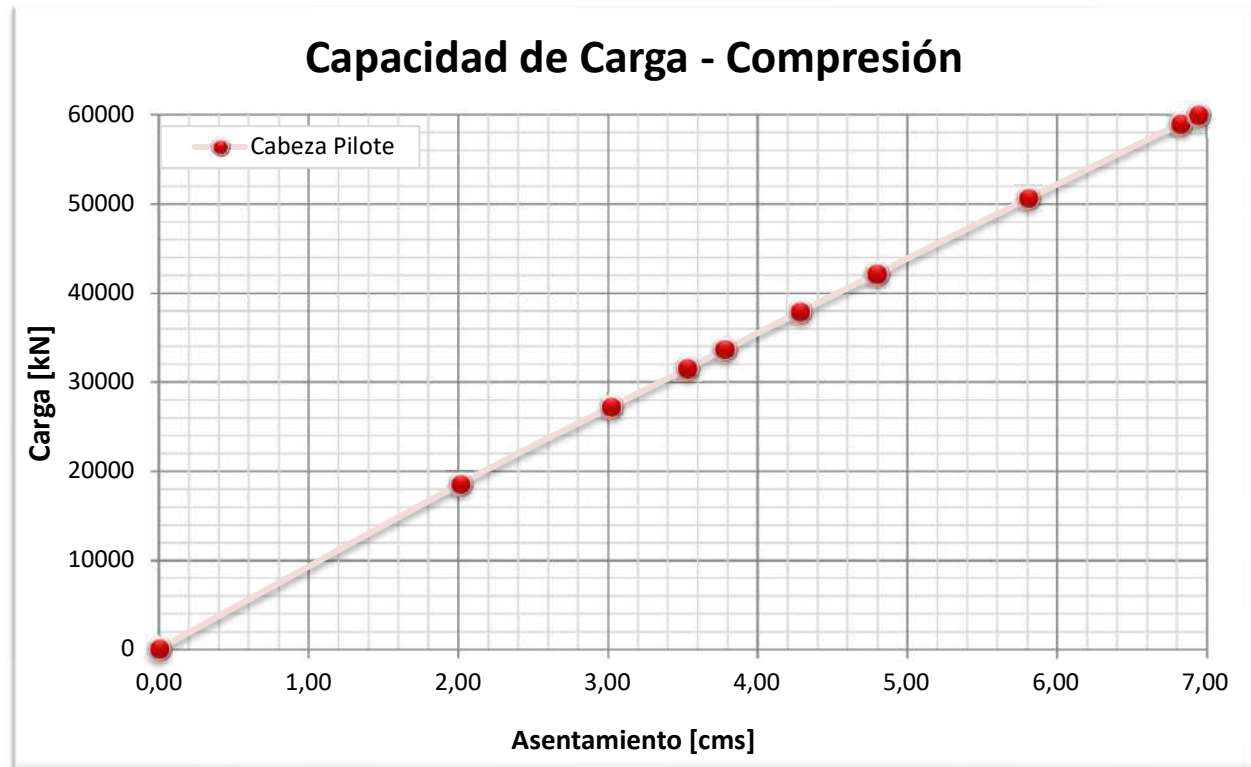
Para el modelo se utilizó la estratigrafía registrada en los sondeos. Se aplicó una carga de 60000 kN a compresión para cada pilote.

Análisis de Capacidad de Carga

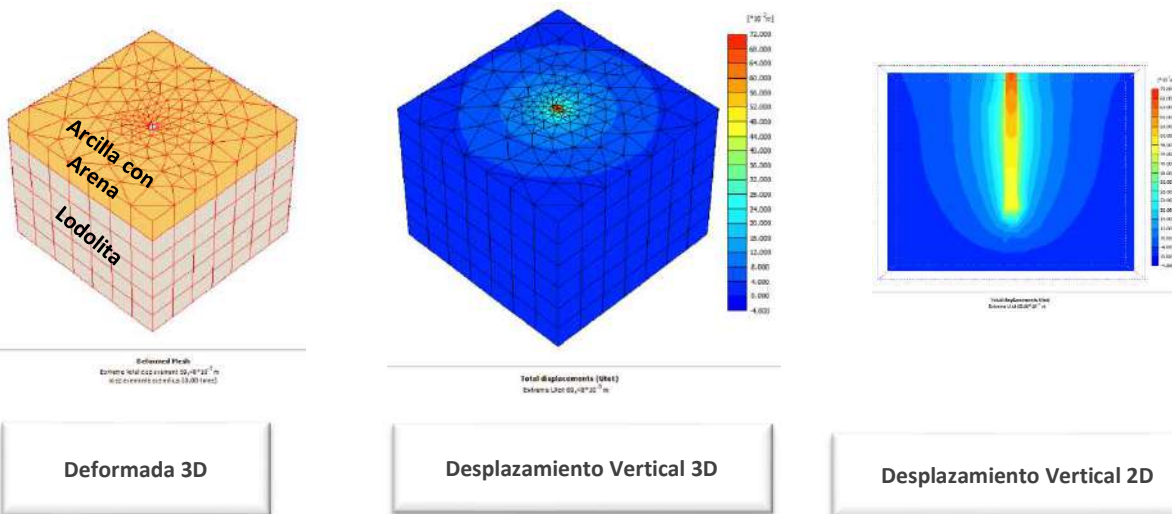
Pilote Individual Estribo 2 - L = 17,0 m

Punto	Diámetro	Compresión	Carga de Servicio F.S. = 3,0	Asentamiento	Kv nominal
Análisis	m	kN	kN	m	kN/m3
A	1,5	22920	7640	0,025	172934

Capacidad de Carga - Compresión



Diagramas de Distribución de Deformación - Carga a Compresión



Observaciones:

Para el modelo se utilizó la estratigrafía registrada en los sondeos. Se aplicó una carga de 60000 kN a compresión.

