

	<b>CONTRATO No :</b>			
"OBJETO: "CONSTRUCCION PROYECTO DE VIVIENDA MULTIFAMILIAR DEMONINADO "MIRADORES DE MARIA PAZ" UBICADO EN EL BARRIO ORQUÍDEA REAL EN EL SOCORRO SANTANDER CON DIRECCION: CALLE 9E SUR # 8-03".				

<b>CONTRATISTA</b>	GESTIÓN Y OBRAS S.A.S			<b>NIT.</b>	900241633-0
<b>INTERVENTORIA</b>	N/A			<b>NIT.</b>	N/A
<b>CONTIENE</b>	MEMORIAS DE CALCULO	<b>CAPITULO</b>	INSTALACIONES HIDRÁULICAS Y SANITARIAS	<b>ITEM</b>	7.1
<b>ACTIVIDAD</b>	Suministro e instalación tubería sanitaria PVC 2" (Incluye accesorios)			<b>UNID.</b>	ML

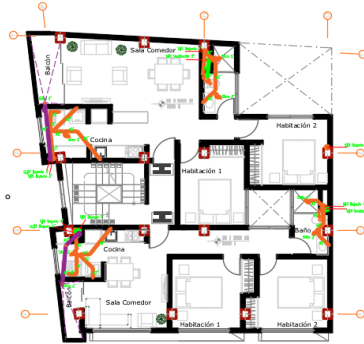
DESCRIPCION	SECTOR	LONGITUD	ANCHO	ALTO	CANTIDAD	TOTAL
Tubeería sanitaria pvc 2"	piso 2	19,90			1	19,90
Tubeería sanitaria pvc 2"	Piso 3	21,62			1	21,62
Tubeería sanitaria pvc 2"	Piso 4	17,31			1	17,31
Tubeería sanitaria pvc 2"	Terraza	0,78			1	0,78
<b>TOTAL (ml)</b>						<b>59,61</b>

**ESQUEMA**

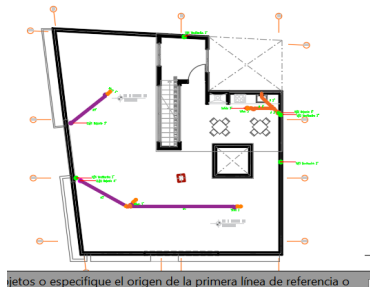
### PLANTA 2DO PISO



### PLANTA 3ER PISO



### PLANTA TERRAZA



### PLANTA 4TO PISO



LAURA PATRICIA DÍAZ DÍAZ  
R.L. GESTION Y OBRAS S.A.S.  
CONTRATISTA

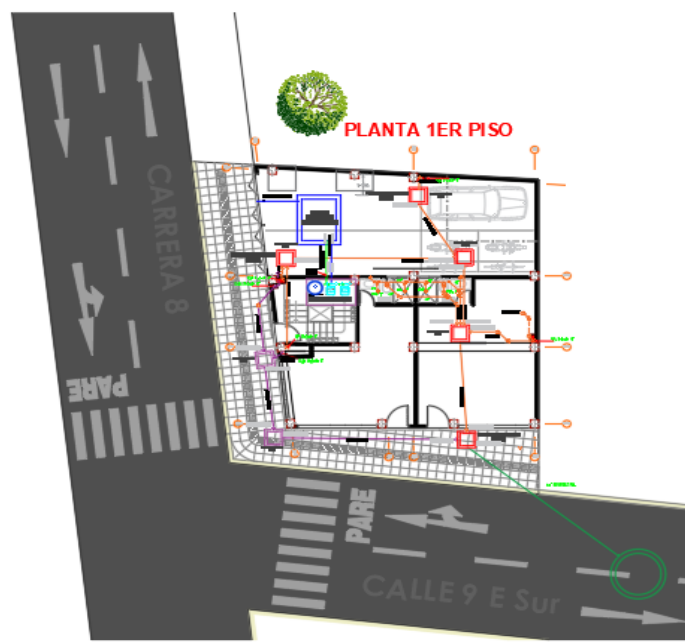
CONTRATO No :							
<p align="center"><b>"OBJETO: "CONSTRUCCION PROYECTO DE VIVIENDA MULTIFAMILIAR DEMONINADO "MIRADORES DE MARIA PAZ" UBICADO EN EL BARRIO ORQUÍDEA REAL EN EL SOCORRO SANTANDER CON DIRECCION: CALLE 9E SUR # 8-03".</b></p>							
<b>CONTRATISTA</b>	GESTIÓN Y OBRAS S.A.S				<b>NIT.</b>	900241633-0	
<b>INTERVENTORIA</b>	N/A				<b>NIT.</b>	N/A	
<b>CONTIENE</b>	MEMORIAS DE CALCULO	<b>CAPITULO</b>	INSTALACIONES HIDRAULICAS Y SANITARIAS		<b>ITEM</b>	7.2	
<b>ACTIVIDAD</b>	Suministro e instalación tubería sanitaria PVC 3"(Incluye accesorios)				<b>UNID.</b>	ML	
DESCRIPCION	SECTOR	LONGITUD	ANCHO	ALTO	CANTIDAD	TOTAL	
Tubería sanitaria pvc 3"	piso 2	2,65			1	2,65	
Tubería sanitaria pvc 3"	Piso 3	2,41			1	2,41	
Tubería sanitaria pvc 3"	Piso 4	1,17			1	1,17	
Tubería sanitaria pvc 3"	Terraza	14,98			1	14,98	
<b>TOTAL (ml)</b>						<b>21,21</b>	
ESQUEMA							
<p>LAURA PATRICIA DÍAZ DÍAZ R.L GESTION Y OBRAS S.A.S. CONTRATISTA</p>							



		CONTRATO No :			
		"OBJETO: "CONSTRUCCION PROYECTO DE VIVIENDA MULTIFAMILIAR DEMONINADO "MIRADORES DE MARIA PAZ" UBICADO EN EL BARRIO ORQUÍDEA REAL EN EL SOCORRO SANTANDER CON DIRECCION: CALLE 9E SUR # 8-03".			
CONTRATISTA	GESTIÓN Y OBRAS S.A.S			NIT.	900241633-0
INTERVENTORIA	N/A			NIT.	N/A
CONTIENE	MEMORIAS DE CALCULO	CAPITULO	INSTALACIONES HIDRÁULICAS Y SANITARIAS		ITEM
ACTIVIDAD	Suministro e instalación tubería sanitaria PVC 1% 6" (Incluye accesorios)			UNID.	ML

DESCRIPCION	SECTOR	LONGITUD	ANCHO	ALTO	CANTIDAD	TOTAL
Tubería sanitaria pvc 6"	Piso 1	29,56			1	29,56
<b>TOTAL (ml)</b>						<b>29,56</b>

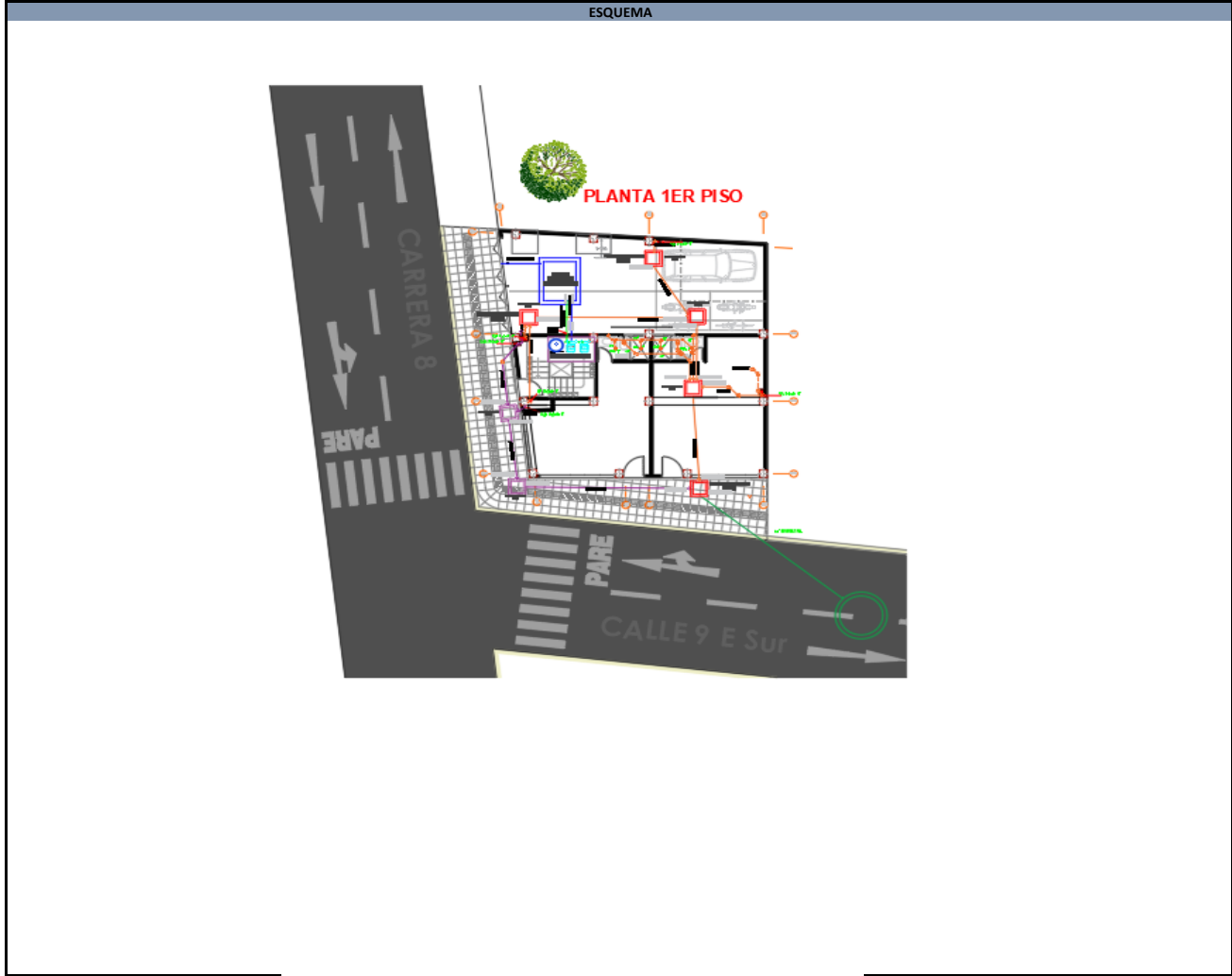
**ESQUEMA**



LAURA PATRICIA DÍAZ DÍAZ  
R.L GESTION Y OBRAS S.A.S.  
CONTRATISTA

		CONTRATO No :				
		"OBJETO: "CONSTRUCCION PROYECTO DE VIVIENDA MULTIFAMILIAR DEMONINADO "MIRADORES DE MARIA PAZ" UBICADO EN EL BARRIO ORQUÍDEA REAL EN EL SOCORRO SANTANDER CON DIRECCION: CALLE 9E SUR # 8-03".				
CONTRATISTA	GESTIÓN Y OBRAS S.A.S			NIT.	900241633-0	
INTERVENTORIA	N/A			NIT.	N/A	
CONTIENE	MEMORIAS DE CALCULO	CAPITULO	INSTALACIONES HIDRÁULICAS Y SANITARIAS	ITEM	7,5	
ACTIVIDAD	Suministro e instalación tubería sanitaria PVC 2% 6" (Incluye accesorios)			UNID.	ML	

DESCRIPCION	SECTOR	LONGITUD	ANCHO	ALTO	CANTIDAD	TOTAL
Tubería sanitaria pvc 6"	Piso 1	20,07			1	20,07
<b>TOTAL (ml)</b>						<b>20,07</b>



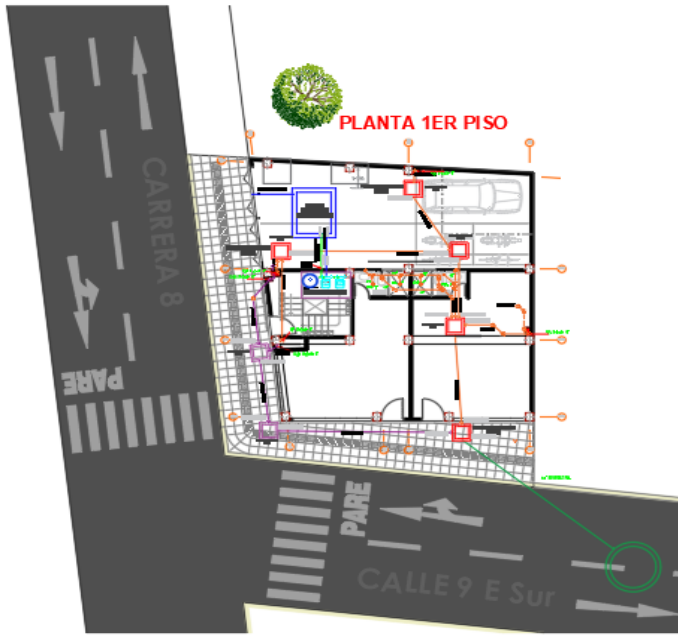
LAURA PATRICIA DÍAZ DÍAZ  
R.L GESTION Y OBRAS S.A.S.  
CONTRATISTA

	CONTRATO No :				
"OBJETO: "CONSTRUCCION PROYECTO DE VIVIENDA MULTIFAMILIAR DEMONINADO "MIRADORES DE MARIA PAZ" UBICADO EN EL BARRIO ORQUÍDEA REAL EN EL SOCORRO SANTANDER CON DIRECCION: CALLE 9E SUR # 8-03".					

<b>CONTRATISTA</b>	GESTIÓN Y OBRAS S.A.S			<b>NIT.</b>	900241633-0
<b>INTERVENTORIA</b>	N/A			<b>NIT.</b>	N/A
<b>CONTIENE</b>	MEMORIAS DE CALCULO	<b>CAPITULO</b>	INSTALACIONES HIDRÁULICAS Y SANITARIAS	<b>ITEM</b>	7,6
<b>ACTIVIDAD</b>	Suministro e instalación tubería sanitaria PVC 8"(Incluye accesorios)			<b>UNID.</b>	ML

DESCRIPCION	SECTOR	LONGITUD	ANCHO	ALTO	CANTIDAD	TOTAL
Tubería sanitaria pvc 8" Novafort	Piso 1	6,00			1	6,00
<b>TOTAL (ml)</b>						<b>6,00</b>

**ESQUEMA**

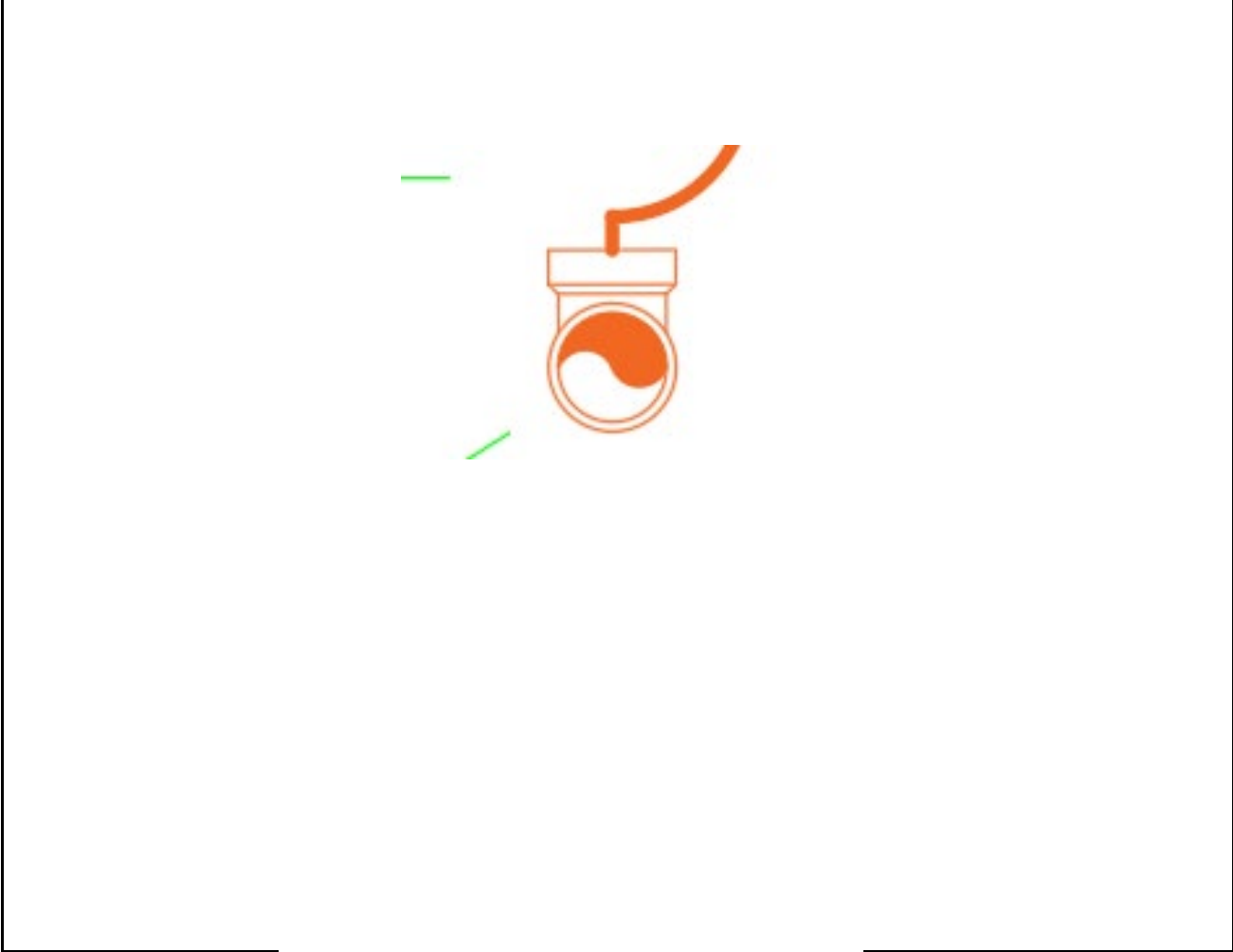


LAURA PATRICIA DÍAZ DÍAZ  
 R.L GESTION Y OBRAS S.A.S.  
 CONTRATISTA

		<b>CONTRATO No :</b>			
		<b>"OBJETO: "CONSTRUCCION PROYECTO DE VIVIENDA MULTIFAMILIAR DEMONINADO "MIRADORES DE MARIA PAZ" UBICADO EN EL BARRIO ORQUÍDEA REAL EN EL SOCORRO SANTANDER CON DIRECCION: CALLE 9E SUR # 8-03".</b>			
<b>CONTRATISTA</b>	GESTIÓN Y OBRAS S.A.S			<b>NIT.</b>	900241633-0
<b>INTERVENTORIA</b>	N/A			<b>NIT.</b>	N/A
<b>CONTIENE</b>	MEMORIAS DE CALCULO	<b>CAPITULO</b>	INSTALACIONES HIDRAULICAS Y SANITARIAS	<b>ITEM</b>	7,7
<b>ACTIVIDAD</b>	Suministro e instalación de sifón de piso 3"			<b>UNID.</b>	und

DESCRIPCION	SECTOR	LONGITUD	ANCHO	ALTO	CANTIDAD	TOTAL
Sifón de 3"	Terraza				4	4,00
<b>TOTAL (ml)</b>						<b>4,00</b>

**ESQUEMA**



LAURA PATRICIA DÍAZ DÍAZ  
 R.L GESTION Y OBRAS S.A.S.  
 CONTRATISTA

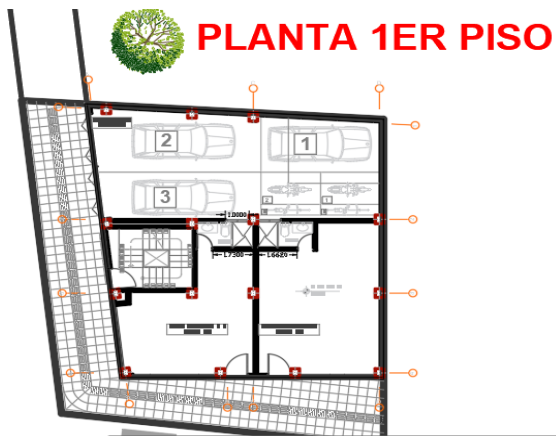
		CONTRATO No :				
		"OBJETO: "CONSTRUCCION PROYECTO DE VIVIENDA MULTIFAMILIAR DEMONINADO "MIRADORES DE MARIA PAZ" UBICADO EN EL BARRIO ORQUÍDEA REAL EN EL SOCORRO SANTANDER CON DIRECCION: CALLE 9E SUR # 8-03".				

CONTRATISTA	GESTIÓN Y OBRAS S.A.S			NIT.	900241633-0
INTERVENTORIA	N/A			NIT.	N/A
CONTIENE	MEMORIAS DE CALCULO	CAPITULO	INSTALACIONES HIDRÁULICAS Y SANITARIAS	ITEM	4,1
ACTIVIDAD	Mampostería en Ladrillo H-15			UNID.	M2

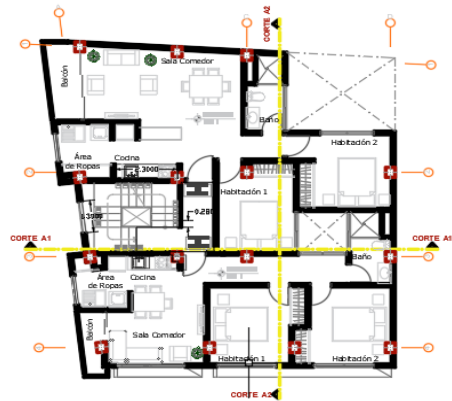
DESCRIPCION	SECTOR	LONGITUD	ANCHO	ALTO	CANTIDAD	TOTAL
Muros exteriores	Piso 1	27,12		2,88	1	78,11
Muros exteriores	Piso 2	35,45		2,58	1	91,46
Muros exteriores	Piso 3	35,45		2,58	1	91,46
Muros exteriores	Piso 4	36,42		2,58	1	93,96
Muros exteriores	Terraza	47,47		3,05	1	144,78
Muros interiores	Piso 1	31,86		2,88	1	91,76
Muros interiores	Piso 2	50,35		2,58	1	129,90
Muros interiores	Piso 3	50,35		2,58	1	129,90
Muros interiores	Piso 4	47,61		2,58	1	122,83
Muros interiores	Terraza	12,56		3,05	1	38,31

<b>TOTAL (m)</b>						<b>1012,48</b>
------------------	--	--	--	--	--	----------------

**ESQUEMA**



**PLANTA 2DO PISO**

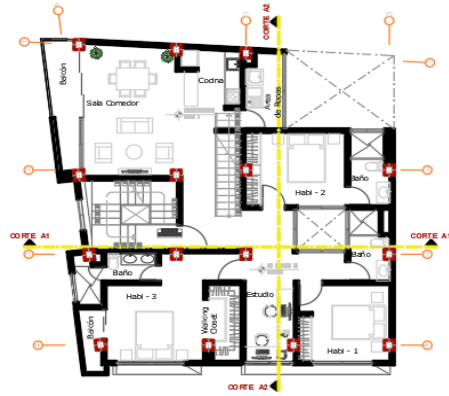




## PLANTA 3ER PISO



## PLANTA 4TO PISO



## PLANTA TERRAZA

